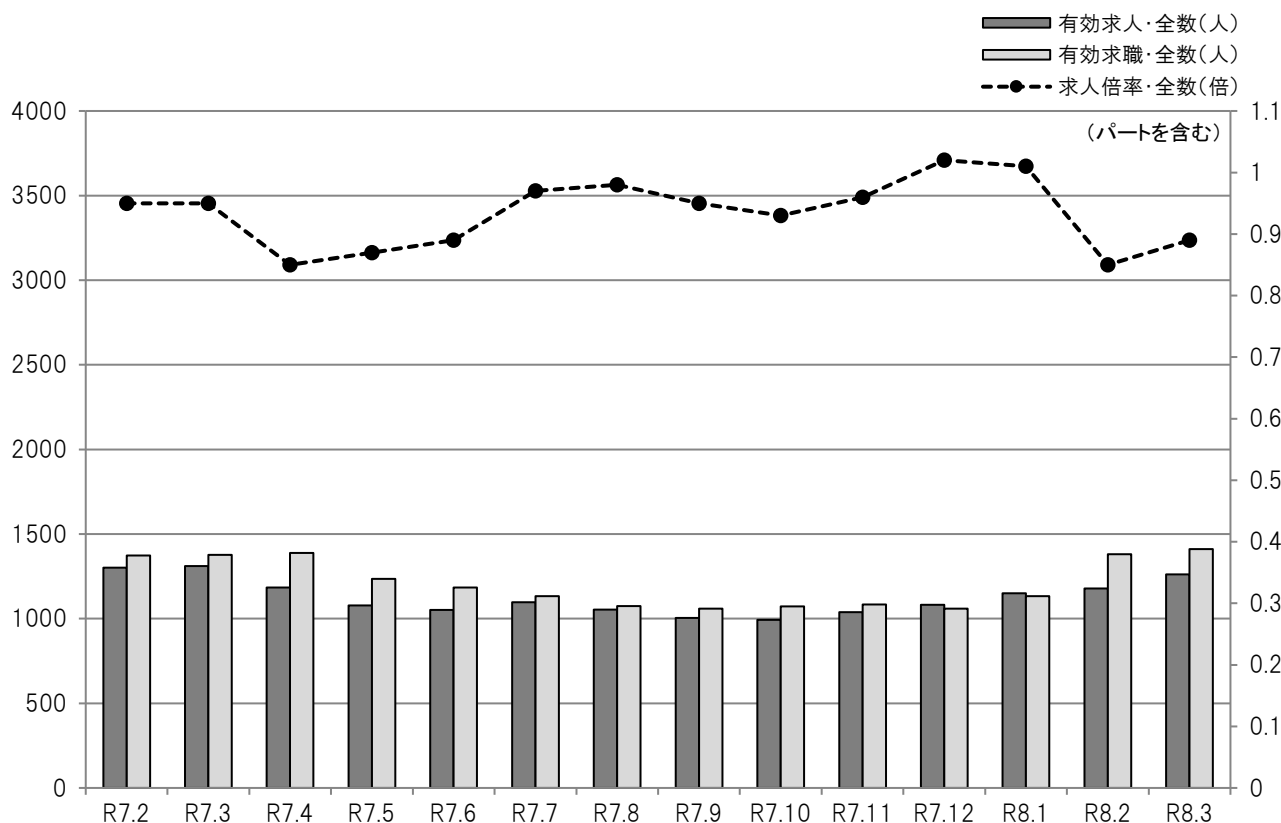


求人・求職・賃金情報

令和8年3月内容



目次	1	求人・求職・有効求人倍率の推移(全数) 職業別求人・求職・有効求人倍率(常用)
	2	職業別求人・求職・倍率・就職・平均賃金(常用)
	3	産業別求人平均賃金(常用)
	4	規模別求人平均賃金(常用) 求人者提示・求職者希望賃金(常用)
	5	中途採用者採用時賃金
	6	年齢別有効求人・有効求職対照表(常用)
	7	市町村別新規求人・新規求職対照表 正社員求人のご様子
	8	新規高卒者の産業等別職業紹介状況
	9	雇用保険被保険者数の推移

ハローワーク宮古

宮古公共職業安定所

〒027-0038 岩手県宮古市小山田1-1-1
TEL 0193(63)8609 FAX 0193(62)2267

● 求人・求職・有効求人倍率の推移(全数)

令和2年4月～

	有効 求人数	有効 求職者数	有効 求人倍率
令和2年 4月	1,193	1,607	0.74
5月	1,055	1,312	0.80
6月	1,107	1,259	0.88
7月	1,112	1,147	0.97
8月	1,087	1,086	1.00
9月	1,117	1,098	1.02
10月	1,143	1,103	1.04
11月	1,174	1,092	1.08
12月	1,224	1,039	1.18
令和3年 1月	1,312	1,113	1.18
2月	1,375	1,402	0.98
3月	1,404	1,467	0.96
令和2年度計	14,303	14,725	0.97
令和3年 4月	1,276	1,520	0.84
5月	1,225	1,258	0.97
6月	1,242	1,238	1.00
7月	1,234	1,117	1.10
8月	1,235	1,093	1.13
9月	1,228	1,153	1.07
10月	1,309	1,133	1.16
11月	1,342	1,153	1.16
12月	1,282	1,051	1.22
令和4年 1月	1,374	1,081	1.27
2月	1,573	1,435	1.10
3月	1,578	1,521	1.04
令和3年度計	15,898	14,753	1.08
令和4年 4月	1,450	1,533	0.95
5月	1,323	1,361	0.97
6月	1,288	1,303	0.99
7月	1,250	1,157	1.08
8月	1,257	1,100	1.14
9月	1,252	1,096	1.14
10月	1,220	1,096	1.11
11月	1,202	1,099	1.09
12月	1,252	1,067	1.17
令和5年 1月	1,408	1,133	1.24
2月	1,455	1,504	0.97
3月	1,381	1,599	0.86
令和4年度計	15,738	15,048	1.05

※ パートを含み、新規学卒者を除く。

	有効 求人数	有効 求職者数	有効 求人倍率
令和5年 4月	1,097	1,473	0.74
5月	1,026	1,286	0.80
6月	970	1,247	0.78
7月	934	1,161	0.80
8月	954	1,110	0.86
9月	1,015	1,176	0.86
10月	1,069	1,227	0.87
11月	1,025	1,181	0.87
12月	1,024	1,081	0.95
令和6年 1月	1,147	1,199	0.96
2月	1,227	1,484	0.83
3月	1,108	1,528	0.73
令和5年度計	12,596	15,153	0.83
令和6年 4月	1,075	1,465	0.73
5月	1,064	1,269	0.84
6月	996	1,154	0.86
7月	1,024	1,043	0.98
8月	1,082	965	1.12
9月	1,193	955	1.25
10月	1,157	1,028	1.13
11月	1,052	1,063	0.99
12月	1,191	1,001	1.19
令和7年 1月	1,217	1,091	1.12
2月	1,302	1,374	0.95
3月	1,311	1,377	0.95
令和6年度計	13,664	13,785	0.99
令和7年 4月	1,184	1,389	0.85
5月	1,078	1,236	0.87
6月	1,051	1,184	0.89
7月	1,098	1,133	0.97
8月	1,053	1,074	0.98
9月	1,004	1,059	0.95
10月	994	1,073	0.93
11月	1,039	1,084	0.96
12月	1,082	1,060	1.02
令和8年 1月	1,150	1,134	1.01
2月	1,178	1,381	0.85
3月	1,262	1,411	0.89
令和7年度計	13,173	14,218	0.93

● 職業別求人・求職・有効求人倍率(常用)

令和8年3月

	有効 求人数	有効 求職者数						有効 求人倍率
			24歳以下	25～34歳	35～44歳	45～54歳	55歳以上	
合計	1,180	1,188	95	185	173	268	467	0.99
A 管理的職業従事者	1	2	0	0	0	1	1	0.00
B 専門的・技術的職業従事者	180	89	12	16	15	19	27	2.02
C 事務従事者	93	289	23	68	59	60	79	0.32
D 販売従事者	54	100	9	12	18	24	37	0.54
E サービス職業従事者	192	148	11	11	24	29	73	1.30
F 保安職業従事者	160	15	0	1	1	5	8	10.67
G 農林漁業従事者	29	21	3	1	1	2	14	1.38
H 生産工程従事者	229	179	19	34	22	53	51	1.28
I 輸送・機械運転従事者	75	51	2	2	4	11	32	1.47
J 建設・採掘従事者	109	36	2	3	1	8	22	3.03
K 運搬・清掃・包装等従事者	58	242	10	35	26	52	119	0.24

※ パートを含み、新規学卒者を除く。 ※ 平成21年12月改定の「日本標準職業分類」に基づく区分です。

● 職業別求人・求職・倍率・就職・平均賃金(常用)

令和8年3月

	有効 求人数	有効 求職者数	有効 求人倍率	就職 件数	平均賃金			
					フルタイム (単位:千円)		パートタイム (単位:十円)	
					求人 平均	求職 希望平均	求人 平均	求職 希望平均
合計	1,180	1,188	0.99	168	215	197	112	106
A 管理的職業従事者	1	2	0.50	0	284	180	0	0
B 専門的・技術的職業従事者	180	89	2.02	21	242	211	127	126
07 製造技術者(開発)	0	0	0.00	0	0	0	0	0
08 製造技術者(開発を除く)	3	2	1.50	0	325	0	0	0
09 建築・土木・測量技術者	31	5	6.20	2	290	0	0	0
10 情報処理・通信技術者	0	6	0.00	0	0	180	0	0
11 その他の技術者	0	1	0.00	0	0	230	0	0
12 医師, 歯科医師, 獣医師, 薬剤師	2	0	0.00	0	213	0	0	0
13 保健師, 助産師, 看護師	44	22	2.00	1	220	218	133	111
14 医療技術者	14	3	4.67	1	264	0	138	0
15 その他の保健医療従事者	7	5	1.40	1	0	205	0	103
16 社会福祉専門職業従事者	62	24	2.58	12	210	210	124	105
22 美術家, デザイナー, 写真家, 映像撮影者	2	4	0.50	0	247	0	0	103
05.06.17~21.23.24その他の専門的職業	15	17	0.88	4	189	210	0	205
C 事務従事者	93	289	0.32	35	197	191	111	106
25 一般事務従事者	64	267	0.24	34	189	190	111	106
26 会計事務従事者	9	8	1.13	0	204	180	0	103
27 生産関連事務従事者	10	4	2.50	1	184	250	0	0
28 営業・販売事務従事者	3	2	1.50	0	259	0	0	0
29 外勤事務従事者	1	0	0.00	0	187	0	0	0
30 運輸・郵便事務従事者	3	0	0.00	0	208	0	106	0
31 事務用機器操作員	3	8	0.38	0	187	0	111	0
D 販売従事者	54	100	0.54	12	246	182	108	104
32 商品販売従事者	38	84	0.45	11	210	168	108	104
33 販売類似職業従事者	0	1	0.00	0	0	0	0	0
34 営業職業従事者	16	15	1.07	1	264	300	0	0
E サービス職業従事者	192	148	1.30	23	190	180	109	100
35 家庭生活支援サービス職業従事者	0	0	0.00	0	0	0	0	0
36 介護サービス職業従事者	81	27	3.00	7	190	183	112	0
37 保健医療サービス職業従事者	8	6	1.33	2	187	180	0	0
38 生活衛生サービス職業従事者	6	5	1.20	1	0	180	104	103
39 飲食物調理従事者	40	53	0.75	8	206	185	111	99
40 接客・給仕職業従事者	24	33	0.73	3	190	185	105	104
41 居住施設・ビル等管理人	0	2	0.00	0	0	0	0	0
42 その他のサービス職業従事者	33	22	1.50	2	180	168	105	97
F 保安職業従事者	160	15	10.67	5	195	173	115	0
G 農林漁業従事者	29	21	1.38	10	238	180	104	103
H 生産工程従事者	229	179	1.28	35	205	200	107	103
49 生産設備制御・監視従事者(金属製品)	2	5	0.40	0	222	217	0	0
50 生産設備制御・監視従事者(金属製品を除く)	6	1	6.00	0	0	0	110	0
51 機械組立設備制御・監視従事者	12	6	2.00	1	201	0	107	0
52 製品製造・加工処理従事者(金属製品)	22	15	1.47	3	222	213	103	0
53 製品製造・加工処理従事者(金属製品を除く) (水産物加工を含む)	127	72	1.76	27	190	201	108	103
54 機械組立従事者	18	53	0.34	2	239	190	0	103
55 機械整備・修理従事者	15	11	1.36	0	219	193	0	0
56 製品検査従事者(金属製品)	6	5	1.20	0	220	200	0	0
57 製品検査従事者(金属製品を除く)	12	3	4.00	2	199	0	0	0
58 機械検査従事者	0	5	0.00	0	0	0	0	103
59 生産関連・生産類似作業従事者	9	3	3.00	0	227	0	0	0
I 輸送・機械運転従事者	75	51	1.47	8	208	232	121	103
60 鉄道運転従事者	4	0	0.00	0	0	0	0	0
61 自動車運転従事者	61	31	1.97	8	209	213	121	103
62 船舶・航空機運転従事者	0	1	0.00	0	0	200	0	0
63 その他の輸送従事者	0	4	0.00	0	0	210	0	0
64 定置・建設機械運転従事者	10	15	0.67	0	203	325	0	0
J 建設・採掘従事者	109	36	3.03	3	245	235	0	103
65 建設躯体工事従事者	14	2	7.00	2	248	330	0	0
66 建設従事者(建設躯体工事従事者を除く)	19	9	2.11	0	216	250	0	0
67 電気工事従事者	31	3	10.33	0	260	200	0	0
68 土木作業従事者	43	22	1.95	1	249	227	0	103
69 採掘従事者	2	0	0.00	0	213	0	0	0
K 運搬・清掃・包装等従事者	58	242	0.24	16	196	188	109	102
70 運搬従事者	21	54	0.39	5	201	200	111	103
71 清掃従事者	26	56	0.46	5	185	160	105	103
72 包装従事者	0	11	0.00	1	0	0	0	0
73 その他の運搬・清掃・包装等従事者	11	121	0.09	5	0	191	120	102

※ 有効求人数、有効求職者数、就職件数はパートを含み、新規学卒者を除く。 ※ 平成21年12月改定の「日本標準職業分類」に基づく区分です。

● 産業別求人平均賃金(常用)

令和8年3月

	フルタイム (単位:千円)				パートタイム (単位:十円)			
	宮古	釜石	久慈	岩手県	宮古	釜石	久慈	岩手県
合計	215	215	224	230	112	117	121	117
A・B 農・林・漁業【01～04】	229	227	228	222	104	114	141	128
C 鉱業・採石業・砂利採取業【05】	195	0	0	229	0	0	0	0
D 建設業【06～08】	250	262	256	259	0	130	112	139
06 総合工事業	257	272	261	264	0	130	112	113
E 製造業【09～32】	206	192	201	214	109	106	105	110
09 食料品製造業	192	190	209	200	111	103	105	108
10 飲料・たばこ・飼料製造業	0	210	235	212	0	0	0	103
11 繊維工業	165	204	179	185	0	104	104	105
12 木材・木製品製造業(家具を除く)	211	190	181	213	0	0	0	105
13 家具・装備品製造業	0	206	202	204	0	0	0	0
14 パルプ・紙・紙加工品製造業	0	0	0	225	0	0	0	140
15 印刷・同関連業	247	0	0	212	0	0	0	115
16 化学工業	189	0	0	216	0	0	0	105
17 石油製品・石炭製品製造業	0	0	0	0	0	0	0	0
18 プラスチック製品製造業(別掲を除く)	0	187	0	191	0	0	0	104
19 ゴム製品製造業	181	0	0	201	0	0	0	0
21 窯業・土石製品製造業	225	0	0	242	0	0	0	104
22 鉄鋼業	0	0	0	235	0	104	0	118
23 非鉄金属製造業	0	186	0	208	0	0	0	0
24 金属製品製造業	243	0	211	227	0	0	0	112
25 はん用機械器具製造業	0	0	0	229	0	108	0	109
26 生産用機械器具製造業	0	190	0	225	0	0	0	114
27 業務用機械器具製造業	0	186	0	200	103	0	0	116
28 電子部品・デバイス・電子回路製造業	202	0	0	218	107	0	0	119
29 電気機械器具製造業	0	178	185	236	0	0	0	111
30 情報通信機械器具製造業	200	172	0	199	111	0	0	107
28 30 ハードウェア製造関係	201	172	0	212	109	0	0	116
31 輸送用機械器具製造業	175	233	0	230	0	0	0	115
20 32 その他の製造業	0	170	0	212	103	0	107	105
F 電気・ガス・熱供給・水道業【33～36】	0	213	0	218	0	0	0	111
G 情報通信業【37～41】	0	200	0	310	0	0	0	121
37 通信業	0	0	0	0	0	0	0	0
38 放送業	0	194	0	194	0	0	0	0
39 情報サービス業	0	205	0	314	0	0	0	121
40 インターネット附随サービス業	0	0	0	0	0	0	0	0
H 運輸業・郵便業【42～49】	213	222	231	231	119	103	145	121
43 道路旅客運送業	207	224	228	205	117	103	108	122
44 道路貨物運送業	221	221	232	245	0	0	182	123
I 卸売業・小売業【50～61】	207	197	216	223	107	105	131	111
50～55 卸売業	222	200	0	223	0	0	0	110
56～61 小売業	201	197	216	223	107	105	131	111
56 各種商品小売業	0	0	196	203	108	103	111	113
J 金融業・保険業【62～67】	328	0	0	241	0	0	0	110
62～64 銀行業等	0	0	0	183	0	0	0	109
65 66 金融商品取引業・商品先物取引業等	0	0	0	0	0	0	0	0
67 保険業(保険媒介代理業・保険サービス業を含む)	328	0	0	280	0	0	0	120
K 不動産業・物品賃貸業【68～70】	230	171	190	226	105	107	104	108
70 物品賃貸業	230	0	190	223	105	0	104	107
L 学術研究・専門・技術サービス業【71～74】	202	213	205	293	0	0	103	130
73 広告業	0	0	0	207	0	0	0	0
M 宿泊業・飲食サービス業【75～77】	216	192	238	219	105	105	107	109
75 宿泊業	216	195	0	220	107	104	0	109
76 飲食店	0	187	238	219	104	105	107	109
N 生活関連サービス業・娯楽業【78～80】	0	0	191	227	104	103	107	110
78 洗濯・理容・美容・浴場業	0	0	0	241	104	103	0	110
O 教育・学習支援業【81～82】	199	187	0	244	122	131	146	134
P 医療・福祉【83～85】	203	200	218	214	116	119	118	122
83 医療業	216	210	212	222	128	143	153	134
84 保健衛生	0	0	0	206	0	0	0	0
85 社会保険・社会福祉・介護事業	195	196	220	210	112	114	112	117
Q 複合サービス事業【86～87】	197	202	200	190	106	103	0	109
86 郵便局	0	201	0	224	106	0	0	106
R サービス業(他に分類されないもの)【88～96】	198	191	189	222	110	109	104	110
88 廃棄物処理業	190	0	206	217	0	0	0	111
89 自動車整備業	200	183	170	225	0	0	0	115
90 機械等修理業(別掲を除く)	233	0	0	224	0	0	0	175
91 職業紹介・労働者派遣業	0	0	0	306	0	0	0	112
92 その他の事業サービス業	196	190	189	198	110	109	104	107
93～96 その他のサービス業	185	211	172	187	0	0	103	119
S・T 公務(他に分類されるものを除く)・その他【97～99】	193	203	0	214	117	130	135	133

※ 新規学卒者を除く。

● 規模別求人平均賃金(常用)

令和8年3月

	フルタイム (単位:千円)				パートタイム (単位:十円)				
	宮古	釜石	久慈	岩手県	宮古	釜石	久慈	岩手県	
企業規模	4人以下	237	225	214	220	104	105	107	119
	5~29人	226	215	226	231	117	116	112	119
	30~99人	201	223	226	228	110	111	119	114
	100~299人	216	209	209	232	106	116	113	116
	300~499人	208	205	319	236	118	133	0	119
	500~999人	210	171	0	233	0	107	147	122
	1,000人以上	220	209	215	226	119	123	141	116
合計	215	215	224	230	112	117	121	117	

※ 新規学卒者を除く。

● 求人者提示・求職者希望賃金(常用)

令和8年3月

(単位:円)

		フルタイム			パートタイム		
		求人者提示賃金		求職者希望 平均賃金	求人者提示賃金		求職者希望 平均賃金
		上限	下限		上限	下限	
合計	宮古	240,242	190,145	196,723	1,161	1,083	1,055
	釜石	235,503	195,117	198,915	1,207	1,132	1,079
	久慈	252,574	196,241	195,683	1,274	1,151	1,051
	岩手県	258,604	200,689	204,920	1,215	1,127	1,079
A 管理的職業従事者	宮古	300,000	267,700	180,000	0	0	0
	釜石	0	0	0	0	0	0
	久慈	0	0	0	0	0	0
	岩手県	295,080	261,613	195,000	1,380	1,380	1,198
B 専門的・技術的職業従事者	宮古	275,811	207,202	210,714	1,353	1,194	1,258
	釜石	280,200	218,331	200,526	1,342	1,218	1,142
	久慈	304,744	217,112	211,250	1,594	1,373	1,270
	岩手県	307,992	217,273	226,815	1,459	1,292	1,188
C 事務従事者	宮古	215,365	179,120	190,889	1,136	1,074	1,055
	釜石	206,876	188,919	187,273	1,299	1,161	1,070
	久慈	205,386	176,980	176,842	1,248	1,137	1,030
	岩手県	219,788	188,284	191,748	1,244	1,144	1,064
D 販売従事者	宮古	277,802	213,762	182,222	1,117	1,035	1,035
	釜石	239,904	184,071	193,333	1,046	1,034	1,022
	久慈	181,385	174,719	200,000	1,035	1,035	1,065
	岩手県	280,016	206,334	214,637	1,146	1,070	1,054
E サービス職業従事者	宮古	200,658	180,215	179,545	1,127	1,050	1,003
	釜石	200,678	182,433	190,667	1,167	1,120	1,110
	久慈	230,488	180,807	195,714	1,130	1,057	1,024
	岩手県	224,496	189,131	193,718	1,167	1,085	1,054
F 保安職業従事者	宮古	207,726	181,292	172,500	1,219	1,073	0
	釜石	204,250	204,250	178,000	1,115	1,065	1,040
	久慈	194,400	183,600	186,667	0	0	0
	岩手県	207,662	185,122	181,000	1,124	1,085	1,031
G 農林漁業従事者	宮古	262,696	212,913	180,000	1,036	1,036	1,031
	釜石	275,000	191,063	193,333	1,307	1,099	1,297
	久慈	236,577	195,589	176,667	1,458	1,172	1,031
	岩手県	240,068	203,876	195,192	1,369	1,239	1,101
H 生産工程従事者	宮古	224,618	185,667	200,000	1,079	1,069	1,031
	釜石	210,127	179,268	198,333	1,061	1,060	1,049
	久慈	219,214	187,987	187,500	1,056	1,035	1,023
	岩手県	242,128	190,534	200,815	1,104	1,065	1,051
I 輸送・機械運転従事者	宮古	223,205	193,520	231,818	1,287	1,133	1,031
	釜石	248,398	203,395	221,765	1,116	1,116	1,023
	久慈	249,273	195,173	220,000	1,341	1,200	1,266
	岩手県	255,730	211,420	224,971	1,243	1,178	1,107
J 建設・採掘従事者	宮古	305,285	185,161	235,000	0	0	1,031
	釜石	280,843	204,329	309,000	0	0	0
	久慈	275,614	197,604	226,154	0	0	0
	岩手県	291,486	201,423	260,248	4,295	2,867	1,090
K 運搬・清掃・包装等従事者	宮古	209,673	181,984	187,778	1,114	1,074	1,022
	釜石	219,227	193,545	177,333	1,180	1,130	1,021
	久慈	200,967	183,511	188,286	1,197	1,101	1,013
	岩手県	215,147	192,306	191,480	1,114	1,081	1,056

※ 新規学卒者を除く。 ※ 平成21年12月改定の「日本標準職業分類」に基づく区分です。

● 中途採用者採用時平均賃金

令和8年1月～3月(第4四半期)

(単位:千円)

職業別	職業	宮古 岩手県	平均賃金額					
			年齢計	24歳以下	25～34歳	35～44歳	45～54歳	55歳以上
職業別	A 専門的・技術的職業	宮古	216	196	203	276	201	221
		岩手県	249	221	247	255	251	262
	B 管理的職業	宮古	249	0	277	0	220	0
		岩手県	317	239	261	307	387	307
	C 事務的職業	宮古	201	187	177	205	181	280
		岩手県	213	196	211	212	224	215
	D 販売の職業	宮古	170	122	220	251	152	125
		岩手県	230	194	235	240	247	218
	E サービスの職業	宮古	194	180	203	215	179	194
		岩手県	211	200	217	219	214	200
F 保安の職業	宮古	168	0	0	160	172	167	
	岩手県	206	233	218	229	208	194	
G 農林漁業の職業	宮古	232	0	210	235	238	237	
	岩手県	223	188	240	224	221	224	
H 運輸・通信の職業	宮古	211	216	203	259	202	203	
	岩手県	234	238	239	242	242	219	
I 生産工程・労務の職業	宮古	211	191	203	196	241	211	
	岩手県	226	215	226	232	234	221	
産業別	A・B 農・林・漁業	宮古	243	200	250	285	238	0
		岩手県	231	213	253	225	232	227
C 鉱業・採石業・砂利採取業	宮古	0	0	0	0	0	0	
	岩手県	202	0	220	200	200	197	
D 建設業	宮古	225	213	196	230	253	224	
	岩手県	244	215	241	257	259	237	
E 製造業	宮古	198	183	205	192	205	199	
	岩手県	221	202	217	228	238	216	
F 電気・ガス・熱供給・水道業	宮古	0	0	0	0	0	0	
	岩手県	284	0	0	248	0	390	
G 情報通信業	宮古	0	0	0	0	0	0	
	岩手県	246	230	254	246	252	200	
H 運輸業・郵便業	宮古	220	179	0	249	238	211	
	岩手県	240	238	239	250	252	225	
I 卸売業・小売業	宮古	180	122	190	228	174	161	
	岩手県	229	198	230	237	238	238	
J 金融業・保険業	宮古	0	0	0	0	0	0	
	岩手県	207	183	222	222	185	147	
K 不動産業・物品賃借業	宮古	277	0	0	277	0	0	
	岩手県	233	210	203	274	228	222	
L 学術研究・専門・技術サービス業	宮古	0	0	0	0	0	0	
	岩手県	250	180	252	262	250	362	
M 宿泊業・飲食サービス業	宮古	195	166	0	0	210	217	
	岩手県	216	208	214	221	234	202	
N 生活関連サービス業・娯楽業	宮古	185	157	0	277	150	0	
	岩手県	202	187	199	211	203	228	
O 教育・学習支援業	宮古	180	0	0	0	0	180	
	岩手県	250	200	262	245	315	203	
P 医療・福祉	宮古	216	209	218	239	196	228	
	岩手県	222	204	233	219	221	222	
Q 複合サービス事業	宮古	194	187	0	198	0	0	
	岩手県	199	193	193	207	217	181	
R サービス業 (他に分類されないもの)	宮古	192	210	185	0	189	187	
	岩手県	229	232	236	235	219	212	
S・T 公務・その他	宮古	0	0	0	0	0	0	
	岩手県	0	0	0	0	0	0	
合計	宮古	206	187	203	221	211	203	
	岩手県	228	208	230	234	236	225	

※ 3ヶ月間の雇用保険の被保険者資格取得データをもとに雇用形態が常用の者の採用時賃金から平均を算出。新規学卒者を除く。

● 年齢別有効求人・有効求職対照表(常用)

令和8年3月

フルタイム	合計			24歳以下		25～34歳		35～44歳		45～54歳		55歳以上	
	求人	求職	就職件数	求職	就職件数	求職	就職件数	求職	就職件数	求職	就職件数	求職	就職件数
管理的職業従事者	1	2	0	0	0	0	0	0	0	1	0	1	0
専門的・技術的職業従事者	146	55	13	10	0	11	2	8	4	12	2	14	5
建築・土木・測量技術者	30	4	1	1	0	2	0	0	0	1	1	0	0
保健師、助産師、看護師	37	14	1	4	0	2	0	2	1	1	0	5	0
社会福祉専門職業従事者	46	14	9	0	0	2	1	4	3	2	1	6	4
事務従事者	51	186	18	17	2	49	5	40	4	41	6	39	1
販売従事者	32	58	5	6	1	7	1	14	1	15	1	16	1
商品販売従事者	16	43	4	5	0	6	1	10	1	11	1	11	1
サービス職業従事者 (施設介護・訪問介護を含む)	97	70	10	10	0	6	0	14	4	18	2	22	4
保安職業従事者	110	9	3	0	0	1	0	1	1	3	0	4	2
農林漁業従事者	13	15	2	2	0	0	0	1	0	1	1	11	1
生産工程従事者	159	118	17	15	3	26	2	15	3	36	5	26	4
生産設備制御・監視従事者(金属製品)	2	5	0	1	0	2	0	1	0	1	0	0	0
生産設備制御・監視従事者(金属製品を除く)	2	1	0	0	0	1	0	0	0	0	0	0	0
機械組立設備制御・監視従事者	10	5	1	1	1	0	0	1	0	1	0	2	0
製品製造・加工処理従事者(金属製品)	20	14	3	0	1	4	0	0	0	5	2	5	0
製品製造・加工処理従事者(金属製品を除く) (水産物加工を含む)	70	33	10	4	1	4	2	3	1	13	2	9	4
機械組立従事者	14	38	1	7	0	11	0	7	1	9	0	4	0
機械整備・修理従事者	15	11	0	1	0	2	0	0	0	5	0	3	0
製品検査従事者(金属製品)	6	2	0	0	0	1	0	1	0	0	0	0	0
製品検査従事者(金属製品を除く)	11	3	2	1	0	0	0	0	1	1	1	1	0
機械検査従事者	0	3	0	0	0	1	0	1	0	0	0	1	0
生産関連・生産類似作業従事者	9	3	0	0	0	0	0	1	0	1	0	1	0
輸送・機械運転従事者	64	44	8	2	2	2	0	3	0	11	2	26	4
自動車運転従事者	50	25	8	1	2	0	0	2	0	7	2	15	4
建設・採掘従事者	109	31	3	2	2	2	0	0	1	8	0	19	0
運搬・清掃・包装等従事者	23	101	5	7	0	16	2	11	1	21	1	46	1
合計	805	701	84	74	10	122	12	109	19	170	20	226	23

パートタイム	合計			24歳以下		25～34歳		35～44歳		45～54歳		55歳以上	
	求人	求職	就職件数	求職	就職件数	求職	就職件数	求職	就職件数	求職	就職件数	求職	就職件数
管理的職業従事者	0	0	0	0	0	0	0	0	0	0	0	0	0
専門的・技術的職業従事者	34	34	8	2	1	5	1	7	1	7	1	13	4
建築・土木・測量技術者	1	1	1	0	0	0	0	0	0	0	0	1	1
保健師、助産師、看護師	7	8	0	0	0	0	0	2	0	4	0	2	0
社会福祉専門職業従事者	16	10	3	0	1	1	1	1	0	1	0	7	1
事務従事者	42	103	17	6	0	19	2	19	6	19	6	40	3
販売従事者	22	42	7	3	2	5	1	4	1	9	1	21	2
商品販売従事者	22	41	7	3	2	5	1	4	1	9	1	20	2
サービス職業従事者 (施設介護・訪問介護を含む)	95	78	13	1	1	5	2	10	0	11	3	51	7
保安職業従事者	50	6	2	0	0	0	0	0	0	2	2	4	0
農林漁業従事者	16	6	8	1	0	1	1	0	0	1	0	3	7
生産工程従事者	70	61	18	4	2	8	1	7	3	17	2	25	10
生産設備制御・監視従事者(金属製品)	0	0	0	0	0	0	0	0	0	0	0	0	0
生産設備制御・監視従事者(金属製品を除く)	4	0	0	0	0	0	0	0	0	0	0	0	0
機械組立設備制御・監視従事者	2	1	0	0	0	0	0	0	0	1	0	0	0
製品製造・加工処理従事者(金属製品)	2	1	0	1	0	0	0	0	0	0	0	0	0
製品製造・加工処理従事者(金属製品を除く) (水産物加工を含む)	57	39	17	1	2	4	1	4	2	10	2	20	10
機械組立従事者	4	15	1	1	0	3	0	3	1	5	0	3	0
機械整備・修理従事者	0	0	0	0	0	0	0	0	0	0	0	0	0
製品検査従事者(金属製品)	0	3	0	1	0	0	0	0	0	0	0	2	0
製品検査従事者(金属製品を除く)	1	0	0	0	0	0	0	0	0	0	0	0	0
機械検査従事者	0	2	0	0	0	1	0	0	0	1	0	0	0
生産関連・生産類似作業従事者	0	0	0	0	0	0	0	0	0	0	0	0	0
輸送・機械運転従事者	11	7	0	0	0	0	0	1	0	0	0	6	0
自動車運転従事者	11	6	0	0	0	0	0	0	0	0	0	6	0
建設・採掘従事者	0	5	0	0	0	1	0	1	0	0	0	3	0
運搬・清掃・包装等従事者	35	141	11	3	0	19	0	15	3	31	3	73	5
合計	375	487	84	21	6	63	8	64	14	98	18	241	38

※ 平成21年12月改定の「日本標準職業分類」に基づく区分です。

● 市町村別新規求人・新規求職対照表（全数）

令和8年3月

	宮古市		山田町		岩泉町		田野畑村	
	求人数	求職者数	求人数	求職者数	求人数	求職者数	求人数	求職者数
管理的職業従事者	0	0	1	1	0	0	0	0
専門的・技術的職業従事者	36	20	5	5	16	1	0	0
事務従事者	27	55	6	19	9	9	0	2
販売従事者	20	15	2	6	0	0	0	0
サービス職業従事者	46	27	10	12	9	3	6	0
保安職業従事者	87	3	0	1	0	0	0	0
農林漁業従事者	8	22	2	3	2	6	2	2
生産工程従事者	46	29	55	15	18	2	1	0
輸送・機械運転従事者	15	10	3	1	24	3	0	0
建設・採掘従事者	34	8	12	5	2	1	0	0
運搬・清掃・包装等従事者	26	24	8	15	3	4	0	3
分類不能の職業	0	4	0	1	0	0	0	1
合計	345	217	104	84	83	29	9	8

※ 速報値集計のため、最終統計と誤差が生じることがあります。 ※ 平成21年12月改定の「日本標準職業分類」に基づく区分です。

● 正社員求人のうごき

	有効求人倍率 （全数）	正社員構成比（%）		
		うち正社員	新規求人数に占める割合	就職件数に占める割合
4月	0.85	0.93	51.1	44.0
	0.73	0.75	55.8	45.9
5月	0.87	0.84	54.0	38.4
	0.84	0.75	46.7	39.4
6月	0.89	0.85	60.5	42.3
	0.86	0.76	50.7	36.2
7月	0.97	0.88	51.2	38.9
	0.98	0.79	49.4	35.8
8月	0.98	0.92	54.7	51.6
	1.12	0.95	47.9	36.3
9月	0.95	0.93	65.2	44.9
	1.25	0.97	42.0	40.0
10月	0.93	0.96	56.9	41.5
	1.13	0.96	55.0	37.2
11月	0.96	0.94	49.2	51.1
	0.99	0.95	60.5	44.4
12月	1.02	1.00	58.8	37.4
	1.19	1.15	54.1	38.6
1月	1.01	0.95	48.1	50.5
	1.12	1.01	47.3	43.6
2月	0.85	0.92	51.6	38.6
	0.95	0.92	47.5	29.9
3月	0.89	0.92	53.8	29.7
	0.95	0.97	52.4	32.6
合計	0.93	0.92	54.6	42.4
	1.01	0.91	50.8	38.3

※ パート・季節を含み、新規学卒者を除く。上段は令和7年度、下段は令和6年度。

令和8年3月 新規高卒者の産業等別職業紹介状況

令和8年 3 月末現在

産業・職業・規模別		項目	令和8年3月卒業者(今年度)			令和7年3月卒業者(前年度)					
			求人数	就職者数		求人数	就職者数				
				計	男		女	計	男	女	
産 業 別	A,B 農・林・漁業	(01~04)	7	3	3	0	9	0	0	0	
	C 鉱業、採石業、砂利採取業	(5)	0	0	0	0	0	1	0	1	
	D 建設業	(06~08)	65	17	13	4	73	11	11	0	
	E 製造業	(09~32)	66	37	27	10	53	34	24	10	
		食料品製造業	(9)	2	7	4	3	8	6	4	2
		飲料・たばこ・飼料製造業	(10)	0	1	1	0	0	0	0	0
		繊維工業	(11)	0	0	0	0	0	1	0	1
		木材・木製品製造業	(12)	4	1	1	0	3	1	1	0
		家具・装備品製造業	(13)	0	0	0	0	0	0	0	0
		パルプ・紙・紙加工品製造業	(14)	0	0	0	0	0	0	0	0
		印刷・同関連業	(15)	0	0	0	0	0	0	0	0
		化学工業	(16)	0	1	0	1	0	2	0	2
		石油製品・石炭製品製造業	(17)	0	0	0	0	0	0	0	0
		プラスチック製品製造業	(18)	4	3	0	3	5	1	0	1
		ゴム製品製造業	(19)	3	1	1	0	3	1	0	1
		窯業・土石製品製造業	(21)	0	0	0	0	0	1	1	0
		鉄鋼業	(22)	0	0	0	0	0	0	0	0
		非鉄金属製造業	(23)	0	0	0	0	0	1	1	0
		金属製品製造業	(24)	11	3	2	1	7	1	1	0
		はん用機械器具製造業	(25)	2	3	2	1	4	0	0	0
		生産用機械器具製造業	(26)	0	0	0	0	0	1	1	0
		業務用機械器具製造業	(27)	0	0	0	0	0	0	0	0
		電子部品・デバイス・電子回路製造業	(28)	33	10	9	1	19	11	9	2
		電気機械器具製造業	(29)	0	0	0	0	0	1	1	0
		情報通信機械器具製造業	(30)	6	1	1	0	4	1	0	1
		輸送用機械器具製造業	(31)	1	5	5	0	0	4	4	0
		その他の製造業	(20,32)	0	1	1	0	0	1	1	0
		F 電気・ガス・熱供給・水道業	(33~36)	0	1	0	1	0	1	1	0
		G 情報通信業	(37~41)	0	0	0	0	0	0	0	0
		H 運輸業	(42~49)	1	9	7	2	1	6	3	3
		I 卸売業・小売業	(50~61)	11	29	17	12	26	14	8	6
	卸売業	(50~55)	3	9	8	1	2	8	4	4	
	小売業	(56~61)	8	20	9	11	24	6	4	2	
	J 金融業・保険業	(62~67)	2	2	1	1	2	2	1	1	
	K 不動産業、物品賃貸業	(68~70)	8	6	3	3	7	5	4	1	
	L 学術研究、専門・技術サービス業	(71~74)	2	3	1	2	0	1	1	0	
	M 宿泊業、飲食サービス業	(75~77)	10	12	2	10	11	13	5	8	
	宿泊業	(75)	10	10	1	9	10	8	3	5	
	飲食サービス業	(76,77)	0	2	1	1	1	5	2	3	
	N 生活関連サービス業、娯楽業	(78~80)	2	3	1	2	0	0	0	0	
	O 教育・学習支援業	(81,82)	1	0	0	0	1	2	1	1	
	P 医療、福祉	(83~85)	32	9	3	6	23	7	3	4	
	Q 複合サービス事業	(86, 87)	9	1	0	1	9	4	2	2	
	R サービス業(他に分類されないもの)	(88~96)	17	7	3	4	19	11	7	4	
	S,T 公務、その他	(97~99)	0	0	0	0	0	1	0	1	
職 業 別	A,B 管理、専門・技術	(01~24)	22	8	6	2	23	9	7	2	
	C 事務	(25~31)	29	33	10	23	24	14	4	10	
	D 販売	(32~34)	13	17	9	8	17	10	3	7	
	E サービス	(35~42)	42	23	4	19	36	30	13	17	
	H,I,L,J,K 技能工、採掘、製造、建築の職業		115	55	49	6	117	50	44	6	
	製造、製作の職業	(49~64)	71	35	31	4	65	31	25	6	
	定置機関・建設機械運転、電気工事	(69, 72)	21	7	6	1	27	4	4	0	
	採掘・建設・労務の職業	(70,71,73~78)	23	9	8	1	25	14	14	0	
	その他	(65~68)	0	4	4	0	0	1	1	0	
	F,G 上記以外の職業	(43~48)	12	3	3	0	17	0	0	0	
合計			233	139	81	58	234	113	71	42	
規 模 別	29人以下		72	30	14	16	91	25	12	13	
	30~99人		105	37	21	16	105	27	18	9	
	100~299		53	37	27	10	38	32	18	14	
	300~499		3	6	1	5	0	5	4	1	
	500~999		0	7	5	2	0	6	6	0	
	1,000人以上		0	22	13	9	0	18	13	5	

※専攻科を除く

産業別雇用保険被保険者数の推移

令和8年3月

		当 月			前 月			前年同月		
		計	男	女	計	男	女	計	男	女
A	農業、林業 (01, 02)	339	223	116	340	224	116	359	251	108
B	漁業 (03, 04)	170	142	28	174	147	27	134	108	26
C	鉱業、採石業、砂利採取業 (05)	33	26	7	33	26	7	34	27	7
D	建設業 (06~08)	2,054	1,803	251	2,075	1,824	251	2,154	1,895	259
E	製造業 (09~32)	3,534	2,197	1,337	3,538	2,202	1,336	3,547	2,185	1,362
	食料品製造業 (09)	681	241	440	689	248	441	693	236	457
	飲料・たばこ・飼料製造業 (10)	30	24	6	30	24	6	26	22	4
	繊維工業 (11)	155	15	140	157	15	142	172	17	155
	木材・木製品製造業 (12)	440	396	44	440	395	45	446	399	47
	家具・装備品製造業 (13)	3	2	1	3	2	1	3	2	1
	パルプ・紙・紙加工品製造業 (14)	0	0	0	0	0	0	0	0	0
	印刷・同関連業 (15)	24	10	14	24	10	14	26	10	16
	化学工業 (16)	44	39	5	45	40	5	45	40	5
	石油製品・石炭製品製造業 (17)	8	6	2	8	6	2	6	4	2
	プラスチック製品製造業 (18)	89	55	34	90	55	35	83	53	30
	ゴム製品製造業 (19)	360	234	126	358	233	125	351	227	124
	なめし革・同製品・毛皮製造業 (20)	0	0	0	0	0	0	0	0	0
	窯業・土石製品製造業 (21)	78	71	7	78	71	7	82	75	7
	鉄鋼業 (22)	43	39	4	43	39	4	45	41	4
	非鉄金属製造業 (23)	0	0	0	0	0	0	0	0	0
	金属製品製造業 (24)	190	162	28	197	167	30	194	165	29
	はん用機械器具製造業 (25)	167	148	19	167	148	19	181	162	19
	生産用機械器具製造業 (26)	25	22	3	25	22	3	2	2	0
	業務用機械器具製造業 (27)	3	0	3	0	0	0	0	0	0
	電子部品・デバイス・電子回路製造業 (28)	573	334	239	566	329	237	539	316	223
	電気機械器具製造業 (29)	594	381	213	591	380	211	613	392	221
	情報通信機械器具製造業 (30)	11	3	8	11	3	8	20	3	17
	輸送用機械器具製造業 (31)	12	11	1	12	11	1	16	15	1
	その他の製造業 (32)	4	4	0	4	4	0	4	4	0
F	電気・ガス・熱供給・水道業 (33~36)	0	0	0	0	0	0	0	0	0
G	情報通信業 (37~41)	19	14	5	25	16	9	26	16	10
H	運輸業、郵便業 (42~49)	920	765	155	924	769	155	936	785	151
I	卸売業、小売業 (50~61)	1,405	615	790	1,406	614	792	1,476	635	841
	卸売業 (50~55)	139	72	67	141	72	69	154	76	78
	小売業 (56~61)	1,266	543	723	1,265	542	723	1,322	559	763
J	金融業、保険業 (62~67)	209	94	115	209	94	115	216	102	114
K	不動産業、物品賃貸業 (68~70)	118	86	32	120	88	32	127	92	35
L	学術研究、専門・技術サービス業 (71~74)	98	44	54	98	44	54	102	47	55
M	宿泊業、飲食サービス業 (75~77)	592	246	346	595	246	349	623	266	357
	宿泊業 (75)	364	167	197	368	169	199	379	177	202
N	生活関連サービス業、娯楽業 (78~80)	236	81	155	235	80	155	234	78	156
O	教育、学習支援業 (81, 82)	258	89	169	257	87	170	255	86	169
P	医療、福祉 (83~85)	3,695	981	2,714	3,692	978	2,714	3,769	975	2,794
	医療業 (83)	1,372	347	1,025	1,370	347	1,023	1,394	337	1,057
	社会保険・社会福祉・介護事業 (85)	2,323	634	1,689	2,322	631	1,691	2,375	638	1,737
Q	複合サービス業 (86, 87)	602	415	187	596	413	183	622	428	194
R	サービス業 (88~96)	1,088	697	391	1,086	697	389	1,087	700	387
	職業紹介・労働者派遣業 (91)	2	0	2	1	0	1	2	1	1
S	公務 (97, 98)	776	238	538	779	237	542	772	253	519
T	分類不能 (99)	11	2	9	11	2	9	13	3	10
		16,157	8,758	7,399	16,193	8,788	7,405	16,486	8,932	7,554

(注) 令和6年4月以降については令和5年7月改定の「日本標準産業分類」に基づく区分、令和6年3月以前については平成25年10月改定の「日本標準産業分類」に基づく区分により表章したものを。