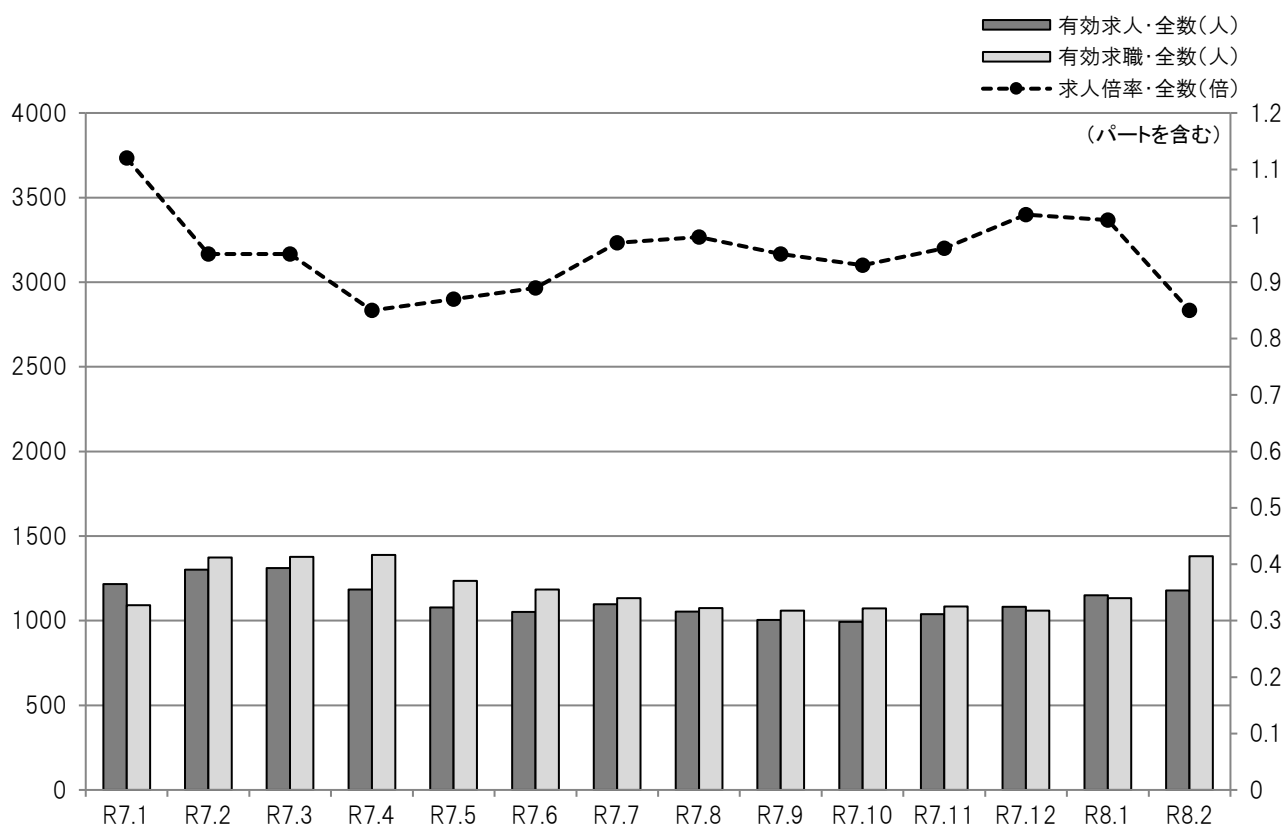


求人・求職・賃金情報

令和8年2月内容



目次	1	求人・求職・有効求人倍率の推移(全数) 職業別求人・求職・有効求人倍率(常用)
	2	職業別求人・求職・倍率・就職・平均賃金(常用)
	3	産業別求人平均賃金(常用)
	4	規模別求人平均賃金(常用) 求人者提示・求職者希望賃金(常用)
	5	中途採用者採用時賃金
	6	年齢別有効求人・有効求職対照表(常用)
	7	市町村別新規求人・新規求職対照表 正社員求人のうごき
	8	新規高卒者の産業等別職業紹介状況
	9	雇用保険被保険者数の推移

ハローワーク宮古

宮古公共職業安定所

〒027-0038 岩手県宮古市小山田1-1-1
TEL 0193(63)8609 FAX 0193(62)2267

● 求人・求職・有効求人倍率の推移(全数)

令和2年4月～

	有効 求人数	有効 求職者数	有効 求人倍率
令和2年 4月	1,193	1,607	0.74
5月	1,055	1,312	0.80
6月	1,107	1,259	0.88
7月	1,112	1,147	0.97
8月	1,087	1,086	1.00
9月	1,117	1,098	1.02
10月	1,143	1,103	1.04
11月	1,174	1,092	1.08
12月	1,224	1,039	1.18
令和3年 1月	1,312	1,113	1.18
2月	1,375	1,402	0.98
3月	1,404	1,467	0.96
令和2年度計	14,303	14,725	0.97
令和3年 4月	1,276	1,520	0.84
5月	1,225	1,258	0.97
6月	1,242	1,238	1.00
7月	1,234	1,117	1.10
8月	1,235	1,093	1.13
9月	1,228	1,153	1.07
10月	1,309	1,133	1.16
11月	1,342	1,153	1.16
12月	1,282	1,051	1.22
令和4年 1月	1,374	1,081	1.27
2月	1,573	1,435	1.10
3月	1,578	1,521	1.04
令和3年度計	15,898	14,753	1.08
令和4年 4月	1,450	1,533	0.95
5月	1,323	1,361	0.97
6月	1,288	1,303	0.99
7月	1,250	1,157	1.08
8月	1,257	1,100	1.14
9月	1,252	1,096	1.14
10月	1,220	1,096	1.11
11月	1,202	1,099	1.09
12月	1,252	1,067	1.17
令和5年 1月	1,408	1,133	1.24
2月	1,455	1,504	0.97
3月	1,381	1,599	0.86
令和4年度計	15,738	15,048	1.05

※ パートを含み、新規学卒者を除く。

	有効 求人数	有効 求職者数	有効 求人倍率
令和5年 4月	1,097	1,473	0.74
5月	1,026	1,286	0.80
6月	970	1,247	0.78
7月	934	1,161	0.80
8月	954	1,110	0.86
9月	1,015	1,176	0.86
10月	1,069	1,227	0.87
11月	1,025	1,181	0.87
12月	1,024	1,081	0.95
令和6年 1月	1,147	1,199	0.96
2月	1,227	1,484	0.83
3月	1,108	1,528	0.73
令和5年度計	12,596	15,153	0.83
令和6年 4月	1,075	1,465	0.73
5月	1,064	1,269	0.84
6月	996	1,154	0.86
7月	1,024	1,043	0.98
8月	1,082	965	1.12
9月	1,193	955	1.25
10月	1,157	1,028	1.13
11月	1,052	1,063	0.99
12月	1,191	1,001	1.19
令和7年 1月	1,217	1,091	1.12
2月	1,302	1,374	0.95
3月	1,311	1,377	0.95
令和6年度計	13,664	13,785	0.99
令和7年 4月	1,184	1,389	0.85
5月	1,078	1,236	0.87
6月	1,051	1,184	0.89
7月	1,098	1,133	0.97
8月	1,053	1,074	0.98
9月	1,004	1,059	0.95
10月	994	1,073	0.93
11月	1,039	1,084	0.96
12月	1,082	1,060	1.02
令和8年 1月	1,150	1,134	1.01
2月	1,178	1,381	0.85
3月			
令和7年度計	11,911	12,807	0.93

● 職業別求人・求職・有効求人倍率(常用)

令和8年2月

	有効 求人数	有効 求職者数						有効 求人倍率
			24歳以下	25～34歳	35～44歳	45～54歳	55歳以上	
合計	1,080	1,170	91	181	173	277	448	0.92
A 管理的職業従事者	0	3	0	0	1	0	2	0.00
B 専門的・技術的職業従事者	175	87	10	13	15	24	25	2.01
C 事務従事者	88	269	19	61	51	63	75	0.33
D 販売従事者	54	101	9	14	16	27	35	0.53
E サービス職業従事者	177	155	13	14	23	32	73	1.14
F 保安職業従事者	166	14	0	1	1	3	9	11.86
G 農林漁業従事者	21	21	2	4	3	1	11	1.00
H 生産工程従事者	195	173	17	29	24	53	50	1.13
I 輸送・機械運転従事者	67	56	2	4	5	13	32	1.20
J 建設・採掘従事者	100	33	2	3	2	7	19	3.03
K 運搬・清掃・包装等従事者	37	244	15	36	28	51	114	0.15

※ パートを含み、新規学卒者を除く。 ※ 平成21年12月改定の「日本標準職業分類」に基づく区分です。

● 職業別求人・求職・倍率・就職・平均賃金(常用)

令和8年2月

	有効 求人 数	有効 求職者 数	有効 求人 倍率	就職 件数	平均賃金			
					フルタイム (単位:千円)		パートタイム (単位:十円)	
					求人 平均	求職 希望 平均	求人 平均	求職 希望 平均
合計	1,080	1,170	0.92	114	209	196	123	105
A 管理的職業従事者	0	3	0.00	0	0	0	0	0
B 専門的・技術的職業従事者	175	87	2.01	11	225	206	213	116
07 製造技術者(開発)	0	1	0.00	0	0	0	0	0
08 製造技術者(開発を除く)	6	1	6.00	0	245	230	0	0
09 建築・土木・測量技術者	31	5	6.20	0	228	0	135	123
10 情報処理・通信技術者	0	8	0.00	1	0	200	0	0
11 その他の技術者	0	0	0.00	0	0	0	0	0
12 医師, 歯科医師, 獣医師, 薬剤師	2	0	0.00	0	0	0	360	0
13 保健師, 助産師, 看護師	45	25	1.80	5	242	235	175	123
14 医療技術者	15	4	3.75	1	0	265	0	103
15 その他の保健医療従事者	7	3	2.33	0	219	200	0	103
16 社会福祉専門職業従事者	48	22	2.18	2	210	180	130	103
22 美術家, デザイナー, 写真家, 映像撮影者	1	3	0.33	0	0	0	0	0
05.06.17~21.23.24その他の専門的職業	20	15	1.33	2	303	187	239	127
C 事務従事者	88	269	0.33	24	191	190	111	104
25 一般事務従事者	64	245	0.26	20	193	190	111	104
26 会計事務従事者	7	7	1.00	0	189	190	0	0
27 生産関連事務従事者	10	4	2.50	1	192	190	0	0
28 営業・販売事務従事者	2	5	0.40	1	0	0	0	0
29 外勤事務従事者	1	0	0.00	0	0	0	0	0
30 運輸・郵便事務従事者	1	0	0.00	2	170	0	0	0
31 事務用機器操作員	3	8	0.38	0	0	0	0	103
D 販売従事者	54	101	0.53	6	231	201	105	103
32 商品販売従事者	39	84	0.46	5	196	188	105	103
33 販売類似職業従事者	1	1	1.00	1	0	0	103	0
34 営業職業従事者	14	16	0.88	0	302	250	0	0
E サービス職業従事者	177	155	1.14	19	205	188	109	103
35 家庭生活支援サービス職業従事者	0	0	0.00	0	0	0	0	0
36 介護サービス職業従事者	61	34	1.79	7	209	195	135	103
37 保健医療サービス職業従事者	9	9	1.00	0	201	0	116	103
38 生活衛生サービス職業従事者	8	5	1.60	2	207	180	0	0
39 飲食物調理従事者	49	56	0.88	7	211	188	106	103
40 接客・給仕職業従事者	21	32	0.66	2	194	182	105	103
41 居住施設・ビル等管理人	0	3	0.00	0	0	0	0	0
42 その他のサービス職業従事者	29	16	1.81	1	197	187	106	103
F 保安職業従事者	166	14	11.86	8	199	183	112	99
G 農林漁業従事者	21	21	1.00	3	213	182	146	103
H 生産工程従事者	195	173	1.13	31	196	203	104	106
49 生産設備制御・監視従事者(金属製品)	2	3	0.67	0	0	200	0	0
50 生産設備制御・監視従事者(金属製品を除く)	2	1	2.00	0	0	200	0	0
51 機械組立設備制御・監視従事者	21	7	3.00	5	177	0	0	0
52 製品製造・加工処理従事者(金属製品)	18	13	1.38	5	215	190	0	0
53 製品製造・加工処理従事者(金属製品を除く) (水産物加工を含む)	91	73	1.25	14	189	199	105	107
54 機械組立従事者	18	52	0.35	2	183	213	103	104
55 機械整備・修理従事者	18	9	2.00	2	218	200	0	0
56 製品検査従事者(金属製品)	7	4	1.75	1	197	0	0	0
57 製品検査従事者(金属製品を除く)	10	4	2.50	1	0	215	0	0
58 機械検査従事者	1	4	0.25	1	0	0	0	0
59 生産関連・生産類似作業従事者	7	3	2.33	0	204	180	0	0
I 輸送・機械運転従事者	67	56	1.20	2	210	206	0	103
60 鉄道運転従事者	8	1	8.00	0	203	0	0	0
61 自動車運転従事者	50	37	1.35	2	212	213	0	103
62 船舶・航空機運転従事者	0	0	0.00	0	0	0	0	0
63 その他の輸送従事者	0	2	0.00	0	0	0	0	0
64 定置・建設機械運転従事者	9	16	0.56	0	209	180	0	0
J 建設・採掘従事者	100	33	3.03	3	220	250	0	103
65 建設躯体工事従事者	12	4	3.00	0	199	350	0	0
66 建設従事者(建設躯体工事従事者を除く)	20	9	2.22	2	204	200	0	103
67 電気工事従事者	23	3	7.67	0	255	200	0	0
68 土木作業従事者	42	17	2.47	1	204	200	0	0
69 採掘従事者	3	0	0.00	0	0	0	0	0
K 運搬・清掃・包装等従事者	37	244	0.15	7	192	183	107	103
70 運搬従事者	11	58	0.19	2	198	191	0	103
71 清掃従事者	19	61	0.31	5	186	180	107	104
72 包装従事者	0	11	0.00	0	0	180	0	0
73 その他の運搬・清掃・包装等従事者	7	114	0.06	0	0	176	0	102

※ 有効求人数、有効求職者数、就職件数はパートを含み、新規学卒者を除く。 ※ 平成21年12月改定の「日本標準職業分類」に基づく区分です。

● 産業別求人平均賃金(常用)

令和8年2月

	フルタイム (単位:千円)				パートタイム (単位:十円)			
	宮古	釜石	久慈	岩手県	宮古	釜石	久慈	岩手県
合計	209	214	220	231	123	124	125	124
A・B 農・林・漁業【01～04】	240	280	228	225	103	143	134	130
C 鉱業・採石業・砂利採取業【05】	0	220	0	233	0	0	0	0
D 建設業【06～08】	217	244	267	259	103	0	110	108
06 総合工事業	211	238	264	262	103	0	110	110
E 製造業【09～32】	193	199	191	213	104	107	108	110
09 食料品製造業	194	191	192	200	104	105	111	109
10 飲料・たばこ・飼料製造業	0	235	0	202	0	0	0	108
11 繊維工業	190	0	0	183	103	0	104	107
12 木材・木製品製造業(家具を除く)	202	184	208	206	0	0	0	105
13 家具・装備品製造業	0	212	0	239	0	0	0	0
14 パルプ・紙・紙加工品製造業	0	0	0	205	0	0	0	110
15 印刷・同関連業	0	0	0	215	0	0	0	0
16 化学工業	0	174	0	227	0	0	0	120
17 石油製品・石炭製品製造業	0	0	0	0	0	0	0	0
18 プラスチック製品製造業(別掲を除く)	0	204	0	212	0	109	0	107
19 ゴム製品製造業	183	0	0	198	0	0	0	108
21 窯業・土石製品製造業	224	0	0	208	0	0	0	119
22 鉄鋼業	0	0	0	260	0	0	0	119
23 非鉄金属製造業	0	208	0	211	0	0	0	104
24 金属製品製造業	213	0	0	227	0	0	0	108
25 はん用機械器具製造業	0	215	0	217	0	108	0	107
26 生産用機械器具製造業	0	165	0	230	0	0	0	111
27 業務用機械器具製造業	0	0	0	196	0	108	0	112
28 電子部品・デバイス・電子回路製造業	178	0	0	238	103	0	0	112
29 電気機械器具製造業	0	184	175	206	0	109	105	107
30 情報通信機械器具製造業	187	171	0	209	0	0	0	108
28 30 ハードウェア製造関係	180	171	0	230	103	0	0	111
31 輸送用機械器具製造業	175	0	0	219	0	0	0	104
20 32 その他の製造業	0	180	188	196	0	0	107	115
F 電気・ガス・熱供給・水道業【33～36】	0	0	0	217	0	0	0	118
G 情報通信業【37～41】	0	200	0	271	0	0	110	120
37 通信業	0	0	0	0	0	0	0	0
38 放送業	0	201	0	201	0	0	0	0
39 情報サービス業	0	200	0	275	0	0	0	130
40 インターネット附随サービス業	0	0	0	0	0	0	0	0
H 運輸業・郵便業【42～49】	202	188	213	222	0	108	103	114
43 道路旅客運送業	201	0	0	194	0	106	0	114
44 道路貨物運送業	0	0	223	234	0	0	103	113
I 卸売業・小売業【50～61】	198	241	209	229	105	120	104	111
50～55 卸売業	212	0	214	226	106	108	0	111
56～61 小売業	196	241	207	230	105	122	104	111
56 各種商品小売業	0	0	183	236	105	103	0	110
J 金融業・保険業【62～67】	0	0	0	210	0	104	0	109
62～64 銀行業等	0	0	0	197	0	0	0	110
65 66 金融商品取引業・商品先物取引業等	0	0	0	0	0	0	0	0
67 保険業(保険媒介代理業・保険サービス業を含む)	0	0	0	216	0	104	0	104
K 不動産業・物品賃貸業【68～70】	279	156	370	246	105	0	104	114
70 物品賃貸業	279	0	370	256	105	0	0	115
L 学術研究・専門・技術サービス業【71～74】	191	189	297	297	0	0	104	137
73 広告業	0	0	0	218	0	0	0	0
M 宿泊業・飲食サービス業【75～77】	210	195	193	215	106	104	95	109
75 宿泊業	205	194	210	240	0	104	86	112
76 飲食店	230	0	176	202	106	103	104	109
N 生活関連サービス業・娯楽業【78～80】	213	199	0	227	103	120	0	111
78 洗濯・理容・美容・浴場業	207	0	0	230	103	0	0	108
O 教育・学習支援業【81～82】	210	172	157	233	218	130	130	138
P 医療・福祉【83～85】	215	212	208	221	170	127	143	126
83 医療業	224	222	206	227	217	136	163	138
84 保健衛生	0	0	0	198	0	0	0	107
85 社会保険・社会福祉・介護事業	213	202	208	218	123	115	119	120
Q 複合サービス事業【86～87】	177	0	202	190	0	0	121	108
86 郵便局	170	0	245	202	0	0	121	114
R サービス業(他に分類されないもの)【88～96】	197	195	186	237	111	135	108	110
88 廃棄物処理業	0	187	187	209	0	0	0	109
89 自動車整備業	210	238	0	224	0	0	0	105
90 機械等修理業(別掲を除く)	0	204	0	205	0	0	0	108
91 職業紹介・労働者派遣業	0	188	0	308	0	0	0	111
92 その他の事業サービス業	198	183	165	203	112	103	104	108
93～96 その他のサービス業	183	184	202	191	104	167	112	118
S・T 公務(他に分類されるものを除く)・その他【97～99】	303	223	261	222	141	138	141	138

※ 新規学卒者を除く。

● 規模別求人平均賃金(常用)

令和8年2月

	フルタイム (単位:千円)				パートタイム (単位:十円)				
	宮古	釜石	久慈	岩手県	宮古	釜石	久慈	岩手県	
企業規模	4人以下	202	264	212	231	104	154	106	124
	5~29人	207	221	223	232	123	109	103	121
	30~99人	205	198	217	226	114	110	113	119
	100~299人	214	209	213	221	105	119	172	125
	300~499人	247	225	299	252	107	134	0	126
	500~999人	210	209	182	254	329	136	140	134
	1,000人以上	189	208	245	229	139	128	128	125
合計	209	214	220	231	123	124	125	124	

※ 新規学卒者を除く。

● 求人者提示・求職者希望賃金(常用)

令和8年2月

(単位:円)

		フルタイム			パートタイム		
		求人者提示賃金		求職者希望 平均賃金	求人者提示賃金		求職者希望 平均賃金
		上限	下限		上限	下限	
合計	宮古	230,613	186,918	196,343	1,291	1,176	1,050
	釜石	234,458	193,711	197,128	1,296	1,186	1,135
	久慈	243,617	196,226	190,330	1,319	1,187	1,050
	岩手県	259,293	202,744	200,665	1,287	1,186	1,126
A 管理的職業従事者	宮古	0	0	0	0	0	0
	釜石	210,000	210,000	213,333	0	0	0
	久慈	0	0	0	0	0	0
	岩手県	348,900	277,400	212,857	1,400	1,400	1,050
B 専門的・技術的職業従事者	宮古	252,558	197,919	206,000	2,476	1,787	1,157
	釜石	306,842	237,937	205,000	1,592	1,374	1,136
	久慈	303,719	214,505	234,706	1,631	1,371	1,110
	岩手県	303,259	219,829	217,782	1,537	1,358	1,207
C 事務従事者	宮古	203,189	179,682	190,435	1,133	1,086	1,042
	釜石	219,149	186,607	180,577	1,413	1,218	1,121
	久慈	245,730	197,165	159,138	1,277	1,137	1,045
	岩手県	233,448	192,730	188,360	1,332	1,227	1,210
D 販売従事者	宮古	251,025	211,432	201,053	1,051	1,040	1,032
	釜石	246,017	196,409	188,889	1,101	1,047	1,017
	久慈	234,738	213,494	186,667	1,063	1,038	1,031
	岩手県	285,814	222,223	214,486	1,136	1,056	1,041
E サービス職業従事者	宮古	224,863	185,005	188,261	1,123	1,062	1,031
	釜石	199,420	182,567	211,111	1,100	1,061	1,034
	久慈	199,139	176,186	175,000	1,222	1,116	1,027
	岩手県	229,411	193,066	195,697	1,189	1,109	1,093
F 保安職業従事者	宮古	212,129	185,955	183,333	1,160	1,076	992
	釜石	182,750	182,750	213,333	0	0	952
	久慈	0	0	180,000	1,095	1,095	1,166
	岩手県	206,736	185,765	193,889	1,212	1,150	1,057
G 農林漁業従事者	宮古	245,187	180,707	182,000	1,458	1,458	1,031
	釜石	328,333	215,667	266,667	1,600	1,600	1,016
	久慈	224,695	197,413	197,143	1,831	1,831	1,031
	岩手県	242,281	193,085	196,429	1,388	1,306	1,069
H 生産工程従事者	宮古	211,783	179,273	202,963	1,048	1,038	1,058
	釜石	223,184	177,816	203,889	1,087	1,060	994
	久慈	221,411	193,187	194,667	1,048	1,041	1,039
	岩手県	245,305	190,746	202,410	1,117	1,068	1,051
I 輸送・機械運転従事者	宮古	241,655	178,954	205,556	0	0	1,031
	釜石	215,500	202,750	213,750	1,110	1,110	1,031
	久慈	242,562	197,700	218,000	1,352	1,212	1,082
	岩手県	250,671	204,493	219,153	1,312	1,183	1,064
J 建設・採掘従事者	宮古	254,831	185,241	250,000	0	0	1,031
	釜石	257,303	199,540	212,857	0	0	1,100
	久慈	272,156	186,525	238,333	1,159	1,031	0
	岩手県	287,759	203,453	215,222	1,314	1,261	1,112
K 運搬・清掃・包装等従事者	宮古	203,538	180,471	182,857	1,066	1,066	1,030
	釜石	176,646	176,646	180,952	1,125	1,125	1,341
	久慈	221,934	188,410	199,388	1,209	1,120	1,020
	岩手県	221,719	193,711	195,040	1,138	1,102	1,062

※ 新規学卒者を除く。 ※ 平成21年12月改定の「日本標準職業分類」に基づく区分です。

● 中途採用者採用時平均賃金

令和7年10月～12月(第3四半期)

(単位:千円)

職業別	職業	宮古 岩手県	平均賃金額					
			年齢計	24歳以下	25～34歳	35～44歳	45～54歳	55歳以上
職業別	A 専門的・技術的職業	宮古	219	184	227	215	219	242
		岩手県	243	212	244	248	264	230
	B 管理的職業	宮古	317	0	0	0	346	230
		岩手県	306	242	230	270	384	373
	C 事務的職業	宮古	186	183	200	180	189	166
		岩手県	214	197	203	223	218	226
	D 販売の職業	宮古	218	180	153	242	185	246
		岩手県	215	186	211	226	225	225
	E サービスの職業	宮古	220	182	184	269	209	182
		岩手県	208	196	215	218	210	195
F 保安の職業	宮古	173	162	0	162	187	177	
	岩手県	188	189	217	206	193	171	
G 農林漁業の職業	宮古	226	0	230	272	172	226	
	岩手県	210	194	211	221	219	200	
H 運輸・通信の職業	宮古	201	185	185	191	196	208	
	岩手県	227	215	232	231	235	216	
I 生産工程・労務の職業	宮古	206	184	205	205	221	202	
	岩手県	223	209	225	239	228	212	
産業別	A・B 農・林・漁業	宮古	251	0	230	272	300	226
		岩手県	220	199	205	236	236	227
C 鉱業・採石業・砂利採取業	宮古	0	0	0	0	0	0	
	岩手県	214	0	0	340	178	209	
D 建設業	宮古	226	198	207	237	245	222	
	岩手県	243	209	243	267	257	234	
E 製造業	宮古	194	174	202	188	207	188	
	岩手県	211	197	213	222	217	198	
F 電気・ガス・熱供給・水道業	宮古	0	0	0	0	0	0	
	岩手県	271	0	264	296	252	0	
G 情報通信業	宮古	0	0	0	0	0	0	
	岩手県	251	215	275	230	272	0	
H 運輸業・郵便業	宮古	208	0	131	204	214	215	
	岩手県	231	231	235	233	240	219	
I 卸売業・小売業	宮古	213	180	164	240	186	275	
	岩手県	218	190	212	228	218	240	
J 金融業・保険業	宮古	0	0	0	0	0	0	
	岩手県	222	176	220	245	247	176	
K 不動産業・物品賃貸業	宮古	0	0	0	0	0	0	
	岩手県	239	192	246	253	279	176	
L 学術研究・専門・ 技術サービス業	宮古	126	0	0	0	126	0	
	岩手県	254	218	251	243	286	253	
M 宿泊業・飲食サービス業	宮古	222	170	146	215	318	170	
	岩手県	209	197	213	220	208	211	
N 生活関連サービス業・ 娯楽業	宮古	170	0	0	170	0	0	
	岩手県	198	199	198	198	199	193	
O 教育・学習支援業	宮古	195	202	0	188	0	0	
	岩手県	261	186	245	288	305	214	
P 医療・福祉	宮古	226	192	218	273	204	215	
	岩手県	218	197	218	227	224	206	
Q 複合サービス事業	宮古	195	180	209	0	0	0	
	岩手県	204	201	201	193	224	199	
R サービス業 (他に分類されないもの)	宮古	184	171	0	191	185	177	
	岩手県	225	223	227	227	242	198	
S・T 公務・その他	宮古	0	0	0	0	0	0	
	岩手県	219	219	0	0	0	0	
合計	宮古	210	182	201	225	219	207	
	岩手県	223	203	223	233	232	215	

※ 3ヶ月間の雇用保険の被保険者資格取得データをもとに雇用形態が常用の者の採用時賃金から平均を算出。新規学卒者を除く。

● 年齢別有効求人・有効求職対照表(常用)

令和8年2月

フルタイム	合計			24歳以下		25～34歳		35～44歳		45～54歳		55歳以上	
	求人	求職	就職件数	求職	就職件数	求職	就職件数	求職	就職件数	求職	就職件数	求職	就職件数
管理的職業従事者	0	3	0	0	0	0	0	1	0	0	0	2	0
専門的・技術的職業従事者	147	56	8	6	1	10	2	8	0	16	3	16	2
建築・土木・測量技術者	30	4	0	0	0	2	0	0	0	2	0	0	0
保健師、助産師、看護師	41	16	5	2	1	1	0	1	0	4	3	8	1
社会福祉専門職業従事者	41	13	1	0	0	3	1	4	0	1	0	5	0
事務従事者	55	182	21	15	1	45	1	36	7	46	11	40	1
販売従事者	27	62	1	7	0	8	0	13	1	18	0	16	0
商品販売従事者	13	46	1	6	0	7	0	9	1	13	0	11	0
サービス職業従事者 (施設介護・訪問介護を含む)	85	75	13	12	2	10	1	14	4	19	2	20	4
保安職業従事者	115	8	3	0	0	1	0	1	0	1	1	5	2
農林漁業従事者	12	12	3	1	0	2	1	3	1	0	1	6	0
生産工程従事者	145	110	23	13	2	23	7	18	7	37	6	19	1
生産設備制御・監視従事者(金属製品)	2	3	0	1	0	1	0	1	0	0	0	0	0
生産設備制御・監視従事者(金属製品を除く)	2	1	0	0	0	1	0	0	0	0	0	0	0
機械組立設備制御・監視従事者	17	5	5	1	0	0	2	1	2	1	1	2	0
製品製造・加工処理従事者(金属製品)	18	12	5	0	0	5	0	1	4	4	1	2	0
製品製造・加工処理従事者(金属製品を除く) (水産物加工を含む)	51	32	6	3	1	5	2	3	0	14	2	7	1
機械組立従事者	14	38	2	7	1	7	1	10	0	10	0	4	0
機械整備・修理従事者	17	9	2	0	0	2	0	0	1	6	1	1	0
製品検査従事者(金属製品)	7	1	1	0	0	1	1	0	0	0	0	0	0
製品検査従事者(金属製品を除く)	9	3	1	1	0	0	0	0	0	1	1	1	0
機械検査従事者	1	3	1	0	0	1	1	1	0	0	0	1	0
生産関連・生産類似作業従事者	7	3	0	0	0	0	0	1	0	1	0	1	0
輸送・機械運転従事者	57	45	1	2	1	3	0	4	0	13	0	23	0
自動車運転従事者	40	27	1	1	1	1	0	2	0	8	0	15	0
建設・採掘従事者	100	28	3	2	2	2	0	1	0	7	1	16	0
運搬・清掃・包装等従事者	23	100	5	10	2	16	0	12	2	20	1	42	0
合計	766	691	81	69	11	122	12	115	22	179	26	206	10

パートタイム	合計			24歳以下		25～34歳		35～44歳		45～54歳		55歳以上	
	求人	求職	就職件数	求職	就職件数	求職	就職件数	求職	就職件数	求職	就職件数	求職	就職件数
管理的職業従事者	0	0	0	0	0	0	0	0	0	0	0	0	0
専門的・技術的職業従事者	28	31	3	4	0	3	0	7	1	8	2	9	0
建築・土木・測量技術者	1	1	0	0	0	0	0	0	0	0	0	1	0
保健師、助産師、看護師	4	9	0	0	0	0	0	2	0	4	0	3	0
社会福祉専門職業従事者	7	9	1	0	0	2	0	1	0	2	1	4	0
事務従事者	33	87	3	4	0	16	1	15	0	17	1	35	1
販売従事者	27	39	5	2	1	6	0	3	2	9	1	19	1
商品販売従事者	26	38	4	2	1	6	0	3	2	9	0	18	1
サービス職業従事者 (施設介護・訪問介護を含む)	92	80	6	1	1	4	1	9	2	13	1	53	1
保安職業従事者	51	6	5	0	0	0	0	0	1	2	2	4	2
農林漁業従事者	9	9	0	1	0	2	0	0	0	1	0	5	0
生産工程従事者	50	63	8	4	1	6	2	6	1	16	2	31	2
生産設備制御・監視従事者(金属製品)	0	0	0	0	0	0	0	0	0	0	0	0	0
生産設備制御・監視従事者(金属製品を除く)	0	0	0	0	0	0	0	0	0	0	0	0	0
機械組立設備制御・監視従事者	4	2	0	0	0	0	0	1	0	1	0	0	0
製品製造・加工処理従事者(金属製品)	0	1	0	1	0	0	0	0	0	0	0	0	0
製品製造・加工処理従事者(金属製品を除く) (水産物加工を含む)	40	41	8	1	1	3	2	3	1	9	2	25	2
機械組立従事者	4	14	0	1	0	3	0	2	0	5	0	3	0
機械整備・修理従事者	1	0	0	0	0	0	0	0	0	0	0	0	0
製品検査従事者(金属製品)	0	3	0	1	0	0	0	0	0	0	0	2	0
製品検査従事者(金属製品を除く)	1	1	0	0	0	0	0	0	0	0	0	1	0
機械検査従事者	0	1	0	0	0	0	0	0	0	1	0	0	0
生産関連・生産類似作業従事者	0	0	0	0	0	0	0	0	0	0	0	0	0
輸送・機械運転従事者	10	11	1	0	0	1	0	1	0	0	0	9	1
自動車運転従事者	10	10	1	0	0	1	0	0	0	0	0	9	1
建設・採掘従事者	0	5	0	0	0	1	0	1	0	0	0	3	0
運搬・清掃・包装等従事者	14	144	2	5	0	20	0	16	0	31	1	72	1
合計	314	479	33	22	3	59	4	58	7	98	10	242	9

※ 平成21年12月改定の「日本標準職業分類」に基づく区分です。

● 市町村別新規求人・新規求職対照表（全数）

令和8年2月

	宮古市		山田町		岩泉町		田野畑村	
	求人数	求職者数	求人数	求職者数	求人数	求職者数	求人数	求職者数
管理的職業従事者	0	0	0	0	0	0	0	0
専門的・技術的職業従事者	35	28	7	4	7	0	2	1
事務従事者	27	50	4	10	3	4	3	2
販売従事者	15	23	1	3	5	3	0	1
サービス職業従事者	45	33	3	17	8	0	2	6
保安職業従事者	63	3	0	1	1	1	0	0
農林漁業従事者	11	87	2	67	3	14	1	7
生産工程従事者	31	23	19	16	5	5	4	2
輸送・機械運転従事者	10	5	9	5	0	1	0	4
建設・採掘従事者	22	5	8	5	0	1	4	0
運搬・清掃・包装等従事者	8	34	2	15	2	6	0	0
分類不能の職業	0	6	0	0	0	0	0	0
合計	267	297	55	143	34	35	16	23

※ 速報値集計のため、最終統計と誤差が生じることがあります。 ※ 平成21年12月改定の「日本標準職業分類」に基づく区分です。

● 正社員求人のうごき

	有効求人倍率 （全数）	うち正社員	正社員構成比(%)	
			新規求人数に占める割合	就職件数に占める割合
4月	0.85	0.93	51.1	44.0
	0.73	0.75	55.8	45.9
5月	0.87	0.84	54.0	38.4
	0.84	0.75	46.7	39.4
6月	0.89	0.85	60.5	42.3
	0.86	0.76	50.7	36.2
7月	0.97	0.88	51.2	38.9
	0.98	0.79	49.4	35.8
8月	0.98	0.92	54.7	51.6
	1.12	0.95	47.9	36.3
9月	0.95	0.93	65.2	44.9
	1.25	0.97	42.0	40.0
10月	0.93	0.96	56.9	41.5
	1.13	0.96	55.0	37.2
11月	0.96	0.94	49.2	51.1
	0.99	0.95	60.5	44.4
12月	1.02	1.00	58.8	37.4
	1.19	1.15	54.1	38.6
1月	1.01	0.95	48.1	50.5
	1.12	1.01	47.3	43.6
2月	0.85	0.92	51.6	38.6
	0.95	0.92	47.5	29.9
3月				
	0.95	0.97	52.4	32.6
合計	0.93	0.92	54.7	43.6
	1.01	0.91	50.8	38.3

※ パート・季節を含み、新規学卒者を除く。上段は令和7年度、下段は令和6年度。

令和8年3月 新規高卒者の産業等別職業紹介状況

令和8年 2 月末現在

産業・職業・規模別		項目	令和8年3月卒業者(今年度)			令和7年3月卒業者(前年度)					
			求人数	就職者数		求人数	就職者数				
				計	男		女	計	男	女	
産 業 別	A,B 農・林・漁業	(01~04)	7	3	3	0	9	0	0	0	
	C 鉱業、採石業、砂利採取業	(5)	0	0	0	0	0	1	0	1	
	D 建設業	(06~08)	65	17	13	4	73	11	11	0	
	E 製造業	(09~32)	66	37	27	10	53	34	24	10	
		食料品製造業	(9)	2	7	4	3	8	6	4	2
		飲料・たばこ・飼料製造業	(10)	0	1	1	0	0	0	0	0
		繊維工業	(11)	0	0	0	0	0	1	0	1
		木材・木製品製造業	(12)	4	1	1	0	3	1	1	0
		家具・装備品製造業	(13)	0	0	0	0	0	0	0	0
		パルプ・紙・紙加工品製造業	(14)	0	0	0	0	0	0	0	0
		印刷・同関連業	(15)	0	0	0	0	0	0	0	0
		化学工業	(16)	0	1	0	1	0	2	0	2
		石油製品・石炭製品製造業	(17)	0	0	0	0	0	0	0	0
		プラスチック製品製造業	(18)	4	3	0	3	5	1	0	1
		ゴム製品製造業	(19)	3	1	1	0	3	1	0	1
		窯業・土石製品製造業	(21)	0	0	0	0	0	1	1	0
		鉄鋼業	(22)	0	0	0	0	0	0	0	0
		非鉄金属製造業	(23)	0	0	0	0	0	1	1	0
		金属製品製造業	(24)	11	3	2	1	7	1	1	0
		はん用機械器具製造業	(25)	2	3	2	1	4	0	0	0
		生産用機械器具製造業	(26)	0	0	0	0	0	1	1	0
		業務用機械器具製造業	(27)	0	0	0	0	0	0	0	0
		電子部品・デバイス・電子回路製造業	(28)	33	10	9	1	19	11	9	2
		電気機械器具製造業	(29)	0	0	0	0	0	1	1	0
		情報通信機械器具製造業	(30)	6	1	1	0	4	1	0	1
		輸送用機械器具製造業	(31)	1	5	5	0	0	4	4	0
		その他の製造業	(20,32)	0	1	1	0	0	1	1	0
		F 電気・ガス・熱供給・水道業	(33~36)	0	2	1	1	0	1	1	0
		G 情報通信業	(37~41)	0	0	0	0	0	0	0	0
		H 運輸業	(42~49)	1	9	7	2	1	6	3	3
		I 卸売業・小売業	(50~61)	11	29	17	12	26	14	8	6
	卸売業	(50~55)	3	9	8	1	2	8	4	4	
	小売業	(56~61)	8	20	9	11	24	6	4	2	
	J 金融業・保険業	(62~67)	2	2	1	1	2	2	1	1	
	K 不動産業、物品賃貸業	(68~70)	8	6	3	3	7	5	4	1	
	L 学術研究、専門・技術サービス業	(71~74)	2	3	1	2	0	1	1	0	
	M 宿泊業、飲食サービス業	(75~77)	10	12	2	10	11	12	5	7	
	宿泊業	(75)	10	10	1	9	10	7	3	4	
	飲食サービス業	(76,77)	0	2	1	1	1	5	2	3	
	N 生活関連サービス業、娯楽業	(78~80)	2	3	1	2	0	0	0	0	
	O 教育・学習支援業	(81,82)	1	0	0	0	1	2	1	1	
	P 医療、福祉	(83~85)	31	8	3	5	23	7	3	4	
	Q 複合サービス事業	(86, 87)	9	1	0	1	9	4	2	2	
	R サービス業(他に分類されないもの)	(88~96)	17	7	3	4	19	11	7	4	
	S,T 公務、その他	(97~99)	0	0	0	0	0	1	0	1	
職 業 別	A,B 管理、専門・技術	(01~24)	21	9	7	2	23	9	7	2	
	C 事務	(25~31)	29	33	10	23	24	14	4	10	
	D 販売	(32~34)	13	17	9	8	17	10	3	7	
	E サービス	(35~42)	42	22	4	18	36	29	13	16	
	H,I,L,J,K 技能工、採掘、製造、建築の職業		115	55	49	6	117	50	44	6	
	製造、製作の職業	(49~64)	71	35	31	4	65	31	25	6	
	定置機関・建設機械運転、電気工事	(69, 72)	21	7	6	1	27	4	4	0	
	採掘・建設・労務の職業	(70,71,73~78)	23	9	8	1	25	14	14	0	
	その他	(65~68)	0	4	4	0	0	1	1	0	
	F,G 上記以外の職業	(43~48)	12	3	3	0	17	0	0	0	
合計			232	139	82	57	234	112	71	41	
規 模 別	29人以下		72	30	14	16	91	25	12	13	
	30~99人		104	36	21	15	105	27	18	9	
	100~299		53	38	28	10	38	31	18	13	
	300~499		3	6	1	5	0	5	4	1	
	500~999		0	7	5	2	0	6	6	0	
	1,000人以上		0	22	13	9	0	18	13	5	

※専攻科を除く

産業別雇用保険被保険者数の推移

令和8年2月

		当 月			前 月			前年同月		
		計	男	女	計	男	女	計	男	女
A	農業、林業 (01, 02)	340	224	116	344	228	116	363	253	110
B	漁業 (03, 04)	174	147	27	303	268	35	134	108	26
C	鉱業、採石業、砂利採取業 (05)	33	26	7	33	26	7	34	27	7
D	建設業 (06~08)	2,075	1,824	251	2,077	1,827	250	2,165	1,905	260
E	製造業 (09~32)	3,538	2,202	1,336	3,550	2,208	1,342	3,567	2,194	1,373
	食料品製造業 (09)	689	248	441	691	246	445	701	233	468
	飲料・たばこ・飼料製造業 (10)	30	24	6	30	24	6	26	22	4
	繊維工業 (11)	157	15	142	158	15	143	171	17	154
	木材・木製品製造業 (12)	440	395	45	444	399	45	453	406	47
	家具・装備品製造業 (13)	3	2	1	3	2	1	3	2	1
	パルプ・紙・紙加工品製造業 (14)	0	0	0	0	0	0	0	0	0
	印刷・同関連業 (15)	24	10	14	25	11	14	26	10	16
	化学工業 (16)	45	40	5	44	39	5	45	40	5
	石油製品・石炭製品製造業 (17)	8	6	2	8	6	2	6	4	2
	プラスチック製品製造業 (18)	90	55	35	90	55	35	83	53	30
	ゴム製品製造業 (19)	358	233	125	356	231	125	350	226	124
	なめし革・同製品・毛皮製造業 (20)	0	0	0	0	0	0	0	0	0
	窯業・土石製品製造業 (21)	78	71	7	78	71	7	86	78	8
	鉄鋼業 (22)	43	39	4	44	40	4	45	41	4
	非鉄金属製造業 (23)	0	0	0	0	0	0	0	0	0
	金属製品製造業 (24)	197	167	30	197	167	30	197	167	30
	はん用機械器具製造業 (25)	167	148	19	168	149	19	181	162	19
	生産用機械器具製造業 (26)	25	22	3	25	22	3	2	2	0
	業務用機械器具製造業 (27)	0	0	0	0	0	0	0	0	0
	電子部品・デバイス・電子回路製造業 (28)	566	329	237	563	328	235	538	317	221
	電気機械器具製造業 (29)	591	380	211	599	385	214	614	392	222
	情報通信機械器具製造業 (30)	11	3	8	11	3	8	20	3	17
	輸送用機械器具製造業 (31)	12	11	1	12	11	1	16	15	1
	その他の製造業 (32)	4	4	0	4	4	0	4	4	0
F	電気・ガス・熱供給・水道業 (33~36)	0	0	0	0	0	0	0	0	0
G	情報通信業 (37~41)	25	16	9	26	16	10	26	16	10
H	運輸業、郵便業 (42~49)	924	769	155	933	775	158	931	781	150
I	卸売業、小売業 (50~61)	1,406	614	792	1,407	615	792	1,468	637	831
	卸売業 (50~55)	141	72	69	140	74	66	153	75	78
	小売業 (56~61)	1,265	542	723	1,267	541	726	1,315	562	753
J	金融業、保険業 (62~67)	209	94	115	210	94	116	218	102	116
K	不動産業、物品賃貸業 (68~70)	120	88	32	121	89	32	127	92	35
L	学術研究、専門・技術サービス業 (71~74)	98	44	54	98	44	54	102	47	55
M	宿泊業、飲食サービス業 (75~77)	595	246	349	613	254	359	630	269	361
	宿泊業 (75)	368	169	199	384	176	208	384	178	206
N	生活関連サービス業、娯楽業 (78~80)	235	80	155	237	82	155	235	81	154
O	教育、学習支援業 (81, 82)	257	87	170	257	88	169	255	86	169
P	医療、福祉 (83~85)	3,692	978	2,714	3,691	978	2,713	3,769	974	2,795
	医療業 (83)	1,370	347	1,023	1,371	347	1,024	1,403	340	1,063
	社会保険・社会福祉・介護事業 (85)	2,322	631	1,691	2,320	631	1,689	2,366	634	1,732
Q	複合サービス業 (86, 87)	596	413	183	632	447	185	620	428	192
R	サービス業 (88~96)	1,086	697	389	1,096	703	393	1,084	697	387
	職業紹介・労働者派遣業 (91)	1	0	1	1	0	1	2	1	1
S	公務 (97, 98)	779	237	542	771	240	531	767	253	514
T	分類不能 (99)	11	2	9	11	2	9	13	3	10
		16,193	8,788	7,405	16,410	8,984	7,426	16,508	8,953	7,555

(注) 令和6年4月以降については令和5年7月改定の「日本標準産業分類」に基づく区分、令和6年3月以前については平成25年10月改定の「日本標準産業分類」に基づく区分により表章したものを。