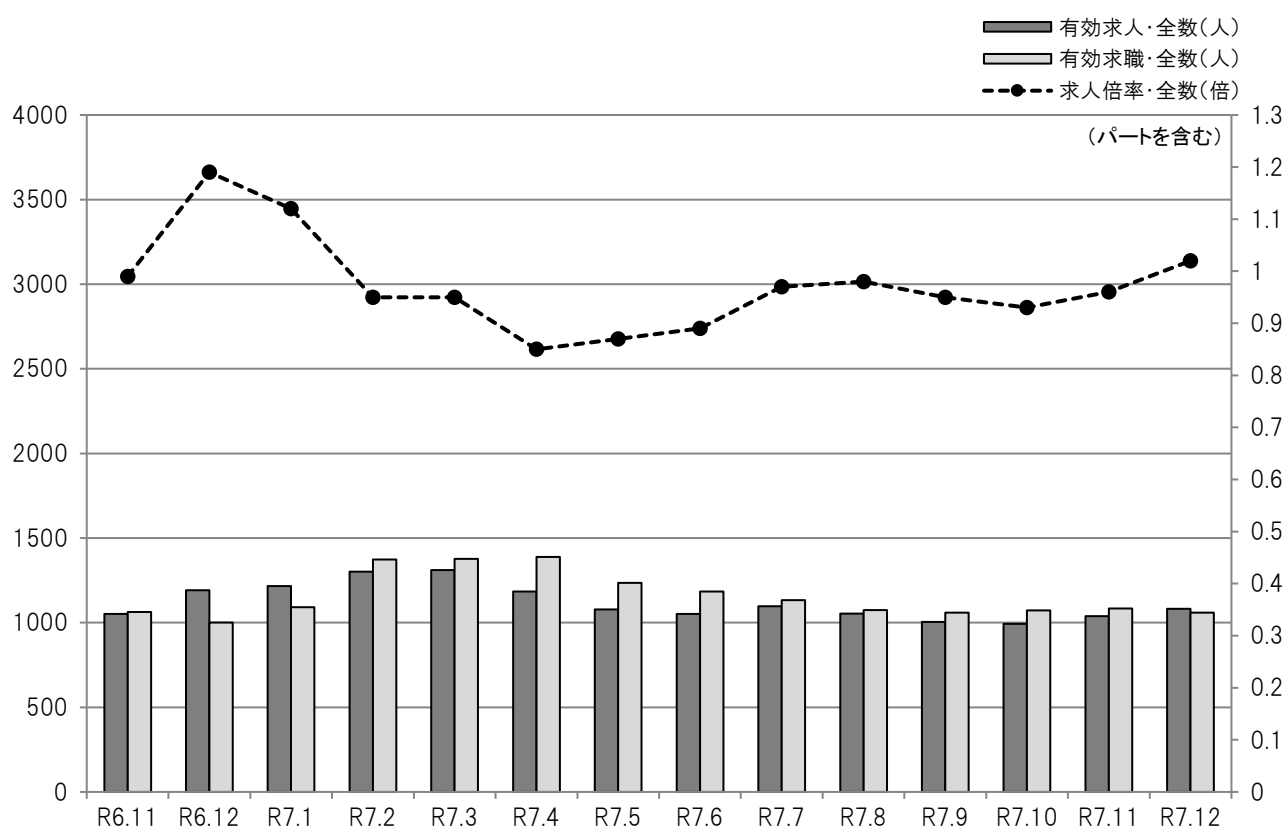


# 求人・求職・賃金情報

## 令和7年12月内容



目次	1	求人・求職・有効求人倍率の推移(全数)
		職業別求人・求職・有効求人倍率(常用)
	2	職業別求人・求職・倍率・就職・平均賃金(常用)
	3	産業別求人平均賃金(常用)
	4	規模別求人平均賃金(常用)
		求人者提示・求職者希望賃金(常用)
	5	中途採用者採用時賃金
	6	年齢別有効求人・有効求職対照表(常用)
	7	市町村別新規求人・新規求職対照表
		正社員求人のうごき
	8	新規高卒者の産業等別職業紹介状況
	9	雇用保険被保険者数の推移

## ハローワーク宮古

宮古公共職業安定所

〒027-0038 岩手県宮古市小山田1-1-1  
TEL 0193(63)8609 FAX 0193(62)2267

● 求人・求職・有効求人倍率の推移(全数)  
令和2年4月～

	有 効 求 人 数	有 効 求職者数	有 効 求人倍率
令和2年 4月	1,193	1,607	0.74
5月	1,055	1,312	0.80
6月	1,107	1,259	0.88
7月	1,112	1,147	0.97
8月	1,087	1,086	1.00
9月	1,117	1,098	1.02
10月	1,143	1,103	1.04
11月	1,174	1,092	1.08
12月	1,224	1,039	1.18
令和3年 1月	1,312	1,113	1.18
2月	1,375	1,402	0.98
3月	1,404	1,467	0.96
令和2年度計	14,303	14,725	0.97
令和3年 4月	1,276	1,520	0.84
5月	1,225	1,258	0.97
6月	1,242	1,238	1.00
7月	1,234	1,117	1.10
8月	1,235	1,093	1.13
9月	1,228	1,153	1.07
10月	1,309	1,133	1.16
11月	1,342	1,153	1.16
12月	1,282	1,051	1.22
令和4年 1月	1,374	1,081	1.27
2月	1,573	1,435	1.10
3月	1,578	1,521	1.04
令和3年度計	15,898	14,753	1.08
令和4年 4月	1,450	1,533	0.95
5月	1,323	1,361	0.97
6月	1,288	1,303	0.99
7月	1,250	1,157	1.08
8月	1,257	1,100	1.14
9月	1,252	1,096	1.14
10月	1,220	1,096	1.11
11月	1,202	1,099	1.09
12月	1,252	1,067	1.17
令和5年 1月	1,408	1,133	1.24
2月	1,455	1,504	0.97
3月	1,381	1,599	0.86
令和4年度計	15,738	15,048	1.05

※ パートを含み、新規学卒者を除く。

	有 効 求 人 数	有 効 求職者数	有 効 求人倍率
令和5年 4月	1,097	1,473	0.74
5月	1,026	1,286	0.80
6月	970	1,247	0.78
7月	934	1,161	0.80
8月	954	1,110	0.86
9月	1,015	1,176	0.86
10月	1,069	1,227	0.87
11月	1,025	1,181	0.87
12月	1,024	1,081	0.95
令和6年 1月	1,147	1,199	0.96
2月	1,227	1,484	0.83
3月	1,108	1,528	0.73
令和5年度計	12,596	15,153	0.83
令和6年 4月	1,075	1,465	0.73
5月	1,064	1,269	0.84
6月	996	1,154	0.86
7月	1,024	1,043	0.98
8月	1,082	965	1.12
9月	1,193	955	1.25
10月	1,157	1,028	1.13
11月	1,052	1,063	0.99
12月	1,191	1,001	1.19
令和7年 1月	1,217	1,091	1.12
2月	1,302	1,374	0.95
3月	1,311	1,377	0.95
令和6年度計	13,664	13,785	0.99
令和7年 4月	1,184	1,389	0.85
5月	1,078	1,236	0.87
6月	1,051	1,184	0.89
7月	1,098	1,133	0.97
8月	1,053	1,074	0.98
9月	1,004	1,059	0.95
10月	994	1,073	0.93
11月	1,039	1,084	0.96
12月	1,082	1,060	1.02
令和8年 1月			
2月			
3月			
令和7年度計	9,583	10,292	0.93

● 職業別求人・求職・有効求人倍率(常用)  
令和7年12月

	有 効 求 人 数	有 効 求職者数	24歳以下	25～34歳	35～44歳	45～54歳	55歳以上	有 効 求人倍率
合 計	994	1,042	83	172	164	229	394	0.95
A 管理的職業従事者	0	3	0	0	1	0	2	0.00
B 専門的・技術的職業従事者	160	77	7	18	13	16	23	2.08
C 事務従事者	58	237	18	55	50	49	65	0.24
D 販売従事者	62	85	12	13	13	26	21	0.73
E サービス職業従事者	145	122	11	14	17	31	49	1.19
F 保安職業従事者	158	14	0	1	0	4	9	11.29
G 農林漁業従事者	16	24	3	2	3	3	13	0.67
H 生産工程従事者	193	159	15	28	30	47	39	1.21
I 輸送・機械運転従事者	65	48	0	4	5	6	33	1.35
J 建設・採掘従事者	100	27	0	0	3	5	19	3.70
K 運搬・清掃・包装等従事者	37	230	14	33	26	41	116	0.16

※ パートを含み、新規学卒者を除く。 ※ 平成21年12月改定の「日本標準職業分類」に基づく区分です。

● 職業別求人・求職・倍率・就職・平均賃金(常用)

令和7年12月

	有 効 求 人 数	有 効 求職者数	有 効 求人倍率	就職件数	平均賃金			
					フルタイム（単位：千円）		パートタイム（単位：十円）	
					求人平均	求職希望平均	求人平均	求職希望平均
合 計	994	1,042	0.95	76	214	199	117	104
A 管理的職業従事者	0	3	0.00	0	0	300	0	0
B 専門的・技術的職業従事者	160	77	2.08	5	245	201	168	109
07 製造技術者(開発)	0	2	0.00	0	0	180	0	0
08 製造技術者(開発を除く)	6	1	6.00	0	242	0	0	0
09 建築・土木・測量技術者	30	4	7.50	1	276	180	0	0
10 情報処理・通信技術者	0	11	0.00	0	0	0	0	0
11 その他の技術者	0	0	0.00	0	0	0	0	0
12 医師，歯科医師，獣医師，薬剤師	1	1	1.00	0	0	0	360	0
13 保健師，助産師，看護師	40	21	1.90	2	225	220	0	111
14 医療技術者	18	3	6.00	0	265	200	131	0
15 その他の保健医療従事者	6	5	1.20	1	0	210	0	103
16 社会福祉専門職業従事者	48	17	2.82	1	219	187	104	110
22 美術家，デザイナー，写真家，映像撮影者	1	3	0.33	0	247	0	0	0
05.06.17～21.23.24その他の専門的職業	10	9	1.11	0	208	0	113	0
C 事務従事者	58	237	0.24	10	185	182	110	105
25 一般事務従事者	33	217	0.15	7	180	183	110	105
26 会計事務従事者	4	6	0.67	0	202	0	0	0
27 生産関連事務従事者	9	4	2.25	1	178	180	0	0
28 営業・販売事務従事者	5	3	1.67	1	204	180	0	0
29 外勤事務従事者	1	0	0.00	0	187	0	0	0
30 運輸・郵便事務従事者	3	1	3.00	1	0	0	0	0
31 事務用機器操作員	3	6	0.50	0	187	180	111	0
D 販売従事者	62	85	0.73	5	236	194	111	102
32 商品販売従事者	45	71	0.63	2	199	192	111	102
33 販売類似職業従事者	1	1	1.00	1	0	180	0	0
34 営業職業従事者	16	13	1.23	2	248	210	0	0
E サービス職業従事者	145	122	1.19	12	191	194	111	103
35 家庭生活支援サービス職業従事者	0	0	0.00	0	0	0	0	0
36 介護サービス職業従事者	71	31	2.29	4	190	204	121	0
37 保健医療サービス職業従事者	9	13	0.69	3	188	180	0	103
38 生活衛生サービス職業従事者	0	5	0.00	0	0	0	0	0
39 飲食物調理従事者	27	37	0.73	3	192	187	104	103
40 接客・給仕職業従事者	31	22	1.41	2	190	190	105	103
41 居住施設・ビル等管理人	2	4	0.50	0	209	0	123	0
42 その他のサービス職業従事者	5	10	0.50	0	0	0	105	0
F 保安職業従事者	158	14	11.29	4	192	180	121	103
G 農林漁業従事者	16	24	0.67	1	233	202	0	103
H 生産工程従事者	193	159	1.21	24	206	203	106	103
49 生産設備制御・監視従事者(金属製品)	2	6	0.33	0	222	250	0	0
50 生産設備制御・監視従事者(金属製品を除く)	6	1	6.00	1	0	0	0	0
51 機械組立設備制御・監視従事者	18	5	3.60	0	193	0	103	103
52 製品製造・加工処理従事者(金属製品)	17	7	2.43	1	201	223	0	100
53 製品製造・加工処理従事者(金属製品を除く) (水産物加工を含む)	107	65	1.65	17	201	210	107	103
54 機械組立従事者	7	52	0.13	1	239	184	0	103
55 機械整備・修理従事者	14	8	1.75	0	215	190	105	0
56 製品検査従事者(金属製品)	6	4	1.50	1	220	0	0	0
57 製品検査従事者(金属製品を除く)	10	5	2.00	3	188	180	103	103
58 機械検査従事者	0	3	0.00	0	0	0	0	0
59 生産関連・生産類似作業従事者	6	3	2.00	0	252	0	0	0
I 輸送・機械運転従事者	65	48	1.35	4	217	234	126	103
60 鉄道運転従事者	4	2	2.00	0	0	0	0	0
61 自動車運転従事者	53	35	1.51	4	218	233	126	103
62 船舶・航空機運転従事者	0	0	0.00	0	0	0	0	0
63 その他の輸送従事者	0	2	0.00	0	0	0	0	0
64 定置・建設機械運転従事者	8	9	0.89	0	210	235	0	0
J 建設・採掘従事者	100	27	3.70	4	229	250	0	0
65 建設躯体工事従事者	10	1	10.00	0	209	200	0	0
66 建設従事者(建設躯体工事従事者を除く)	19	6	3.17	0	238	120	0	0
67 電気工事従事者	24	3	8.00	1	230	0	0	0
68 土木作業従事者	43	17	2.53	2	230	295	0	0
69 採掘従事者	4	0	0.00	1	228	0	0	0
K 運搬・清掃・包装等従事者	37	230	0.16	7	202	190	104	103
70 運搬従事者	7	36	0.19	2	176	193	105	103
71 清掃従事者	14	60	0.23	1	220	180	0	103
72 包装従事者	0	8	0.00	0	0	0	0	103
73 その他の運搬・清掃・包装等従事者	16	126	0.13	4	192	190	103	103

※ 有効求人数、有効求職者数、就職件数はパートを含み、新規学卒者を除く。 ※ 平成21年12月改定の「日本標準職業分類」に基づく区分です。

● 産業別求人平均賃金(常用)

令和7年12月

	フルタイム (単位:千円)				パートタイム (単位:十円)			
	宮古	釜石	久慈	岩手県	宮古	釜石	久慈	岩手県
合 計	214	228	225	234	117	113	112	117
A・B 農・林・漁業【01～04】	218	226	225	223	0	0	0	122
C 鉱業・採石業・砂利採取業【05】	243	0	0	238	0	0	0	0
D 建設業【06～08】	240	265	258	255	103	105	106	112
06 総合工事業	252	285	263	258	103	0	106	115
E 製造業【09～32】	205	203	196	218	107	106	108	110
09 食料品製造業	226	213	213	205	108	103	112	109
10 飲料・たばこ・飼料製造業	0	0	185	190	0	0	0	123
11 繊維工業	168	204	179	185	103	104	103	105
12 木材・木製品製造業(家具を除く)	0	0	181	219	0	0	103	103
13 家具・装備品製造業	0	206	181	187	0	0	0	0
14 パルプ・紙・紙加工品製造業	0	0	0	179	0	0	0	114
15 印刷・同関連業	247	0	0	213	0	0	0	113
16 化学工業	0	0	0	216	0	0	0	0
17 石油製品・石炭製品製造業	0	0	0	0	0	0	0	0
18 プラスチック製品製造業(別掲を除く)	0	178	0	199	0	0	0	107
19 ゴム製品製造業	177	0	0	188	0	0	0	0
21 窯業・土石製品製造業	200	0	0	240	0	0	0	0
22 鉄鋼業	0	238	0	211	0	110	0	125
23 非鉄金属製造業	0	190	0	215	0	0	0	0
24 金属製品製造業	236	0	211	233	0	107	0	105
25 はん用機械器具製造業	212	151	0	222	0	108	0	111
26 生産用機械器具製造業	0	181	208	229	0	0	0	105
27 業務用機械器具製造業	0	199	0	200	0	0	0	115
28 電子部品・デバイス・電子回路製造業	196	242	0	233	103	0	0	122
29 電気機械器具製造業	0	0	180	247	0	103	0	107
30 情報通信機械器具製造業	191	0	0	204	111	0	0	106
28 30 ハードウェア製造関係	193	242	0	226	107	0	0	117
31 輸送用機械器具製造業	175	240	0	232	0	0	0	105
20 32 その他の製造業	176	213	0	218	0	105	0	104
F 電気・ガス・熱供給・水道業【33～36】	0	0	0	211	0	0	0	106
G 情報通信業【37～41】	0	205	0	314	125	0	0	125
37 通信業	0	0	0	0	0	0	0	0
38 放送業	0	0	0	0	125	0	0	125
39 情報サービス業	0	205	0	319	0	0	0	0
40 インターネット附随サービス業	0	0	0	0	0	0	0	0
H 運輸業・郵便業【42～49】	218	219	218	241	131	0	107	131
43 道路旅客運送業	210	180	195	206	131	0	108	132
44 道路貨物運送業	245	230	247	258	0	0	105	134
I 卸売業・小売業【50～61】	205	185	239	228	108	106	121	113
50～55 卸売業	215	0	223	226	105	0	0	116
56～61 小売業	200	185	249	229	109	106	121	112
56 各種商品小売業	246	0	0	220	111	108	115	110
J 金融業・保険業【62～67】	0	0	0	232	0	0	0	109
62～64 銀行業等	0	0	0	253	0	0	0	110
65 66 金融商品取引業・商品先物取引業等	0	0	0	0	0	0	0	0
67 保険業(保険媒介代理業・保険サービス業を含む)	0	0	0	228	0	0	0	103
K 不動産業・物品賃貸業【68～70】	240	171	189	220	105	107	104	108
70 物品賃貸業	240	0	189	213	105	0	104	108
L 学術研究・専門・技術サービス業【71～74】	202	211	240	296	0	0	104	115
73 広告業	0	0	0	225	0	0	0	0
M 宿泊業・飲食サービス業【75～77】	204	198	191	218	105	105	108	112
75 宿泊業	213	0	0	215	105	110	0	112
76 飲食店	187	181	191	220	105	103	108	112
N 生活関連サービス業・娯楽業【78～80】	0	0	0	237	0	0	0	111
78 洗濯・理容・美容・浴場業	0	0	0	251	0	0	0	111
O 教育・学習支援業【81～82】	208	203	187	233	114	0	0	135
P 医療・福祉【83～85】	207	201	217	217	134	129	114	124
83 医療業	216	202	232	228	182	146	135	137
84 保健衛生	0	0	0	268	0	0	0	0
85 社会保険・社会福祉・介護事業	200	201	212	211	111	118	110	118
Q 複合サービス事業【86～87】	0	217	0	198	0	0	0	106
86 郵便局	0	227	0	203	0	0	0	0
R サービス業(他に分類されないもの)【88～96】	198	192	203	234	121	108	0	111
88 廃棄物処理業	190	0	216	209	0	0	0	112
89 自動車整備業	205	189	170	225	0	0	0	129
90 機械等修理業(別掲を除く)	0	0	0	217	0	0	0	110
91 職業紹介・労働者派遣業	0	0	0	325	0	0	0	107
92 その他の事業サービス業	199	192	189	203	121	108	0	108
93～96 その他のサービス業	175	205	0	210	0	105	0	114
S・T 公務(他に分類されるものを除く)・その他【97～99】	0	0	0	266	0	0	128	134

※ 新規学卒者を除く。

● 規模別求人平均賃金(常用)

令和7年12月

		フルタイム (単位:千円)				パートタイム (単位:十円)			
		宮 古	釜 石	久 慈	岩手県	宮 古	釜 石	久 慈	岩手県
企業規模	4人以下	200	241	193	224	156	105	106	130
	5～29人	232	216	229	232	109	112	109	120
	30～99人	200	249	228	231	114	109	118	114
	100～299人	214	225	218	236	109	113	103	115
	300～499人	209	224	0	244	140	171	0	119
	500～999人	212	207	0	244	0	105	104	116
	1,000人以上	209	202	215	233	107	108	128	112
合 計		214	228	225	234	117	113	112	117

※ 新規学卒者を除く。

● 求人者提示・求職者希望賃金(常用)

令和7年12月

(単位:円)

		フルタイム			パートタイム		
		求人者提示賃金		求職者希望 平均賃金	求人者提示賃金		求職者希望 平均賃金
		上 限	下 限		上 限	下 限	
合 計	宮 古	235,578	192,292	199,407	1,237	1,099	1,036
	釜 石	257,106	198,277	194,231	1,150	1,100	1,041
	久 慈	252,253	198,485	209,831	1,160	1,087	1,044
	岩手県	264,861	202,636	209,129	1,212	1,119	1,063
A 管理的職業従事者	宮 古	0	0	300,000	0	0	0
	釜 石	0	0	0	0	0	0
	久 慈	0	0	0	0	0	0
	岩手県	312,844	284,663	265,000	1,631	1,631	1,500
B 専門的・技術的職業従事者	宮 古	278,478	212,087	200,909	1,926	1,426	1,092
	釜 石	299,500	222,108	219,000	1,740	1,400	1,187
	久 慈	320,291	221,999	202,000	1,663	1,363	1,117
	岩手県	311,157	219,082	244,497	1,595	1,358	1,231
C 事務従事者	宮 古	196,328	172,923	182,353	1,144	1,055	1,048
	釜 石	228,363	181,850	186,400	1,057	1,057	1,021
	久 慈	209,963	187,645	177,391	1,081	1,074	1,018
	岩手県	223,037	187,496	190,704	1,163	1,094	1,042
D 販売従事者	宮 古	258,373	213,720	194,444	1,195	1,034	1,015
	釜 石	307,500	202,500	215,556	1,055	1,055	1,031
	久 慈	217,292	197,523	190,000	1,031	1,031	1,031
	岩手県	284,257	207,680	236,316	1,110	1,058	1,049
E サービス職業従事者	宮 古	200,375	181,304	194,375	1,165	1,047	1,031
	釜 石	202,513	180,517	182,500	1,089	1,066	1,049
	久 慈	212,934	177,550	182,000	1,124	1,036	1,068
	岩手県	228,691	190,540	194,601	1,175	1,078	1,051
F 保安職業従事者	宮 古	205,108	179,310	180,000	1,299	1,113	1,031
	釜 石	204,250	204,250	178,000	1,114	1,064	0
	久 慈	194,400	183,600	205,000	1,406	1,146	1,146
	岩手県	220,547	185,574	192,000	1,223	1,112	1,027
G 農林漁業従事者	宮 古	260,992	205,959	202,000	0	0	1,031
	釜 石	266,667	185,708	210,000	0	0	1,300
	久 慈	230,810	189,685	190,000	0	0	0
	岩手県	237,912	196,333	200,667	1,177	1,108	1,070
H 生産工程従事者	宮 古	223,573	187,602	202,857	1,064	1,064	1,029
	釜 石	217,719	180,112	187,959	1,077	1,062	1,025
	久 慈	224,205	193,923	174,118	1,031	1,031	1,012
	岩手県	245,894	191,086	199,945	1,147	1,085	1,040
I 輸送・機械運転従事者	宮 古	235,598	199,172	233,750	1,355	1,161	1,031
	釜 石	290,886	216,601	224,000	0	0	1,054
	久 慈	251,047	194,449	267,143	1,094	1,034	1,031
	岩手県	269,824	218,183	222,835	1,273	1,204	1,051
J 建設・採掘従事者	宮 古	267,552	190,472	250,000	0	0	0
	釜 石	285,798	202,278	207,500	0	0	0
	久 慈	270,929	199,964	360,000	0	0	1,031
	岩手県	286,075	200,296	245,604	1,603	1,213	1,059
K 運搬・清掃・包装等従事者	宮 古	218,467	185,615	190,000	1,041	1,041	1,031
	釜 石	223,098	176,721	186,667	1,075	1,074	1,019
	久 慈	215,000	215,000	190,357	1,147	1,147	1,033
	岩手県	217,815	193,496	192,934	1,102	1,068	1,029

※ 新規学卒者を除く。 ※ 平成21年12月改定の「日本標準職業分類」に基づく区分です。

● 中途採用者採用時平均賃金

令和7年10月～12月(第3四半期)

(単位:千円)

			平均賃金額					
			年齢計	24歳以下	25～34歳	35～44歳	45～54歳	55歳以上
職業別	A 専門的・技術的職業	宮 古	219	184	227	215	219	242
		岩手県	243	212	244	248	264	230
	B 管理的職業	宮 古	317	0	0	0	346	230
		岩手県	306	242	230	270	384	373
	C 事務的職業	宮 古	186	183	200	180	189	166
		岩手県	214	197	203	223	218	226
	D 販売の職業	宮 古	218	180	153	242	185	246
		岩手県	215	186	211	226	225	225
	E サービスの職業	宮 古	220	182	184	269	209	182
		岩手県	208	196	215	218	210	195
	F 保安の職業	宮 古	173	162	0	162	187	177
		岩手県	188	189	217	206	193	171
G 農林漁業の職業	宮 古	226	0	230	272	172	226	
	岩手県	210	194	211	221	219	200	
H 運輸・通信の職業	宮 古	201	185	185	191	196	208	
	岩手県	227	215	232	231	235	216	
I 生産工程・労務の職業	宮 古	206	184	205	205	221	202	
	岩手県	223	209	225	239	228	212	
産業別	A・B 農・林・漁業	宮 古	251	0	230	272	300	226
		岩手県	220	199	205	236	236	227
	C 鉱業・採石業・砂利採取業	宮 古	0	0	0	0	0	0
		岩手県	214	0	0	340	178	209
	D 建設業	宮 古	226	198	207	237	245	222
		岩手県	243	209	243	267	257	234
	E 製造業	宮 古	194	174	202	188	207	188
		岩手県	211	197	213	222	217	198
	F 電気・ガス・熱供給・水道業	宮 古	0	0	0	0	0	0
		岩手県	271	0	264	296	252	0
	G 情報通信業	宮 古	0	0	0	0	0	0
		岩手県	251	215	275	230	272	0
	H 運輸業・郵便業	宮 古	208	0	131	204	214	215
		岩手県	231	231	235	233	240	219
	I 卸売業・小売業	宮 古	213	180	164	240	186	275
		岩手県	218	190	212	228	218	240
	J 金融業・保険業	宮 古	0	0	0	0	0	0
		岩手県	222	176	220	245	247	176
	K 不動産業・物品賃貸業	宮 古	0	0	0	0	0	0
		岩手県	239	192	246	253	279	176
	L 学術研究・専門・技術サービス業	宮 古	126	0	0	0	126	0
		岩手県	254	218	251	243	286	253
	M 宿泊業・飲食サービス業	宮 古	222	170	146	215	318	170
		岩手県	209	197	213	220	208	211
	N 生活関連サービス業・娯楽業	宮 古	170	0	0	170	0	0
		岩手県	198	199	198	198	199	193
	O 教育・学習支援業	宮 古	195	202	0	188	0	0
		岩手県	261	186	245	288	305	214
	P 医療・福祉	宮 古	226	192	218	273	204	215
		岩手県	218	197	218	227	224	206
	Q 複合サービス事業	宮 古	195	180	209	0	0	0
		岩手県	204	201	201	193	224	199
R サービス業 (他に分類されないもの)	宮 古	184	171	0	191	185	177	
	岩手県	225	223	227	227	242	198	
S・T 公務・その他	宮 古	0	0	0	0	0	0	
	岩手県	219	219	0	0	0	0	
合 計	宮 古	210	182	201	225	219	207	
	岩手県	223	203	223	233	232	215	

※ 3ヶ月間の雇用保険の被保険者資格取得データをもとに雇用形態が常用の者の採用時賃金から平均を算出。新規卒卒者を除く。

● 年齢別有効求人・有効求職対照表(常用)

令和7年12月

フルタイム	合計			24歳以下		25～34歳		35～44歳		45～54歳		55歳以上	
	求人	求職	就職件数	求職	就職件数	求職	就職件数	求職	就職件数	求職	就職件数	求職	就職件数
管 理 的 職 業 従 事 者	0	3	0	0	0	0	0	1	0	0	0	2	0
専門的・技術的職業従事者	134	53	4	6	0	14	1	8	0	10	1	15	2
建築・土木・測量技術者	30	4	0	0	0	3	0	0	0	1	0	0	0
保健師、助産師、看護師	35	14	2	1	0	1	0	1	0	3	1	8	1
社会福祉専門職業従事者	35	8	1	1	0	2	0	3	0	0	0	2	1
事 務 従 事 者	44	152	9	15	0	39	6	34	0	35	3	29	0
販 売 従 事 者	27	54	3	9	0	7	0	10	0	17	1	11	2
商品販売従事者	11	40	1	5	0	5	0	9	0	14	0	7	1
サービス職業従事者 (施設介護・訪問介護を含む)	81	64	8	9	0	9	0	7	1	18	5	21	2
保 安 職 業 従 事 者	111	7	0	0	0	1	0	0	0	3	0	3	0
農 林 漁 業 従 事 者	14	13	1	2	1	1	0	3	0	1	0	6	0
生 産 工 程 従 事 者	128	104	10	10	0	21	3	24	4	30	1	19	2
生産設備制御・監視従事者(金属製品)	2	5	0	1	0	2	0	2	0	0	0	0	0
生産設備制御・監視従事者(金属製品を除く)	2	1	0	0	0	0	0	0	0	0	0	1	0
機械組立設備制御・監視従事者	13	4	0	0	0	0	0	1	0	2	0	1	0
製品製造・加工処理従事者(金属製品)	17	6	1	0	0	1	1	1	0	4	0	0	0
製品製造・加工処理従事者(金属製品を除く) (水産物加工を含む)	54	31	7	3	0	3	1	8	4	8	1	9	1
機械組立従事者	6	39	0	5	0	7	0	12	0	9	0	6	0
機械整備・修理従事者	13	8	0	0	0	3	0	0	0	5	0	0	0
製品検査従事者(金属製品)	6	2	1	0	0	1	0	0	0	1	0	0	1
製品検査従事者(金属製品を除く)	9	4	1	1	0	2	1	0	0	1	0	0	0
機械検査従事者	0	1	0	0	0	0	0	0	0	0	0	1	0
生産関連・生産類似作業従事者	6	3	0	0	0	2	0	0	0	0	0	1	0
輸送・機械運転従事者	57	41	4	0	1	3	0	5	1	6	2	27	0
自動車運転従事者	45	30	4	0	1	1	0	3	1	5	2	21	0
建 設 ・ 採 掘 従 事 者	100	24	4	0	0	0	1	2	2	5	0	17	1
運搬・清掃・包装等従事者	19	89	5	8	1	15	0	11	1	16	2	39	1
合 計	715	614	48	62	3	112	11	108	9	141	15	191	10

パートタイム	合計			24歳以下		25～34歳		35～44歳		45～54歳		55歳以上	
	求人	求職	就職件数	求職	就職件数	求職	就職件数	求職	就職件数	求職	就職件数	求職	就職件数
管 理 的 職 業 従 事 者	0	0	0	0	0	0	0	0	0	0	0	0	0
専門的・技術的職業従事者	26	24	1	1	1	4	0	5	0	6	0	8	2
建築・土木・測量技術者	0	0	1	0	1	0	0	0	0	0	0	0	0
保健師、助産師、看護師	5	7	0	0	0	0	0	1	0	2	0	4	1
社会福祉専門職業従事者	13	9	0	0	0	3	0	2	0	2	0	2	1
事 務 従 事 者	14	85	1	3	0	16	0	16	0	14	0	36	0
販 売 従 事 者	35	31	2	3	0	6	0	3	0	9	1	10	2
商品販売従事者	34	31	1	3	0	6	0	3	0	9	1	10	2
サービス職業従事者 (施設介護・訪問介護を含む)	64	58	4	2	0	5	0	10	0	13	1	28	6
保 安 職 業 従 事 者	47	7	4	0	0	0	0	0	0	1	1	6	2
農 林 漁 業 従 事 者	2	11	0	1	0	1	0	0	0	2	0	7	1
生 産 工 程 従 事 者	65	55	14	5	0	7	0	6	4	17	5	20	2
生産設備制御・監視従事者(金属製品)	0	1	0	0	0	0	0	0	0	0	0	1	0
生産設備制御・監視従事者(金属製品を除く)	4	0	1	0	0	0	0	0	0	0	1	0	0
機械組立設備制御・監視従事者	5	1	0	0	0	0	0	0	0	1	0	0	0
製品製造・加工処理従事者(金属製品)	0	1	0	1	0	0	0	0	0	0	0	0	0
製品製造・加工処理従事者(金属製品を除く) (水産物加工を含む)	53	34	10	1	0	5	0	6	4	6	1	16	2
機械組立従事者	1	13	1	2	0	2	0	0	0	9	1	0	0
機械整備・修理従事者	1	0	0	0	0	0	0	0	0	0	0	0	0
製品検査従事者(金属製品)	0	2	0	1	0	0	0	0	0	0	0	1	0
製品検査従事者(金属製品を除く)	1	1	2	0	0	0	0	0	0	0	2	1	0
機械検査従事者	0	2	0	0	0	0	0	0	0	1	0	1	0
生産関連・生産類似作業従事者	0	0	0	0	0	0	0	0	0	0	0	0	0
輸送・機械運転従事者	8	7	0	0	0	1	0	0	0	0	0	6	0
自動車運転従事者	8	5	0	0	0	0	0	0	0	0	0	5	0
建 設 ・ 採 掘 従 事 者	0	3	0	0	0	0	0	1	0	0	0	2	0
運搬・清掃・包装等従事者	18	141	2	6	0	18	0	15	1	25	1	77	3
合 計	279	428	28	21	1	60	0	56	5	88	9	203	18

※ 平成21年12月改定の「日本標準職業分類」に基づく区分です。

● 市町村別新規求人・新規求職対照表（全数）

令和7年12月

	宮古市		山田町		岩泉町		田野畑村	
	求人数	求職者数	求人数	求職者数	求人数	求職者数	求人数	求職者数
管理的職業従事者	0	1	0	0	0	0	0	0
専門的・技術的職業従事者	43	11	4	3	9	2	0	0
事務従事者	20	41	5	8	6	6	0	0
販売従事者	17	8	3	6	1	1	0	1
サービス職業従事者	35	18	11	7	2	0	8	2
保安職業従事者	86	2	0	0	0	0	0	0
農林漁業従事者	2	5	0	2	2	4	2	0
生産工程従事者	42	24	49	10	17	5	4	3
輸送・機械運転従事者	8	13	2	3	22	1	0	0
建設・採掘従事者	35	6	6	1	2	0	1	0
運搬・清掃・包装等従事者	8	26	2	10	0	4	0	0
分類不能の職業	0	2	0	1	0	0	0	0
合 計	296	157	82	51	61	23	15	6

※ 速報値集計のため、最終統計と誤差が生じることがあります。 ※ 平成21年12月改定の「日本標準職業分類」に基づく区分です。

● 正社員求人のうごき

	有効求人倍率 （全数）	うち正社員	正社員構成比(%)	
			新規求人数に占める割合	就職件数に占める割合
4月	0.85	0.93	51.1	44.0
	0.73	0.75	55.8	45.9
5月	0.87	0.84	54.0	38.4
	0.84	0.75	46.7	39.4
6月	0.89	0.85	60.5	42.3
	0.86	0.76	50.7	36.2
7月	0.97	0.88	51.2	38.9
	0.98	0.79	49.4	35.8
8月	0.98	0.92	54.7	51.6
	1.12	0.95	47.9	36.3
9月	0.95	0.93	65.2	44.9
	1.25	0.97	42.0	40.0
10月	0.93	0.96	56.9	41.5
	1.13	0.96	55.0	37.2
11月	0.96	0.94	49.2	51.1
	0.99	0.95	60.5	44.4
12月	1.02	1.00	58.8	37.4
	1.19	1.15	54.1	38.6
1月				
	1.12	1.01	47.3	43.6
2月				
	0.95	0.92	47.5	29.9
3月				
	0.95	0.97	52.4	32.6
合計	0.94	0.92	55.7	43.3
	1.01	0.91	50.8	38.3

※ パート・季節を含み、新規学卒者を除く。 上段は令和7年度、下段は令和6年度。



令和8年3月 新規高卒者の産業等別職業紹介状況

令和7年 12 月末現在

産業・職業・規模別		項 目	令和8年3月卒業者(今年度)				令和7年3月卒業者(前年度)			
			求人数	就 職 者 数			求人数	就 職 者 数		
				計	男	女		計	男	女
産 業 別	A,B 農・林・漁業	(01～04)	7	2	2	0	9	0	0	0
	C 鉱業、採石業、砂利採取業	(5)	0	0	0	0	0	1	0	1
	D 建設業	(06～08)	65	17	13	4	73	11	11	0
	E 製造業	(09～32)	65	34	25	9	53	34	24	10
	食料品製造業	(9)	2	5	3	2	8	6	4	2
	飲料・たばこ・飼料製造業	(10)	0	1	1	0	0	0	0	0
	繊維工業	(11)	0	0	0	0	0	1	0	1
	木材・木製品製造業	(12)	4	1	1	0	3	1	1	0
	家具・装備品製造業	(13)	0	0	0	0	0	0	0	0
	パルプ・紙・紙加工品製造業	(14)	0	0	0	0	0	0	0	0
	印刷・同関連業	(15)	0	0	0	0	0	0	0	0
	化学工業	(16)	0	1	0	1	0	2	0	2
	石油製品・石炭製品製造業	(17)	0	0	0	0	0	0	0	0
	プラスチック製品製造業	(18)	4	3	0	3	5	1	0	1
	ゴム製品製造業	(19)	3	1	1	0	3	1	0	1
	窯業・土石製品製造業	(21)	0	0	0	0	0	1	1	0
	鉄鋼業	(22)	0	0	0	0	0	0	0	0
	非鉄金属製造業	(23)	0	0	0	0	0	1	1	0
	金属製品製造業	(24)	11	3	2	1	7	1	1	0
	はん用機械器具製造業	(25)	2	3	2	1	4	0	0	0
	生産用機械器具製造業	(26)	0	0	0	0	0	1	1	0
	業務用機械器具製造業	(27)	0	0	0	0	0	0	0	0
	電子部品・デバイス・電子回路製造業	(28)	32	9	8	1	19	11	9	2
	電気機械器具製造業	(29)	0	0	0	0	0	1	1	0
	情報通信機械器具製造業	(30)	6	1	1	0	4	1	0	1
	輸送用機械器具製造業	(31)	1	5	5	0	0	4	4	0
	その他の製造業	(20,32)	0	1	1	0	0	1	1	0
	F 電気・ガス・熱供給・水道業	(33～36)	0	2	1	1	0	1	1	0
	G 情報通信業	(37～41)	0	0	0	0	0	0	0	0
	H 運輸業	(42～49)	1	5	3	2	1	6	3	3
	I 卸売業・小売業	(50～61)	10	28	16	12	25	13	8	5
	卸売業	(50～55)	3	9	8	1	2	8	4	4
	小売業	(56～61)	7	19	8	11	23	5	4	1
	J 金融業・保険業	(62～67)	2	2	1	1	2	2	1	1
	K 不動産業、物品賃貸業	(68～70)	8	6	3	3	7	5	4	1
	L 学術研究、専門・技術サービス業	(71～74)	2	3	1	2	0	1	1	0
	M 宿泊業、飲食サービス業	(75～77)	10	12	2	10	11	13	5	8
	宿泊業	(75)	10	10	1	9	10	8	3	5
	飲食サービス業	(76,77)	0	2	1	1	1	5	2	3
	N 生活関連サービス業、娯楽業	(78～80)	2	1	0	1	0	0	0	0
	O 教育・学習支援業	(81,82)	1	0	0	0	1	2	1	1
	P 医療、福祉	(83～85)	31	7	2	5	23	6	3	3
	Q 複合サービス事業	(86, 87)	9	1	0	1	9	4	2	2
	R サービス業(他に分類されないもの)	(88～96)	17	7	3	4	19	11	7	4
	S,T 公務、その他	(97～99)	0	0	0	0	0	1	0	1
職 業 別	A,B 管理、専門・技術	(01～24)	21	8	7	1	23	9	7	2
	C 事務	(25～31)	28	32	9	23	24	14	4	10
	D 販売	(32～34)	13	16	8	8	17	10	3	7
	E サービス	(35～42)	41	20	3	17	36	26	13	13
	H,I,J,K 技能工、採掘、製造、建築の職業		115	49	43	6	116	52	44	8
	製造、製作の職業	(49～64)	71	34	30	4	64	30	25	5
	定置機関・建設機械運転、電気工事	(69, 72)	21	7	6	1	27	4	4	0
	採掘・建設・労務の職業	(70,71,73～78)	23	8	7	1	25	17	14	3
	その他	(65～68)	0	0	0	0	0	1	1	0
	F,G 上記以外の職業	(43～48)	12	2	2	0	17	0	0	0
合 計			230	127	72	55	233	111	71	40
規 模 別	29人以下		71	29	13	16	90	24	12	12
	30～99人		104	34	20	14	105	27	18	9
	100～299		53	33	23	10	38	31	18	13
	300～499		2	5	0	5	0	5	4	1
	500～999		0	6	4	2	0	6	6	0
	1,000人以上		0	20	12	8	0	18	13	5

# 産業別雇用保険被保険者数の推移

令和7年12月

		当 月			前 月			前年同月		
		計	男	女	計	男	女	計	男	女
A	農業、林業 (01, 02)	347	230	117	349	230	119	379	260	119
B	漁業 (03, 04)	370	332	38	353	316	37	336	298	38
C	鉱業、採石業、砂利採取業 (05)	34	27	7	35	28	7	32	25	7
D	建設業 (06～08)	2,090	1,839	251	2,088	1,835	253	2,183	1,916	267
E	製造業 (09～32)	3,585	2,217	1,368	3,566	2,204	1,362	3,585	2,207	1,378
	食料品製造業 (09)	703	247	456	687	238	449	705	235	470
	飲料・たばこ・飼料製造業 (10)	27	23	4	27	23	4	26	22	4
	繊維工業 (11)	168	15	153	168	15	153	170	17	153
	木材・木製品製造業 (12)	445	400	45	443	398	45	459	412	47
	家具・装備品製造業 (13)	3	2	1	3	2	1	3	2	1
	パルプ・紙・紙加工品製造業 (14)	0	0	0	0	0	0	0	0	0
	印刷・同関連業 (15)	24	11	13	24	11	13	26	10	16
	化学工業 (16)	44	39	5	44	39	5	45	40	5
	石油製品・石炭製品製造業 (17)	7	5	2	7	5	2	6	4	2
	プラスチック製品製造業 (18)	91	56	35	89	55	34	83	53	30
	ゴム製品製造業 (19)	361	231	130	360	230	130	350	227	123
	なめし革・同製品・毛皮製造業 (20)	0	0	0	0	0	0	0	0	0
	窯業・土石製品製造業 (21)	80	72	8	80	72	8	86	78	8
	鉄鋼業 (22)	44	40	4	46	42	4	45	41	4
	非鉄金属製造業 (23)	0	0	0	0	0	0	0	0	0
	金属製品製造業 (24)	198	168	30	197	167	30	197	165	32
	はん用機械器具製造業 (25)	168	149	19	168	149	19	181	161	20
	生産用機械器具製造業 (26)	25	22	3	25	22	3	3	3	0
	業務用機械器具製造業 (27)	0	0	0	0	0	0	0	0	0
	電子部品・デバイス・電子回路製造業 (28)	568	332	236	567	330	237	541	318	223
	電気機械器具製造業 (29)	601	387	214	602	387	215	619	397	222
	情報通信機械器具製造業 (30)	12	3	9	12	3	9	20	3	17
	輸送用機械器具製造業 (31)	12	11	1	13	12	1	16	15	1
	その他の製造業 (32)	4	4	0	4	4	0	4	4	0
F	電気・ガス・熱供給・水道業 (33～36)	0	0	0	0	0	0	0	0	0
G	情報通信業 (37～41)	26	16	10	26	16	10	24	16	8
H	運輸業、郵便業 (42～49)	933	776	157	927	772	155	924	777	147
I	卸売業、小売業 (50～61)	1,422	620	802	1,415	612	803	1,483	643	840
	卸売業 (50～55)	142	73	69	143	73	70	153	76	77
	小売業 (56～61)	1,280	547	733	1,272	539	733	1,330	567	763
J	金融業、保険業 (62～67)	210	93	117	211	94	117	222	105	117
K	不動産業、物品賃貸業 (68～70)	123	91	32	122	90	32	128	94	34
L	学術研究、専門・技術サービス業 (71～74)	98	44	54	99	45	54	102	47	55
M	宿泊業、飲食サービス業 (75～77)	622	256	366	621	256	365	627	265	362
	宿泊業 (75)	389	176	213	388	175	213	381	175	206
N	生活関連サービス業、娯楽業 (78～80)	236	80	156	238	80	158	236	81	155
O	教育、学習支援業 (81, 82)	259	88	171	258	86	172	251	82	169
P	医療、福祉 (83～85)	3,697	982	2,715	3,704	981	2,723	3,783	975	2,808
	医療業 (83)	1,375	347	1,028	1,381	344	1,037	1,409	341	1,068
	社会保険・社会福祉・介護事業 (85)	2,322	635	1,687	2,323	637	1,686	2,374	634	1,740
Q	複合サービス業 (86, 87)	651	458	193	651	455	196	669	468	201
R	サービス業 (88～96)	1,094	702	392	1,088	698	390	1,077	687	390
	職業紹介・労働者派遣業 (91)	2	1	1	2	1	1	1	0	1
S	公務 (97, 98)	767	241	526	775	248	527	761	254	507
T	分類不能 (99)	11	2	9	11	2	9	13	3	10
		16,575	9,094	7,481	16,537	9,048	7,489	16,815	9,203	7,612

(注) 令和6年4月以降については令和5年7月改定の「日本標準産業分類」に基づく区分、令和6年3月以前については平成25年10月改定の「日本標準産業分類」に基づく区分により表章したものを。