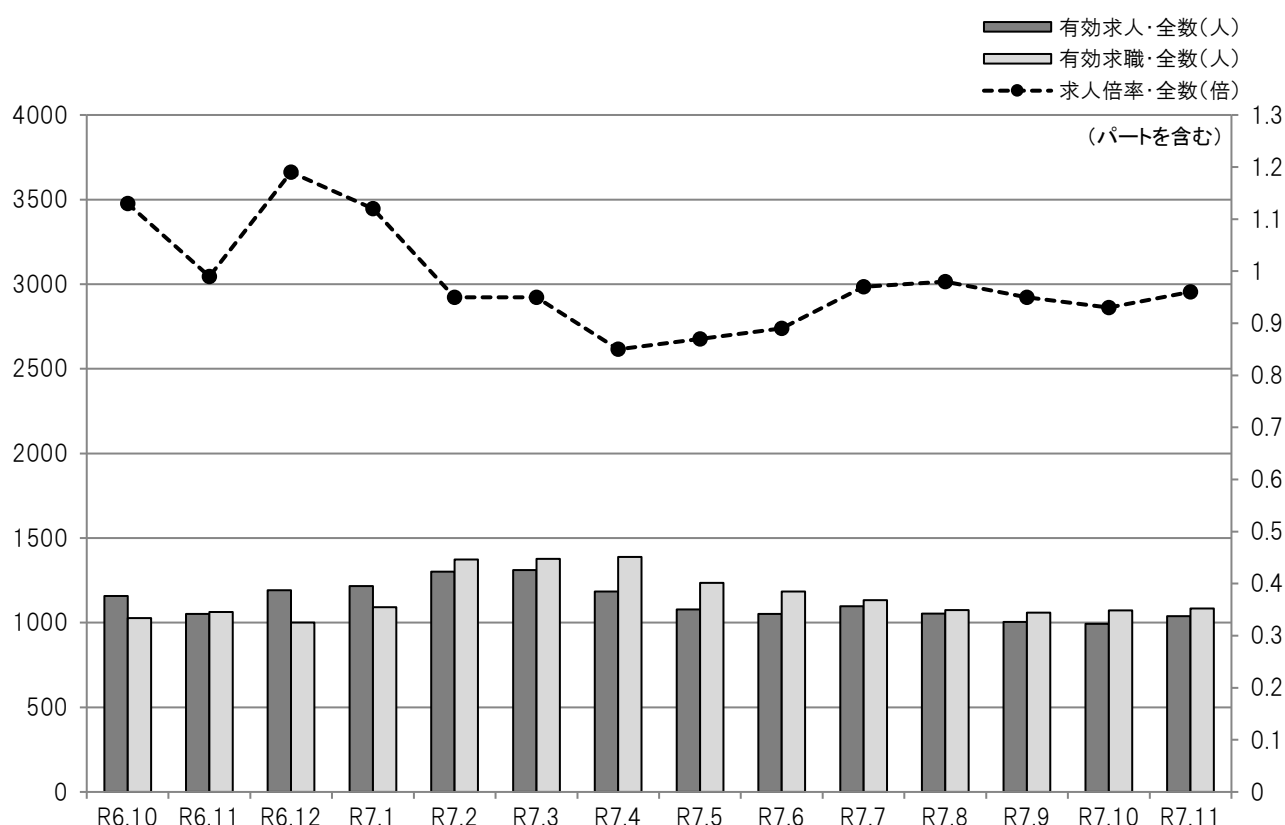


求人・求職・賃金情報

令和7年11月内容



目次	1 求人・求職・有効求人倍率の推移(全数)
	職業別求人・求職・有効求人倍率(常用)
	2 職業別求人・求職・倍率・就職・平均賃金(常用)
	3 産業別求人平均賃金(常用)
	4 規模別求人平均賃金(常用)
	求人者提示・求職者希望賃金(常用)
	5 中途採用者採用時賃金
	6 年齢別有効求人・有効求職対照表(常用)
	7 市町村別新規求人・新規求職対照表
	正社員求人のうごき
	8 新規高卒者の産業等別職業紹介状況
	9 雇用保険被保険者数の推移

ハローワーク宮古

宮古公共職業安定所

〒027-0038 岩手県宮古市小山田1-1-1
TEL 0193(63)8609 FAX 0193(62)2267

● 求人・求職・有効求人倍率の推移(全数)
令和2年4月～

	有 効 求 人 数	有 効 求職者数	有 効 求人倍率
令和2年 4月	1,193	1,607	0.74
5月	1,055	1,312	0.80
6月	1,107	1,259	0.88
7月	1,112	1,147	0.97
8月	1,087	1,086	1.00
9月	1,117	1,098	1.02
10月	1,143	1,103	1.04
11月	1,174	1,092	1.08
12月	1,224	1,039	1.18
令和3年 1月	1,312	1,113	1.18
2月	1,375	1,402	0.98
3月	1,404	1,467	0.96
令和2年度計	14,303	14,725	0.97
令和3年 4月	1,276	1,520	0.84
5月	1,225	1,258	0.97
6月	1,242	1,238	1.00
7月	1,234	1,117	1.10
8月	1,235	1,093	1.13
9月	1,228	1,153	1.07
10月	1,309	1,133	1.16
11月	1,342	1,153	1.16
12月	1,282	1,051	1.22
令和4年 1月	1,374	1,081	1.27
2月	1,573	1,435	1.10
3月	1,578	1,521	1.04
令和3年度計	15,898	14,753	1.08
令和4年 4月	1,450	1,533	0.95
5月	1,323	1,361	0.97
6月	1,288	1,303	0.99
7月	1,250	1,157	1.08
8月	1,257	1,100	1.14
9月	1,252	1,096	1.14
10月	1,220	1,096	1.11
11月	1,202	1,099	1.09
12月	1,252	1,067	1.17
令和5年 1月	1,408	1,133	1.24
2月	1,455	1,504	0.97
3月	1,381	1,599	0.86
令和4年度計	15,738	15,048	1.05

※ パートを含み、新規学卒者を除く。

	有 効 求 人 数	有 効 求職者数	有 効 求人倍率
令和5年 4月	1,097	1,473	0.74
5月	1,026	1,286	0.80
6月	970	1,247	0.78
7月	934	1,161	0.80
8月	954	1,110	0.86
9月	1,015	1,176	0.86
10月	1,069	1,227	0.87
11月	1,025	1,181	0.87
12月	1,024	1,081	0.95
令和6年 1月	1,147	1,199	0.96
2月	1,227	1,484	0.83
3月	1,108	1,528	0.73
令和5年度計	12,596	15,153	0.83
令和6年 4月	1,075	1,465	0.73
5月	1,064	1,269	0.84
6月	996	1,154	0.86
7月	1,024	1,043	0.98
8月	1,082	965	1.12
9月	1,193	955	1.25
10月	1,157	1,028	1.13
11月	1,052	1,063	0.99
12月	1,191	1,001	1.19
令和7年 1月	1,217	1,091	1.12
2月	1,302	1,374	0.95
3月	1,311	1,377	0.95
令和6年度計	13,664	13,785	0.99
令和7年 4月	1,184	1,389	0.85
5月	1,078	1,236	0.87
6月	1,051	1,184	0.89
7月	1,098	1,133	0.97
8月	1,053	1,074	0.98
9月	1,004	1,059	0.95
10月	994	1,073	0.93
11月	1,039	1,084	0.96
12月			
令和8年 1月			
2月			
3月			
令和7年度計	8,501	9,232	0.92

● 職業別求人・求職・有効求人倍率(常用)
令和7年11月

	有 効 求 人 数	有 効 求職者数	24歳以下	25～34歳	35～44歳	45～54歳	55歳以上	有 効 求人倍率
合 計	977	1,069	86	167	167	214	435	0.91
A 管理的職業従事者	0	2	0	0	0	0	2	0.00
B 専門的・技術的職業従事者	164	74	6	17	9	15	27	2.22
C 事務従事者	48	230	22	49	51	42	66	0.21
D 販売従事者	64	93	11	15	14	23	30	0.69
E サービス職業従事者	151	135	9	16	21	27	62	1.12
F 保安職業従事者	174	16	1	1	0	3	11	10.88
G 農林漁業従事者	15	20	2	0	2	2	14	0.75
H 生産工程従事者	164	162	16	29	31	41	45	1.01
I 輸送・機械運転従事者	52	44	0	3	5	7	29	1.18
J 建設・採掘従事者	94	30	1	0	5	5	19	3.13
K 運搬・清掃・包装等従事者	51	247	16	34	26	47	124	0.21

※ パートを含み、新規学卒者を除く。 ※ 平成21年12月改定の「日本標準職業分類」に基づく区分です。

● 職業別求人・求職・倍率・就職・平均賃金(常用)

令和7年11月

	有 効 求 人 数	有 効 求職者数	有 効 求人倍率	就職件数	平均賃金			
					フルタイム（単位：千円）		パートタイム（単位：十円）	
					求人平均	求職希望平均	求人平均	求職希望平均
合 計	977	1,069	0.91	88	211	192	109	105
A 管理的職業従事者	0	2	0.00	0	0	300	0	0
B 専門的・技術的職業従事者	164	74	2.22	8	228	215	175	120
07 製造技術者(開発)	0	1	0.00	0	0	0	0	0
08 製造技術者(開発を除く)	3	1	3.00	0	0	0	0	0
09 建築・土木・測量技術者	31	3	10.33	2	242	240	0	0
10 情報処理・通信技術者	0	11	0.00	0	0	180	0	0
11 その他の技術者	0	0	0.00	0	0	0	0	0
12 医師，歯科医師，獣医師，薬剤師	2	1	2.00	0	0	0	0	0
13 保健師，助産師，看護師	45	20	2.25	2	241	237	220	138
14 医療技術者	17	2	8.50	0	242	0	0	0
15 その他の保健医療従事者	6	3	2.00	0	221	180	0	0
16 社会福祉専門職業従事者	52	20	2.60	3	206	200	130	103
22 美術家，デザイナー，写真家，映像撮影者	0	3	0.00	0	0	0	0	103
05.06.17～21.23.24その他の専門的職業	8	9	0.89	1	263	190	0	0
C 事務従事者	48	230	0.21	5	187	186	113	104
25 一般事務従事者	25	208	0.12	4	181	186	113	104
26 会計事務従事者	6	8	0.75	1	185	180	0	0
27 生産関連事務従事者	7	3	2.33	0	187	0	0	0
28 営業・販売事務従事者	2	3	0.67	0	217	0	0	0
29 外勤事務従事者	1	0	0.00	0	0	0	0	0
30 運輸・郵便事務従事者	3	2	1.50	0	0	210	0	0
31 事務用機器操作員	4	6	0.67	0	172	0	0	0
D 販売従事者	64	93	0.69	8	234	185	102	104
32 商品販売従事者	49	78	0.63	7	184	177	102	104
33 販売類似職業従事者	2	0	0.00	1	0	0	103	0
34 営業職業従事者	13	15	0.87	0	359	208	0	0
E サービス職業従事者	151	135	1.12	18	203	184	108	106
35 家庭生活支援サービス職業従事者	0	0	0.00	0	0	0	0	0
36 介護サービス職業従事者	77	36	2.14	7	205	220	130	0
37 保健医療サービス職業従事者	9	9	1.00	2	197	200	135	0
38 生活衛生サービス職業従事者	2	6	0.33	0	0	175	0	103
39 飲食物調理従事者	28	35	0.80	3	174	150	102	103
40 接客・給仕職業従事者	27	27	1.00	1	203	160	100	103
41 居住施設・ビル等管理人	2	5	0.40	2	0	0	113	117
42 その他のサービス職業従事者	6	17	0.35	3	220	235	105	104
F 保安職業従事者	174	16	10.88	5	198	175	111	102
G 農林漁業従事者	15	20	0.75	2	240	163	103	103
H 生産工程従事者	164	162	1.01	24	195	189	107	103
49 生産設備制御・監視従事者(金属製品)	2	6	0.33	0	0	190	0	0
50 生産設備制御・監視従事者(金属製品を除く)	7	2	3.50	0	0	200	110	0
51 機械組立設備制御・監視従事者	18	5	3.60	0	0	190	0	0
52 製品製造・加工処理従事者(金属製品)	20	6	3.33	1	215	0	0	0
53 製品製造・加工処理従事者(金属製品を除く) (水産物加工を含む)	83	63	1.32	16	189	203	107	102
54 機械組立従事者	6	51	0.12	2	195	179	95	103
55 機械整備・修理従事者	11	10	1.10	3	210	190	0	0
56 製品検査従事者(金属製品)	5	6	0.83	0	0	160	0	103
57 製品検査従事者(金属製品を除く)	5	3	1.67	1	187	0	0	0
58 機械検査従事者	0	4	0.00	0	0	0	0	0
59 生産関連・生産類似作業従事者	7	6	1.17	1	204	190	0	0
I 輸送・機械運転従事者	52	44	1.18	3	209	203	109	103
60 鉄道運転従事者	4	2	2.00	0	203	230	0	0
61 自動車運転従事者	35	30	1.17	2	210	183	109	103
62 船舶・航空機運転従事者	0	1	0.00	0	0	0	0	0
63 その他の輸送従事者	0	2	0.00	0	0	200	0	103
64 定置・建設機械運転従事者	13	9	1.44	1	207	250	0	0
J 建設・採掘従事者	94	30	3.13	4	229	223	0	103
65 建設躯体工事従事者	10	0	0.00	0	199	0	0	0
66 建設従事者(建設躯体工事従事者を除く)	17	9	1.89	0	218	300	0	0
67 電気工事従事者	22	4	5.50	1	264	0	0	103
68 土木作業従事者	43	17	2.53	3	213	210	0	0
69 採掘従事者	2	0	0.00	0	0	0	0	0
K 運搬・清掃・包装等従事者	51	247	0.21	11	197	186	99	103
70 運搬従事者	9	47	0.19	6	197	183	0	103
71 清掃従事者	25	64	0.39	4	193	170	98	103
72 包装従事者	0	7	0.00	1	0	180	0	0
73 その他の運搬・清掃・包装等従事者	17	129	0.13	0	204	192	100	103

※ 有効求人数、有効求職者数、就職件数はパートを含み、新規学卒者を除く。 ※ 平成21年12月改定の「日本標準職業分類」に基づく区分です。

● 産業別求人平均賃金(常用)

令和7年11月

	フルタイム (単位:千円)				パートタイム (単位:十円)			
	宮古	釜石	久慈	岩手県	宮古	釜石	久慈	岩手県
合 計	211	218	219	230	109	115	120	113
A・B 農・林・漁業【01～04】	240	220	214	217	103	127	103	118
C 鉱業・採石業・砂利採取業【05】	0	0	0	212	0	0	0	0
D 建設業【06～08】	227	268	257	264	0	105	106	132
06 総合工事業	222	272	254	267	0	105	106	141
E 製造業【09～32】	188	203	193	211	108	117	111	108
09 食料品製造業	176	182	186	196	112	135	130	108
10 飲料・たばこ・飼料製造業	0	0	0	226	0	0	0	134
11 繊維工業	155	0	235	190	0	0	103	106
12 木材・木製品製造業(家具を除く)	198	185	208	205	0	0	0	95
13 家具・装備品製造業	0	212	0	239	0	0	0	0
14 パルプ・紙・紙加工品製造業	0	0	0	212	0	0	0	105
15 印刷・同関連業	0	0	0	207	0	0	0	0
16 化学工業	166	174	0	220	0	0	0	110
17 石油製品・石炭製品製造業	215	0	0	215	0	0	0	0
18 プラスチック製品製造業(別掲を除く)	0	205	0	195	0	0	0	0
19 ゴム製品製造業	180	0	0	180	103	0	0	103
21 窯業・土石製品製造業	204	0	0	202	0	0	0	103
22 鉄鋼業	0	194	0	263	0	0	0	113
23 非鉄金属製造業	0	215	0	216	0	0	0	104
24 金属製品製造業	205	0	0	235	0	0	0	111
25 はん用機械器具製造業	0	245	0	230	0	108	0	107
26 生産用機械器具製造業	0	165	0	238	0	0	0	115
27 業務用機械器具製造業	0	0	0	202	0	0	0	104
28 電子部品・デバイス・電子回路製造業	203	0	0	219	95	0	0	112
29 電気機械器具製造業	0	196	0	220	0	109	99	105
30 情報通信機械器具製造業	182	0	0	189	0	0	0	0
28 30 ハードウェア製造関係	187	0	0	209	95	0	0	112
31 輸送用機械器具製造業	174	0	0	201	0	0	0	0
20 32 その他の製造業	0	180	0	197	0	0	0	103
F 電気・ガス・熱供給・水道業【33～36】	0	0	0	187	0	0	0	106
G 情報通信業【37～41】	0	180	0	291	0	0	0	0
37 通信業	0	0	0	0	0	0	0	0
38 放送業	0	0	0	0	0	0	0	0
39 情報サービス業	0	180	0	294	0	0	0	0
40 インターネット附随サービス業	0	0	0	0	0	0	0	0
H 運輸業・郵便業【42～49】	201	247	197	219	0	0	0	118
43 道路旅客運送業	189	247	0	191	0	0	0	108
44 道路貨物運送業	218	0	197	235	0	0	0	123
I 卸売業・小売業【50～61】	200	237	209	228	103	121	110	110
50～55 卸売業	213	0	220	227	104	108	0	110
56～61 小売業	192	237	204	228	102	122	110	110
56 各種商品小売業	0	0	0	189	103	0	0	107
J 金融業・保険業【62～67】	250	0	0	208	0	104	0	108
62～64 銀行業等	0	0	0	188	0	0	0	109
65 66 金融商品取引業・商品先物取引業等	0	0	0	190	0	0	0	0
67 保険業(保険媒介代理業・保険サービス業を含む)	250	0	0	225	0	104	0	105
K 不動産業・物品賃貸業【68～70】	415	172	370	250	0	107	0	113
70 物品賃貸業	415	0	370	265	0	0	0	114
L 学術研究・専門・技術サービス業【71～74】	0	189	250	307	0	0	126	116
73 広告業	0	0	0	272	0	0	0	0
M 宿泊業・飲食サービス業【75～77】	188	211	204	214	103	105	107	110
75 宿泊業	188	196	204	232	102	101	0	112
76 飲食店	0	0	0	208	104	118	107	109
N 生活関連サービス業・娯楽業【78～80】	211	276	173	228	101	111	111	108
78 洗濯・理容・美容・浴場業	0	0	173	232	103	0	112	106
O 教育・学習支援業【81～82】	200	0	0	238	0	110	0	116
P 医療・福祉【83～85】	215	210	211	215	133	117	128	121
83 医療業	225	212	221	224	145	135	189	136
84 保健衛生	0	0	0	215	0	0	0	0
85 社会保険・社会福祉・介護事業	210	209	208	209	120	115	110	115
Q 複合サービス事業【86～87】	166	202	184	196	0	0	0	106
86 郵便局	0	220	0	223	0	0	0	106
R サービス業(他に分類されないもの)【88～96】	196	195	173	229	108	113	104	108
88 廃棄物処理業	205	188	0	213	0	0	0	112
89 自動車整備業	210	218	0	217	0	0	0	116
90 機械等修理業(別掲を除く)	0	0	0	193	0	0	0	0
91 職業紹介・労働者派遣業	190	0	0	292	0	0	0	116
92 その他の事業サービス業	194	183	173	196	108	0	104	108
93～96 その他のサービス業	0	0	0	198	105	113	0	105
S・T 公務(他に分類されるものを除く)・その他【97～99】	188	0	184	203	0	137	0	131

※ 新規学卒者を除く。

● 規模別求人平均賃金(常用)

令和7年11月

		フルタイム (単位:千円)				パートタイム (単位:十円)			
		宮 古	釜 石	久 慈	岩手県	宮 古	釜 石	久 慈	岩手県
企業規模	4人以下	230	316	237	237	104	139	106	128
	5～29人	216	215	215	231	112	114	115	120
	30～99人	204	218	216	228	104	109	112	109
	100～299人	207	197	209	218	106	104	141	113
	300～499人	238	222	289	247	130	125	0	121
	500～999人	160	171	182	250	0	126	0	109
	1,000人以上	189	219	0	223	113	106	0	108
合 計		211	218	219	230	109	115	120	113

※ 新規学卒者を除く。

● 求人者提示・求職者希望賃金(常用)

令和7年11月

(単位:円)

		フルタイム			パートタイム		
		求人者提示賃金		求職者希望 平均賃金	求人者提示賃金		求職者希望 平均賃金
		上 限	下 限		上 限	下 限	
合 計	宮 古	236,571	185,749	191,750	1,114	1,064	1,051
	釜 石	241,411	194,405	203,423	1,188	1,104	1,030
	久 慈	244,834	193,406	198,916	1,261	1,130	1,067
	岩手県	259,052	200,807	202,050	1,171	1,093	1,049
A 管理的職業従事者	宮 古	0	0	300,000	0	0	0
	釜 石	0	0	0	0	0	0
	久 慈	0	0	0	0	0	0
	岩手県	281,520	222,400	225,714	0	0	1,200
B 専門的・技術的職業従事者	宮 古	261,443	193,971	215,385	1,750	1,750	1,204
	釜 石	302,684	231,708	248,889	1,824	1,474	1,200
	久 慈	281,629	204,435	191,250	1,575	1,350	1,457
	岩手県	302,847	217,368	219,420	1,456	1,277	1,130
C 事務従事者	宮 古	203,000	170,805	186,250	1,195	1,070	1,044
	釜 石	229,327	188,148	191,481	1,175	1,086	1,014
	久 慈	246,905	194,812	176,667	1,400	1,125	967
	岩手県	230,376	187,690	190,825	1,173	1,081	1,042
D 販売従事者	宮 古	254,676	213,390	185,263	1,032	1,001	1,039
	釜 石	231,203	182,126	212,500	1,096	1,051	964
	久 慈	272,480	229,568	205,000	0	0	1,031
	岩手県	294,293	224,527	206,076	1,100	1,043	1,031
E サービス職業従事者	宮 古	225,129	180,280	183,636	1,116	1,048	1,060
	釜 石	220,499	190,793	176,667	1,085	1,039	1,012
	久 慈	211,874	177,934	176,364	1,099	1,016	1,020
	岩手県	226,669	189,601	193,692	1,138	1,065	1,038
F 保安職業従事者	宮 古	211,747	184,581	175,000	1,147	1,062	1,023
	釜 石	182,750	182,750	180,000	1,082	1,082	0
	久 慈	0	0	0	0	0	1,031
	岩手県	204,211	185,762	188,333	1,126	1,086	1,028
G 農林漁業従事者	宮 古	300,000	180,000	162,500	1,031	1,031	1,031
	釜 石	270,733	193,567	215,000	1,500	1,031	1,031
	久 慈	220,056	180,158	175,000	1,031	1,031	0
	岩手県	235,698	193,726	189,423	1,209	1,070	1,046
H 生産工程従事者	宮 古	208,353	181,230	189,259	1,084	1,046	1,025
	釜 石	234,752	181,776	203,077	1,079	1,056	1,065
	久 慈	228,888	190,185	178,750	1,033	992	1,011
	岩手県	243,478	189,525	200,322	1,078	1,049	1,050
I 輸送・機械運転従事者	宮 古	231,367	186,286	203,077	1,116	1,068	1,031
	釜 石	251,533	210,733	246,250	1,264	1,230	1,021
	久 慈	237,633	193,155	340,000	0	0	992
	岩手県	253,169	203,313	228,106	1,245	1,173	1,034
J 建設・採掘従事者	宮 古	273,608	185,356	222,857	0	0	1,031
	釜 石	251,774	186,160	193,333	0	0	1,500
	久 慈	259,805	192,822	203,333	1,159	952	1,031
	岩手県	288,490	201,641	236,438	1,450	1,200	1,219
K 運搬・清掃・包装等従事者	宮 古	213,200	179,889	186,129	985	985	1,032
	釜 石	243,020	193,213	194,000	980	980	996
	久 慈	187,038	181,722	193,158	1,037	1,037	1,024
	岩手県	217,064	192,076	194,596	1,089	1,062	1,028

※ 新規学卒者を除く。 ※ 平成21年12月改定の「日本標準職業分類」に基づく区分です。

● 中途採用者採用時平均賃金

令和7年7月～9月(第2四半期)

(単位:千円)

			平均賃金額					
			年齢計	24歳以下	25～34歳	35～44歳	45～54歳	55歳以上
職業別	A 専門的・技術的職業	宮 古	223	237	237	226	220	206
		岩手県	265	218	267	274	270	279
	B 管理的職業	宮 古	0	0	0	0	0	0
		岩手県	320	191	237	255	395	339
	C 事務的職業	宮 古	185	156	181	197	188	177
		岩手県	208	190	203	210	221	205
	D 販売の職業	宮 古	189	149	165	309	170	234
		岩手県	213	184	204	230	222	233
	E サービスの職業	宮 古	227	176	313	299	183	179
		岩手県	208	191	216	213	214	198
	F 保安の職業	宮 古	158	175	0	160	156	152
		岩手県	177	190	195	189	196	163
	G 農林漁業の職業	宮 古	172	0	0	0	180	170
		岩手県	209	201	211	219	216	200
	H 運輸・通信の職業	宮 古	233	0	253	264	232	204
		岩手県	224	196	236	225	232	215
	I 生産工程・労務の職業	宮 古	209	189	204	210	215	220
		岩手県	227	207	230	228	237	227
産業別	A・B 農・林・漁業	宮 古	164	0	0	0	173	137
		岩手県	218	204	228	222	230	201
	C 鉱業・採石業・砂利採取業	宮 古	0	0	0	0	0	0
		岩手県	233	185	230	205	357	210
	D 建設業	宮 古	224	189	224	221	232	234
		岩手県	237	206	239	234	254	242
	E 製造業	宮 古	192	174	193	209	199	182
		岩手県	221	201	219	232	226	215
	F 電気・ガス・熱供給・水道業	宮 古	0	0	0	0	0	0
		岩手県	299	0	279	292	329	0
	G 情報通信業	宮 古	0	0	0	0	0	0
		岩手県	251	188	245	261	295	165
	H 運輸業・郵便業	宮 古	247	0	294	265	257	210
		岩手県	231	204	245	232	245	217
	I 卸売業・小売業	宮 古	202	183	219	210	186	202
		岩手県	217	191	210	222	227	233
	J 金融業・保険業	宮 古	0	0	0	0	0	0
		岩手県	200	157	182	238	185	210
	K 不動産業・物品賃貸業	宮 古	284	0	0	0	0	284
		岩手県	229	215	241	209	265	229
	L 学術研究・専門・技術サービス業	宮 古	219	0	180	257	0	0
		岩手県	253	173	239	242	287	301
	M 宿泊業・飲食サービス業	宮 古	164	193	179	135	160	114
		岩手県	209	195	212	205	232	191
	N 生活関連サービス業・娯楽業	宮 古	0	0	0	0	0	0
		岩手県	212	194	219	198	246	220
	O 教育・学習支援業	宮 古	255	0	0	255	0	0
		岩手県	455	232	450	471	539	410
	P 医療・福祉	宮 古	233	185	305	268	212	191
		岩手県	222	196	227	224	224	222
	Q 複合サービス事業	宮 古	0	0	0	0	0	0
		岩手県	215	196	202	227	0	252
	R サービス業 (他に分類されないもの)	宮 古	174	0	197	182	175	148
		岩手県	219	220	227	220	221	197
	S・T 公務・その他	宮 古	0	0	0	0	0	0
		岩手県	0	0	0	0	0	0
合 計	宮 古	211	181	225	227	211	198	
	岩手県	228	201	231	232	237	225	

※ 3ヶ月間の雇用保険の被保険者資格取得データをもとに雇用形態が常用の者の採用時賃金から平均を算出。新規卒卒者を除く。

● 年齢別有効求人・有効求職対照表(常用)

令和7年11月

フルタイム	合計			24歳以下		25～34歳		35～44歳		45～54歳		55歳以上	
	求人	求職	就職件数	求職	就職件数	求職	就職件数	求職	就職件数	求職	就職件数	求職	就職件数
管 理 的 職 業 従 事 者	0	2	0	0	0	0	0	0	0	0	0	2	0
専門的・技術的職業従事者	136	47	6	5	2	12	2	6	1	6	0	18	1
建築・土木・測量技術者	31	3	2	0	1	3	0	0	1	0	0	0	0
保健師、助産師、看護師	39	11	1	1	0	1	1	0	0	1	0	8	0
社会福祉専門職業従事者	36	9	2	0	0	2	1	2	0	0	0	5	1
事 務 従 事 者	35	141	3	19	0	32	1	34	1	29	1	27	0
販 売 従 事 者	29	55	5	8	1	9	1	11	1	14	0	13	2
商品販売従事者	16	40	5	5	1	7	1	9	1	11	0	8	2
サービス職業従事者 (施設介護・訪問介護を含む)	89	68	11	8	2	10	3	9	3	14	2	27	1
保 安 職 業 従 事 者	119	7	2	1	0	1	0	0	0	2	0	3	2
農 林 漁 業 従 事 者	12	12	1	1	0	0	1	2	0	0	0	9	0
生 産 工 程 従 事 者	118	117	15	12	1	23	3	26	2	29	4	27	5
生産設備制御・監視従事者(金属製品)	2	5	0	1	0	2	0	2	0	0	0	0	0
生産設備制御・監視従事者(金属製品を除く)	3	2	0	1	0	0	0	0	0	0	0	1	0
機械組立設備制御・監視従事者	13	5	0	0	0	0	0	2	0	2	0	1	0
製品製造・加工処理従事者(金属製品)	20	6	1	0	0	1	0	0	0	5	1	0	0
製品製造・加工処理従事者(金属製品を除く) (水産物加工を含む)	47	33	8	2	1	3	1	6	1	7	1	15	4
機械組立従事者	5	41	1	6	0	7	0	14	0	7	1	7	0
機械整備・修理従事者	11	10	3	0	0	5	2	2	1	3	0	0	0
製品検査従事者(金属製品)	5	4	0	1	0	1	0	0	0	2	0	0	0
製品検査従事者(金属製品を除く)	5	3	1	1	0	1	0	0	0	0	1	1	0
機械検査従事者	0	2	0	0	0	1	0	0	0	0	0	1	0
生産関連・生産類似作業従事者	7	6	1	0	0	2	0	0	0	3	0	1	1
輸送・機械運転従事者	50	41	3	0	0	2	0	5	0	7	0	27	3
自動車運転従事者	33	29	2	0	0	0	0	4	0	6	0	19	2
建 設 ・ 採 掘 従 事 者	94	26	4	1	0	0	0	4	1	5	2	16	1
運搬・清掃・包装等従事者	23	110	6	10	1	17	3	15	2	20	0	48	0
合 計	705	634	56	67	7	107	14	115	11	126	9	219	15

パートタイム	合計			24歳以下		25～34歳		35～44歳		45～54歳		55歳以上	
	求人	求職	就職件数	求職	就職件数	求職	就職件数	求職	就職件数	求職	就職件数	求職	就職件数
管 理 的 職 業 従 事 者	0	0	0	0	0	0	0	0	0	0	0	0	0
専門的・技術的職業従事者	28	27	2	1	0	5	0	3	0	9	0	9	2
建築・土木・測量技術者	0	0	0	0	0	0	0	0	0	0	0	0	0
保健師、助産師、看護師	6	9	1	0	0	1	0	1	0	4	0	3	1
社会福祉専門職業従事者	16	11	1	0	0	3	0	1	0	3	0	4	1
事 務 従 事 者	13	89	2	3	0	17	0	17	1	13	1	39	0
販 売 従 事 者	35	38	3	3	0	6	0	3	0	9	1	17	2
商品販売従事者	33	38	2	3	0	6	0	3	0	9	0	17	2
サービス職業従事者 (施設介護・訪問介護を含む)	62	67	7	1	0	6	1	12	0	13	0	35	6
保 安 職 業 従 事 者	55	9	3	0	0	0	0	0	0	1	1	8	2
農 林 漁 業 従 事 者	3	8	1	1	0	0	0	0	0	2	0	5	1
生 産 工 程 従 事 者	46	45	9	4	1	6	1	5	3	12	2	18	2
生産設備制御・監視従事者(金属製品)	0	1	0	0	0	0	0	0	0	0	0	1	0
生産設備制御・監視従事者(金属製品を除く)	4	0	0	0	0	0	0	0	0	0	0	0	0
機械組立設備制御・監視従事者	5	0	0	0	0	0	0	0	0	0	0	0	0
製品製造・加工処理従事者(金属製品)	0	0	0	0	0	0	0	0	0	0	0	0	0
製品製造・加工処理従事者(金属製品を除く) (水産物加工を含む)	36	30	8	2	1	4	1	5	3	5	1	14	2
機械組立従事者	1	10	1	1	0	2	0	0	0	6	1	1	0
機械整備・修理従事者	0	0	0	0	0	0	0	0	0	0	0	0	0
製品検査従事者(金属製品)	0	2	0	1	0	0	0	0	0	0	0	1	0
製品検査従事者(金属製品を除く)	0	0	0	0	0	0	0	0	0	0	0	0	0
機械検査従事者	0	2	0	0	0	0	0	0	0	1	0	1	0
生産関連・生産類似作業従事者	0	0	0	0	0	0	0	0	0	0	0	0	0
輸送・機械運転従事者	2	3	0	0	0	1	0	0	0	0	0	2	0
自動車運転従事者	2	1	0	0	0	0	0	0	0	0	0	1	0
建 設 ・ 採 掘 従 事 者	0	4	0	0	0	0	0	1	0	0	0	3	0
運搬・清掃・包装等従事者	28	137	5	6	0	17	1	11	0	27	1	76	3
合 計	272	435	32	19	1	60	3	52	4	88	6	216	18

※ 平成21年12月改定の「日本標準職業分類」に基づく区分です。

● 市町村別新規求人・新規求職対照表（全数）

令和7年11月

	宮古市		山田町		岩泉町		田野畑村	
	求人数	求職者数	求人数	求職者数	求人数	求職者数	求人数	求職者数
管理的職業従事者	0	1	0	0	0	0	0	0
専門的・技術的職業従事者	28	15	5	5	6	0	0	1
事務従事者	35	40	1	8	0	5	0	3
販売従事者	17	26	4	6	3	0	0	0
サービス職業従事者	29	18	0	2	6	3	2	0
保安職業従事者	67	5	0	0	0	1	0	0
農林漁業従事者	3	2	0	1	3	3	0	1
生産工程従事者	39	29	12	7	9	3	2	2
輸送・機械運転従事者	14	13	9	3	3	2	0	0
建設・採掘従事者	25	5	9	1	0	0	2	1
運搬・清掃・包装等従事者	26	38	1	9	2	5	1	1
分類不能の職業	0	3	0	1	0	0	0	0
合 計	283	195	41	43	32	22	7	9

※ 速報値集計のため、最終統計と誤差が生じることがあります。 ※ 平成21年12月改定の「日本標準職業分類」に基づく区分です。

● 正社員求人のうごき

	有効求人倍率 （全数）	うち正社員	正社員構成比（％）	
			新規求人数に占める割合	就職件数に占める割合
4月	0.85	0.93	51.1	44.0
	0.73	0.75	55.8	45.9
5月	0.87	0.84	54.0	38.4
	0.84	0.75	46.7	39.4
6月	0.89	0.85	60.5	42.3
	0.86	0.76	50.7	36.2
7月	0.97	0.88	51.2	38.9
	0.98	0.79	49.4	35.8
8月	0.98	0.92	54.7	51.6
	1.12	0.95	47.9	36.3
9月	0.95	0.93	65.2	44.9
	1.25	0.97	42.0	40.0
10月	0.93	0.96	56.9	41.5
	1.13	0.96	55.0	37.2
11月	0.96	0.94	49.2	51.1
	0.99	0.95	60.5	44.4
12月				
	1.19	1.15	54.1	38.6
1月				
	1.12	1.01	47.3	43.6
2月				
	0.95	0.92	47.5	29.9
3月				
	0.95	0.97	52.4	32.6
合計	0.93	0.91	55.4	44.1
	1.01	0.91	50.8	38.3

※ パート・季節を含み、新規学卒者を除く。 上段は令和7年度、下段は令和6年度。

令和8年3月 新規高卒者の産業等別職業紹介状況

令和7年 11 月末現在

産業・職業・規模別		項 目	令和8年3月卒業者(今年度)				令和7年3月卒業者(前年度)			
			求人数	就 職 者 数			求人数	就 職 者 数		
				計	男	女		計	男	女
産 業 別	A,B 農・林・漁業	(01～04)	7	2	2	0	9	0	0	0
	C 鉱業、採石業、砂利採取業	(5)	0	0	0	0	0	0	0	0
	D 建設業	(06～08)	65	16	12	4	73	10	10	0
	E 製造業	(09～32)	65	33	24	9	53	31	22	9
	食料品製造業	(9)	2	5	3	2	8	5	3	2
	飲料・たばこ・飼料製造業	(10)	0	1	1	0	0	0	0	0
	繊維工業	(11)	0	0	0	0	0	1	0	1
	木材・木製品製造業	(12)	4	1	1	0	3	0	0	0
	家具・装備品製造業	(13)	0	0	0	0	0	0	0	0
	パルプ・紙・紙加工品製造業	(14)	0	0	0	0	0	0	0	0
	印刷・同関連業	(15)	0	0	0	0	0	0	0	0
	化学工業	(16)	0	1	0	1	0	2	0	2
	石油製品・石炭製品製造業	(17)	0	0	0	0	0	0	0	0
	プラスチック製品製造業	(18)	4	3	0	3	5	1	0	1
	ゴム製品製造業	(19)	3	1	1	0	3	1	0	1
	窯業・土石製品製造業	(21)	0	0	0	0	0	1	1	0
	鉄鋼業	(22)	0	0	0	0	0	0	0	0
	非鉄金属製造業	(23)	0	0	0	0	0	1	1	0
	金属製品製造業	(24)	11	3	2	1	7	1	1	0
	はん用機械器具製造業	(25)	2	3	2	1	4	0	0	0
	生産用機械器具製造業	(26)	0	0	0	0	0	1	1	0
	業務用機械器具製造業	(27)	0	0	0	0	0	0	0	0
	電子部品・デバイス・電子回路製造業	(28)	32	9	8	1	19	10	9	1
	電気機械器具製造業	(29)	0	0	0	0	0	1	1	0
	情報通信機械器具製造業	(30)	6	1	1	0	4	1	0	1
	輸送用機械器具製造業	(31)	1	4	4	0	0	4	4	0
	その他の製造業	(20,32)	0	1	1	0	0	1	1	0
	F 電気・ガス・熱供給・水道業	(33～36)	0	2	1	1	0	1	1	0
	G 情報通信業	(37～41)	0	0	0	0	0	0	0	0
	H 運輸業	(42～49)	1	5	3	2	1	6	3	3
	I 卸売業・小売業	(50～61)	9	25	13	12	23	13	8	5
	卸売業	(50～55)	3	7	6	1	2	8	4	4
	小売業	(56～61)	6	18	7	11	21	5	4	1
	J 金融業・保険業	(62～67)	2	1	0	1	2	2	1	1
	K 不動産業、物品賃貸業	(68～70)	7	6	3	3	7	5	4	1
	L 学術研究、専門・技術サービス業	(71～74)	2	3	1	2	0	1	1	0
	M 宿泊業、飲食サービス業	(75～77)	10	10	2	8	11	13	5	8
	宿泊業	(75)	10	9	1	8	10	8	3	5
	飲食サービス業	(76,77)	0	1	1	0	1	5	2	3
	N 生活関連サービス業、娯楽業	(78～80)	2	1	0	1	0	0	0	0
	O 教育・学習支援業	(81,82)	1	0	0	0	1	2	1	1
	P 医療、福祉	(83～85)	28	6	1	5	22	6	3	3
	Q 複合サービス事業	(86, 87)	9	1	0	1	9	4	2	2
	R サービス業(他に分類されないもの)	(88～96)	17	7	3	4	19	11	7	4
	S,T 公務、その他	(97～99)	0	0	0	0	0	1	0	1
職 業 別	A,B 管理、専門・技術	(01～24)	21	8	7	1	23	8	6	2
	C 事務	(25～31)	28	31	8	23	24	13	4	9
	D 販売	(32～34)	12	14	6	8	17	9	3	6
	E サービス	(35～42)	39	17	2	15	35	26	13	13
	H,I,J,K 技能工、採掘、製造、建築の職業		113	46	40	6	114	50	42	8
	製造、製作の職業	(49～64)	70	32	28	4	64	29	24	5
	定置機関・建設機械運転、電気工事	(69, 72)	21	7	6	1	27	4	4	0
	採掘・建設・労務の職業	(70,71,73～78)	22	7	6	1	23	16	13	3
	その他	(65～68)	0	0	0	0	0	1	1	0
	F,G 上記以外の職業	(43～48)	12	2	2	0	17	0	0	0
合 計			225	118	65	53	230	106	68	38
規 模 別	29人以下		69	28	12	16	90	23	12	11
	30～99人		103	31	17	14	103	24	16	8
	100～299		51	31	21	10	37	30	17	13
	300～499		2	5	0	5	0	5	4	1
	500～999		0	5	4	1	0	6	6	0
	1,000人以上		0	18	11	7	0	18	13	5

産業別雇用保険被保険者数の推移

令和7年11月

		当 月			前 月			前年同月		
		計	男	女	計	男	女	計	男	女
A	農業、林業 (01, 02)	349	230	119	354	239	115	386	263	123
B	漁業 (03, 04)	353	316	37	352	315	37	336	298	38
C	鉱業、採石業、砂利採取業 (05)	35	28	7	35	28	7	32	25	7
D	建設業 (06～08)	2,088	1,835	253	2,092	1,837	255	2,189	1,922	267
E	製造業 (09～32)	3,566	2,204	1,362	3,552	2,195	1,357	3,586	2,208	1,378
	食料品製造業 (09)	687	238	449	692	242	450	709	238	471
	飲料・たばこ・飼料製造業 (10)	27	23	4	27	23	4	26	22	4
	繊維工業 (11)	168	15	153	167	15	152	170	17	153
	木材・木製品製造業 (12)	443	398	45	439	395	44	456	409	47
	家具・装備品製造業 (13)	3	2	1	3	2	1	8	6	2
	パルプ・紙・紙加工品製造業 (14)	0	0	0	0	0	0	0	0	0
	印刷・同関連業 (15)	24	11	13	26	12	14	27	11	16
	化学工業 (16)	44	39	5	45	40	5	46	41	5
	石油製品・石炭製品製造業 (17)	7	5	2	7	5	2	6	4	2
	プラスチック製品製造業 (18)	89	55	34	88	54	34	82	53	29
	ゴム製品製造業 (19)	360	230	130	357	228	129	349	226	123
	なめし革・同製品・毛皮製造業 (20)	0	0	0	0	0	0	0	0	0
	窯業・土石製品製造業 (21)	80	72	8	79	71	8	87	79	8
	鉄鋼業 (22)	46	42	4	46	42	4	45	41	4
	非鉄金属製造業 (23)	0	0	0	0	0	0	0	0	0
	金属製品製造業 (24)	197	167	30	196	167	29	196	164	32
	はん用機械器具製造業 (25)	168	149	19	166	148	18	178	159	19
	生産用機械器具製造業 (26)	25	22	3	25	22	3	3	3	0
	業務用機械器具製造業 (27)	0	0	0	0	0	0	0	0	0
	電子部品・デバイス・電子回路製造業 (28)	567	330	237	559	324	235	540	317	223
	電気機械器具製造業 (29)	602	387	215	599	384	215	618	396	222
	情報通信機械器具製造業 (30)	12	3	9	12	3	9	20	3	17
	輸送用機械器具製造業 (31)	13	12	1	15	14	1	16	15	1
	その他の製造業 (32)	4	4	0	4	4	0	4	4	0
F	電気・ガス・熱供給・水道業 (33～36)	0	0	0	0	0	0	0	0	0
G	情報通信業 (37～41)	26	16	10	26	16	10	24	16	8
H	運輸業、郵便業 (42～49)	927	772	155	931	777	154	920	772	148
I	卸売業、小売業 (50～61)	1,415	612	803	1,445	618	827	1,493	641	852
	卸売業 (50～55)	143	73	70	142	70	72	151	75	76
	小売業 (56～61)	1,272	539	733	1,303	548	755	1,342	566	776
J	金融業、保険業 (62～67)	211	94	117	213	95	118	220	104	116
K	不動産業、物品賃貸業 (68～70)	122	90	32	122	90	32	126	93	33
L	学術研究、専門・技術サービス業 (71～74)	99	45	54	99	45	54	102	47	55
M	宿泊業、飲食サービス業 (75～77)	621	256	365	613	255	358	633	262	371
	宿泊業 (75)	388	175	213	382	174	208	384	175	209
N	生活関連サービス業、娯楽業 (78～80)	238	80	158	236	79	157	231	77	154
O	教育、学習支援業 (81, 82)	258	86	172	260	89	171	250	83	167
P	医療、福祉 (83～85)	3,704	981	2,723	3,705	982	2,723	3,782	978	2,804
	医療業 (83)	1,381	344	1,037	1,385	344	1,041	1,413	344	1,069
	社会保険・社会福祉・介護事業 (85)	2,323	637	1,686	2,320	638	1,682	2,369	634	1,735
Q	複合サービス業 (86, 87)	651	455	196	642	448	194	677	475	202
R	サービス業 (88～96)	1,088	698	390	1,089	698	391	1,072	686	386
	職業紹介・労働者派遣業 (91)	2	1	1	2	1	1	1	0	1
S	公務 (97, 98)	775	248	527	776	249	527	767	261	506
T	分類不能 (99)	11	2	9	11	2	9	13	3	10
		16,537	9,048	7,489	16,553	9,057	7,496	16,839	9,214	7,625

(注) 令和6年4月以降については令和5年7月改定の「日本標準産業分類」に基づく区分、令和6年3月以前については平成25年10月改定の「日本標準産業分類」に基づく区分により表章したもの。