

ハローワーク求人情報

令和4年5月12日発行
(5月2日時点の内容です)

ハローワーク 宮古
宮古公共職業安定所
TEL 0193-63-8609

4月26日 から 5月2日 までに受理した求人です。 <次回発行日は5月19日です>

◎ 発行準備中に募集を締め切っている場合もありますのでご了承ください。◎ それぞれの求人の詳しい内容は、ハローワークにてお確かめください。
◎ 面接には、ハローワークの紹介状をご持参ください。 ◎ 「所在地」は事務所の所在地です。実際の勤務場所と異なることがあります。

フルタイム

職種・雇用期間・雇用形態	求人数	仕事の内容 年齢	必要な免許資格 必要な経験など	賃金	就業時間	所在地 就業場所	事業所名 求人番号
鮮魚販売員/田清魚店 マルイチ宮古店 雇用期間の定めなし 正社員以外	1人	◆トレー詰め、ラップ詰め(切身・刺身・珍味など) ◆値付け、品出し ◆お客様の接客対応 ◆清掃、その他上記に付随する業務 * 6月上旬オープン予定「スーパーマルイチ宮古店」にテナントで入る鮮魚店です。 不問		154,800円~154,800円	交替制あり (1)7時00分~16時00分 (2)8時00分~17時00分	岩手県盛岡市羽場10-100 岩手県宮古市	株式会社 田清 03010-10008821
寿司調理/田清魚店 マルイチ宮古店 雇用期間の定めなし 正社員以外	1人	◆お寿司の調理全般(握り、軍艦、井ぶりなど) * 6月上旬オープン予定「スーパーマルイチ宮古店」にテナントで入る鮮魚店です。 不問	寿司調理 (飲食店やスーパーなど)	163,400円~163,400円	交替制あり (1)7時00分~16時00分 (2)8時00分~17時00分	岩手県盛岡市羽場10-100 岩手県宮古市	株式会社 田清 03010-10009221
寿司調理補助/田清魚店 マルイチ宮古店 雇用期間の定めなし 正社員以外	1人	◆寿司調理の補助(巻物、井ぶりなど) ◆値付け、品出しなど 6月上旬オープン予定「スーパーマルイチ宮古店」にテナントで入る鮮魚店です。 不問		154,800円~154,800円	(1)8時00分~17時00分	岩手県盛岡市羽場10-100 岩手県宮古市	株式会社 田清 03010-10011921
セレモニープランナー(宮古支店) 雇用期間の定めあり(4ヶ月以上) 正社員以外	1人	【セレモニーのプランニングをしてみませんか?】 ◎経験・年齢・性別を問わず活躍できる仕事です。 ◎まずは研修からスタートするので、未経験でも安心です。◎お客様の人生の節目を豊かにするお手伝いができるやりがいのある仕事です。 不問	普通自動車免許一種	172,000円~172,000円	変形(1ヶ月単位) (1)9時00分~18時00分	岩手県盛岡市津志田南3丁目14番65号 岩手県宮古市	株式会社 サンファミリー(愛グループ) 03010-10019321
木材加工 雇用期間の定めなし 正社員	2人	チップの製造にかかる作業全般に従事していただきます。 ・ある程度の大きさに裁断された丸太を、破砕用の機械に投入する作業 ・ショベルローダーとフォークリフトを使用して丸太を運搬する業務 64歳以下	普通自動車免許一種 フォークリフト 車両系建設機械運転技能	180,000円~200,000円	変形(1年単位) (1)8時00分~17時15分	岩手県宮古市川井第2地割2 岩手県宮古市	有限会社 川井林業 03030-1503321
プレスオペレーター(三陸工場) 雇用期間の定めなし 正社員	1人	当社三陸工場において、消毒用スプレーや自動車などに使用するゴムパッキンの製造業務に従事していただきます。 ・製造機械に材料(ゴム)を流し込んでプレス ・製品になって出てきたものを取り込む作業 * 重量物の取り扱いはありません。 18歳~59歳		141,797円~141,797円	変形(1年単位) (1)8時00分~16時50分 (2)17時00分~1時50分	岩手県下閉伊郡山田町大沢第4地割20-140 岩手県下閉伊郡山田町	ツインスターテクノロジー株式会社 03030-1505921
介護支援専門員 雇用期間の定めなし 正社員	2人	愛福祉会指定居宅介護支援事業所において下記の業務を行っていただきます。 ・利用者のケアプラン作成 ・介護認定調査 ・利用者宅への訪問 ・相談業務 ・その他付随する業務 59歳以下	普通自動車免許一種 介護支援専門員 (ケアマネージャー)	175,000円~200,000円	(1)8時30分~17時30分	岩手県宮古市刈屋第12地割3番地 岩手県宮古市	特定非営利活動法人 愛福祉会 03030-1506121
一般事務 雇用期間の定めなし 正社員	1人	総務部門での事務を担当します。 ・社内文書の作成・管理・保管、電話対応 ・郵便物の発送・收受 ・事務用品の管理 ・人事や福利厚生関係の手続きなど * その他、計量機の積載測定操作・材積計算関係などの業務全般を担当していただきます。 45歳以下	普通自動車免許一種 パソコン操作 (ワード・エクセル)の 基本入力ができる方	160,000円~200,000円	変形(1年単位) (1)8時00分~17時15分 (2)9時15分~18時30分	岩手県宮古市川井第2地割2 岩手県宮古市	有限会社 川井林業 03030-1509821
設備・金型設計・製作 雇用期間の定めなし 正社員	3人	・設備(自動組立機・治工具)の設計・製作 ・金型の設計・製作・組立 ・制御プログラム作成 ・製造工程設計、協力会社への展開 59歳以下	普通自動車免許一種 パソコン(ワード・エクセル・メールソフト)の 基本操作ができる方、 機械装置設計、 金型設計経験3年以上	180,000円~300,000円	(1)8時00分~17時00分	岩手県宮古市赤前第2地割21番地2 岩手県宮古市	東北ヒロセ電機株式会社 03030-1512621
品質管理 雇用期間の定めなし 正社員	1人	・コネクタの品質管理・品質保証業務全般 ・新製品開発の品質管理 ・協力会社への品質管理展開 ・ISO、IATFなどの対応 59歳以下	普通自動車免許一種 パソコン(ワード・エクセル・メールソフト)の 基本操作ができる方、 品質管理経験3年以上	180,000円~300,000円	(1)8時00分~17時00分	岩手県宮古市赤前第2地割21番地2 岩手県宮古市	東北ヒロセ電機株式会社 03030-1514121
生産管理・購買 雇用期間の定めなし 正社員	1人	・コネクタの生産管理業務 ・協力会社との調整・管理 ・材料選定・開拓・調整・指導・折衝 ・ISO、IATFなどの対応 59歳以下	普通自動車免許一種 パソコン(ワード・エクセル・メールソフト)の 基本操作ができる方、 生産管理・購買経験 3年以上	180,000円~300,000円	(1)8時00分~17時00分	岩手県宮古市赤前第2地割21番地2 岩手県宮古市	東北ヒロセ電機株式会社 03030-1517821
塗装工/宮古 雇用期間の定めなし 正社員	1人	一般住宅の屋根外壁塗装工事を行っていただきます。 ・養生、洗浄、コーキング等・塗装作業補助 ・ローラー、刷毛等での塗装作業・足場組立、解体の作業・トラック等で資材、材料の運搬(4tトラック使用は有資格者)・現場清掃等○社用車貸与 59歳以下	普通自動車免許一種 中型自動車免許 あれば尚可 塗装または足場組立の経験 あれば尚可	234,300円~319,500円	変形(1ヶ月単位) (1)8時00分~17時30分	岩手県宮古市田鎖第12地割10番地5 岩手県宮古市	有限会社 東北ペイント 03030-1518221
製造職(機械OP) 雇用期間の定めなし 正社員	1人	工場屋内にて、電子部品取付の機械操作を行います。 最初は、補助作業を行いながら徐々に覚えてスキルアップして頂きます。*未経験から指導のもと、習得可能です。 18歳~45歳		144,080円~167,667円	変形(1年単位) (1)8時00分~17時00分 (2)20時00分~5時00分	岩手県宮古市大字津軽石19-18 岩手県宮古市	株式会社 宮古マラantz 03030-1521621
鉄筋工 雇用期間の定めなし 正社員	1人	鉄筋の加工および組立業務に従事していただきます。 ・鉄筋加工場にて鉄筋を切断し、曲げ加工したものを建築現場や土木工事現場にて組み立ておよび取付作業 ・現場間の移動は社用車を使用 * 玉掛け、移動式クレーン免許あれば尚可です。 59歳以下	普通自動車免許一種 鉄筋工の経験 あれば尚可	186,000円~279,000円	変形(1年単位) (1)8時00分~17時00分	岩手県宮古市松山第5地割17-1 岩手県宮古市	有限会社 因幡鉄筋工業所 03030-1522921
看護師・准看護師/準職員/日勤 雇用期間の定めあり(4ヶ月以上) 正社員以外	1人	当社会福祉法人が運営する「特別養護老人ホーム」の利用者の皆さまへの看護に関する業務全般を担当していただきます。○現在、利用者は長期入所80名、短期入所10名です。*雇用期間は1年毎の更新です(基準日3月31日) 不問	看護師 准看護師 いずれか	191,800円~198,800円	変形(1ヶ月単位) (1)8時30分~17時30分	岩手県宮古市川井第2地割24-3 岩手県宮古市	社会福祉法人 川井心生会 03030-1524021
調理担当 雇用期間の定めなし 正社員	1人	龍泉洞温泉ホテルの厨房において、下記業務に従事していただきます。 ・宿泊客および日帰り宴会客に提供する料理、仕出し料理等の調理全般(和食・洋食・中華全般) ・岩手県立岩泉高等学校寄宿舎の給食業務・食材の管理(棚卸) 64歳以下	普通自動車免許一種 調理師	160,250円~330,625円	変形(1ヶ月単位) 又は6時00分~20時00分の間の7時間程度	岩手県下閉伊郡岩泉町岩泉字府金48 岩手県下閉伊郡岩泉町	株式会社 岩泉総合観光 03030-1528521
レストハウス全般 雇用期間の定めあり(4ヶ月以上) 正社員以外	2人	龍泉洞レストハウスにおいて、以下の業務を行っていただきます。 ・レジ操作 ・商品の品出し ・発注作業、食材仕入れ ・食堂での給仕 ・その他付随する業務 * 簡単な調理も必要に応じて行っていただきます。*繁忙期は主に5月連休、8月です。 不問	普通自動車免許一種	139,050円~143,438円	変形(1ヶ月単位) (1)8時30分~17時00分 (2)9時00分~17時30分	岩手県下閉伊郡岩泉町岩泉字府金48 岩手県下閉伊郡岩泉町	株式会社 岩泉総合観光 03030-1529421
LPG販売スタッフ及びSSスタッフ/正社員 雇用期間の定めなし 正社員	1人	・LPGガスの配送作業、保安点検、検針、ガス工事等 ・配送エリアは岩泉町内と田野畑村となります ・ガソリン給油所において給油作業、洗車、灯油、タイヤ交換等 59歳以下	普通自動車免許一種	165,000円~200,000円	変形(1年単位) (1)8時30分~17時30分 又は7時00分~19時00分の間の8時間程度	岩手県下閉伊郡岩泉町岩泉字村木18-1 岩手県下閉伊郡岩泉町、他	泉金商事株式会社 03030-1532021

一般作業員	2人	* 清掃業務全般を担当していただきます。 * 仕事は日別で異なります。 * 大型自動車免許あれば尚可です。	普通自動車免許一種 大型自動車免許 あれば尚可	180,000円～220,000円	変形(1年単位) (1)8時00分～17時00分	岩手県宮古市藤の川13-23	宮古環境管理株式会社
雇用期間の定めなし						岩手県宮古市	03030-1533721
正社員		40歳以下					
土木作業員および重機オペレーター	2人	当社受注工事において、土木作業全般および建設機械オペレーター業務に従事していただきます。 【各現場により作業内容が異なります】* お持ちの資格、免許等により2t・4tトラックや大型ダンプ運転などを担当していただきます。	普通自動車免許一種 車両系建設機械運転技能 大型自動車免許 あれば尚可	185,334円～231,667円	変形(1年単位) (1)8時00分～17時00分	岩手県下閉伊郡山田町長崎4丁目12番26号	株式会社 堀合建設
雇用期間の定めなし						岩手県下閉伊郡山田町	03030-1534821
正社員		64歳以下	土木作業経験あれば尚可				
土木施工管理技士	1人	土木工事の管理業務全般。 ・施工管理 ・工程管理 ・安全管理 ・発注者との打ち合わせ等 ・パソコンにより書類作成、メール等 状況により土木作業に従事する場合があります。	1級土木施工管理技士 2級土木施工管理技士 いずれか 普通自動車免許一種 工事現場施工管理等 あれば尚可	250,000円～350,000円	変形(1年単位) (1)8時00分～17時00分	岩手県下閉伊郡山田町長崎4丁目12番26号	株式会社 堀合建設
雇用期間の定めなし						岩手県下閉伊郡山田町	03030-1535221
正社員		64歳以下					
総合職	1人	事業所において下記の業務に従事していただきます。 ・機械修理 ・家電工事等 ・配送	普通自動車免許一種	139,570円～170,000円	変形(1年単位) (1)9時00分～18時00分 (2)10時00分～19時00分	岩手県下閉伊郡岩泉町岩泉字太田10-5	有限会社 岩泉マッカラ商会
雇用期間の定めなし						岩手県下閉伊郡岩泉町	03030-1536521
正社員		59歳以下	整備経験				
介護員	2人	入所や通所高齢者や心身に障がいの有る介護サービスに従事します。対応する入居者は85名程度です。 ・食事、入浴、排せつ、移動、散歩、趣味活動等の介助	介護福祉士 介護職員初任者研修修了 あれば尚可	161,160円～266,600円	変形(1ヶ月単位) (1)7時00分～16時00分 (2)8時45分～17時45分 (3)10時00分～19時00分	岩手県下閉伊郡岩泉町乙茂字上9-12	社団医療法人 緑川会
雇用期間の定めあり(4ヶ月以上)						岩手県下閉伊郡岩泉町	03030-1537421
正社員以外		不問					
交通誘導警備員	3人	交通誘導警備に従事します。・主な現場は建設現場工事現場の交通誘導 現場へは直行直帰または乗合になります。また場合によっては、社用車の貸与も可能です。(自家用車使用の際ガソリン支給) * 60歳以上の方大歓迎!! 60歳以上の方も多数活躍	普通自動車免許一種	150,150円～207,900円	変形(1年単位) (1)8時00分～17時00分	岩手県宮古市金浜第4地割63番地1	有限会社 ニコニコ警備保障
雇用期間の定めなし						岩手県宮古市、他	03030-1538321
正社員以外		18歳以上	警備経験あれば尚可				
交通誘導警備員(正社員/幹部候補)	1人	幹部候補として交通誘導警備に従事します。将来は新人の研修も行ってもらいます。・主な現場は建設現場工事現場の交通誘導 現場へは直行直帰または乗合、社用車の貸与も可。警備員指導教育責任者の資格も必要です。	普通自動車免許一種 警備員指導教育責任者	190,000円～229,800円	変形(1年単位) (1)8時00分～17時00分	岩手県宮古市金浜第4地割63番地1	有限会社 ニコニコ警備保障
雇用期間の定めなし						岩手県宮古市、他	03030-1539621
正社員		18歳～64歳					
保育士	1人	保育所での保育業務 ・保育所に入所している児童(0～6歳児)への保育 * 児童の年齢により対応人数は異なりますが、常時複数に対応します。* 担任は他におりますので、担任の補助を行っていただきます。●資格試験により、正社員の可能性あり。	保育士 幼稚園教諭免許 (専修・1種・2種) あれば尚可	181,600円～201,600円	変形(1ヶ月単位) (1)7時00分～15時45分 (2)8時15分～17時00分 (3)8時45分～17時30分	岩手県下閉伊郡山田町後楽町4-5	社会福祉法人 三心会 山田町第一保育所
雇用期間の定めあり(4ヶ月以上)						岩手県下閉伊郡山田町	03030-1540021
正社員以外		不問					
就学支援金事務補助	1人	・就学支援金事務の補助(書類審査、書類整理、PC入力)		147,400円～183,800円	(1)8時15分～16時45分	岩手県下閉伊郡山田町織笠第8地割6番地2	岩手県立山田高等学校
雇用期間の定めあり(4ヶ月未満)						岩手県下閉伊郡山田町	03030-1541721
正社員以外		不問					
庶務(事務)	1人	当社事務所兼宿舎において下記の業務を行っていただきます。・簡単な経理業務・来客や電話・メールの対応・役所等への書類提出や買い物、現場事務所等外出用務・PCを使用し書類作成(ワード・エクセル)・書類のコピー等・各フロアの清掃	普通自動車免許一種	140,000円～200,000円	(1)8時00分～17時00分	岩手県宮古市磯崎沖8-25	有限会社 リアライズ
雇用期間の定めなし						岩手県宮古市	03030-1542821
正社員		不問	パソコン基本操作(ワード・エクセル)ができる方、経理事務経験				
一般事務	1人	当社において事務業務を担当していただきます。・請求書発行 ・現金の取扱い、入出金処理 ・パソコン(ワード・エクセル)を使用し、文書・表の作成 ・伝票入力および整理等 ・電話対応、来客対応 ・その他付随する業務(持込荷物の受付等)	パソコン操作(ワード・エクセル)基本操作、経理経験	145,500円～145,500円	変形(1年単位) (1)8時00分～17時00分	岩手県宮古市津軽石第10地割35-37	東北西濃運輸株式会社 宮古営業所
雇用期間の定めなし						岩手県宮古市	03030-1544521
正社員		59歳以下					
貼り担当者	1人	主にスクューバダイビングに使用するスーツや、関連商品を取り扱っています。・ダイビングスーツの製造 ・貼り工程(接着剤でゴム製品を貼り合わせる作業)を担当 * 作業については指導いたしますので、安心してご応募ください。		142,760円～146,200円	(1)8時30分～17時30分	岩手県宮古市墓目第8地割119番地2	日本潜水機株式会社 スーツ事業部
雇用期間の定めなし						岩手県宮古市	03030-1546321
正社員以外		59歳以下					
管理薬剤師	1人	医療用麻薬などの出庫、発注、管理業務 医薬品卸売事業における指導・助言・問い合わせ対応等	普通自動車免許一種 薬剤師	300,000円～300,000円	(1)8時45分～17時30分	岩手県宮古市崎嶇ヶ崎第5地割1-6	株式会社バイタルネット 宮古支店
雇用期間の定めあり(4ヶ月以上)						岩手県宮古市	03030-1547621
正社員以外		不問	基本的レベルのマイクロソフトエクセル・ワード				
運転手	1人	大型ダンプを使用し、以下の業務を行っていただきます。・アスファルト合材をプラントから積んで現場への運搬業務 ・材料、残土、産業廃棄物等の運搬業務 主に下閉伊管内となりますが、内陸に運搬する場合もあります。	大型自動車免許	147,000円～189,000円	(1)8時00分～17時00分	岩手県宮古市金浜第6地割21-66	有限会社 ジェイ・ティ・エス 岩手営業所
雇用期間の定めなし						岩手県宮古市	03030-1549121
正社員		64歳以下					
土木施工管理技士	1人	◆土木施工管理技士業務全般 ・公共土木工事現場等の施工管理業務になります。・土木工事の施工管理、積算見積業務 ・施工計画を作成し、工程管理、安全管理など工事施工に必要な技術等の管理を行う。・その他、土木施工管理技士に付随する業務	普通自動車免許一種 2級土木施工管理技士 1級土木施工管理技士 あれば尚可 土木施工管理経験者、パソコンでの写真管理経験あれば尚可	255,600円～408,600円	変形(1年単位) (1)8時00分～17時00分	岩手県久慈市山形町川井第9地割32番地2	蒲野建設 株式会社
雇用期間の定めなし						岩手県宮古市、他	03100-1111721
正社員		59歳以下					
営業(山田営業所)	1人	○屋根工事(瓦屋根等)で工務店中心にルートセールス及び現場監理業務に従事して頂きます。※初めは営業責任者につき補助作業を行って頂きますので、安心してご応募ください。※営業エリア:就業場所より周囲50km圏内	普通自動車免許一種	154,000円～216,500円	変形(1年単位) (1)8時00分～17時00分	宮城県気仙沼市松川前135番地	株式会社 ヤマサカ
雇用期間の定めなし						岩手県下閉伊郡山田町	04080-1538921
正社員		40歳以下					
建方作業及び建方作業の指揮・指導(契約社員)(岩手県)	1人	建方作業及び建方作業の指揮・指導 入社後、当社研修施設にて当社基準・ルールに則った建方工事方法を習得して頂きます。その後実際の建築現場にて建方作業等に従事して頂きます。一年を通じて同県内で安定した仕事が出ます。	普通自動車免許一種 ※求人に関する特記事項参照 建設業界の経験又は木造建築物の組立等の作業経験5年以上(免許取得の為)【歓迎】職長教育修了者※経験年数応相談	250,000円～250,000円	(1)8時00分～17時45分	静岡県浜松市西区大久保町1227-6	株式会社 一条工務店
雇用期間の定めあり(4ヶ月以上)						岩手県宮古市、他	22020-9910121
正社員以外		不問					
サービス(自動車整備)スタッフ(宮古店)	1人	自動車の点検、整備、修理 主に乗用車の車検に伴う整備および修理 1. 点検、修理など依頼があったクルマの点検を行い、不良箇所に応じた必要部品の注文、取替、修理 2. その他関連する業務	普通自動車免許一種 二級自動車整備士 あれば尚可	141,200円～238,900円	変形(1年単位) (1)9時30分～18時00分	岩手県盛岡市東仙北2丁目13-35	ネットヨタ岩手株式会社
雇用期間の定めなし						岩手県宮古市	03010-9939221
正社員		59歳以下	自動車整備経験あれば尚可				
生産・品質管理(正社員)	2人	生産工程に係る各種入力業務、データ集計・分析等。* 経験を積んで、作業の進捗状況確認や技術指導を行うリーダーとなる方を求めます。* 未経験者歓迎		155,000円～225,000円	変形(1年単位) (1)8時30分～17時30分	岩手県宮古市松山第6地割46	株式会社 ウェーブクレスト 宮古工場
雇用期間の定めなし						岩手県宮古市	03030-1495821
正社員		59歳以下	エクセル操作が可能な方				
生産技術(幹部社員)	2人	設備プログラム作成、設備等のメンテナンス業務 作業の進捗状況確認や技術指導を行なう管理者となる方を求めます。	社内ネットワーク構築の経験がある方、 設備等のプログラム作成・管理経験がある方 (設備の種類は問いません)	160,000円～230,000円	変形(1年単位) (1)8時30分～17時30分	岩手県宮古市松山第6地割46	株式会社 ウェーブクレスト 宮古工場
雇用期間の定めなし						岩手県宮古市	03030-1496221
正社員		59歳以下					

生産技術（正社員） 雇用期間の定めなし 正社員	2人	設備プログラム作成、設備等のメンテナンス業務 *未経験歓迎 *教育制度あり	基本的なPC操作が可能で、 エクセル・メールの 使用ができる方	155,000円～225,000円	変形（1年単位） (1)8時30分～17時30分	岩手県宮古市松山第6地割 46 岩手県宮古市	株式会社 ウェーブ クレスト 宮古工場 03030-1498421
イエローハット整備スタッフ（宮古店） 雇用期間の定めなし 正社員	3人	・主にタイヤ交換、オイル交換などのピット作業全般 ・カー用品等の販売、商品陳列、お客様対応 ※自動車についての難しい知識や技術がなくても大丈夫 未経験者の方にも親切に指導いたします。※商品購入時、社員特典あり。※制服は貸与します。	普通自動車免許一種	160,300円～163,600円	変形（1年単位） (1)10時00分～19時00分	宮城県仙台市太白区西多賀 4丁目4-17 岩手県宮古市	株式会社 ホットマン 04010-26283821
外観検査・仕上げ（三陸工場） 雇用期間の定めなし 正社員	1人	当社三陸工場において、下記の業務を行っていただきます。 ・工業製品に使用されるゴムパッキンの汚れ、形状等の外観を検査する業務 ・目視でパッキンの選別を行い、カッターやハサミでバリを取り、仕上げる作業 *簡単なパソコン入力もあります。	定形フォーマットへの 数字入力	141,797円～141,797円	変形（1年単位） (1)8時00分～16時50分	岩手県下閉伊郡山田町大沢 第4地割20-140 岩手県下閉伊郡山田町	ツインスターテクノロジー株式会社 03030-1488821
生活支援員兼世話人（日勤） 雇用期間の定めなし 正社員	1人	・障がい者グループホーム（定員9名+併設短期入所1名）にてご利用者様の生活全般の支援、介護サービスを提供いただきます *主な業務>・食事、入浴、排泄など日常生活の支援又は介助・各種記録作成・買物同行、代行・散歩など軽運動の付き添い	普通自動車免許一種	171,000円～198,000円	変形（1ヶ月単位） (1)7時30分～16時30分 (2)8時30分～17時30分 (3)12時00分～21時00分	岩手県下閉伊郡山田町船越 第15地割3-94 岩手県下閉伊郡山田町	合同会社 50UP 03030-1491921
土木軽作業員 雇用期間の定めなし 正社員	2人	◆現場にて、土木作業の仕事を担当していただきます。 【主な仕事内容】*土木工事の現場にての土工作業 *交通誘導など、その他上記に付随する作業 ※工事現場での車両および歩行者の誘導・土木経験がない方も丁寧に指導します。	普通自動車免許一種 準中型自動車免許 大型自動車免許 あれば尚可	149,500円～207,000円	変形（1年単位） (1)8時00分～17時00分 (2)8時00分～16時30分	岩手県久慈市山形町荷軽部 第3地割18 岩手県下閉伊郡岩泉町、他	有限会社 谷地林業 03100-1087921
トラック運転手（宮古市） 雇用期間の定めあり（4ヶ月以上） 正社員以外	1人	【トラックでの冷凍品・冷蔵品の配送業務】 荷物の積み込み・積み下し 卸問屋さん・施設などへの配送 ※個人宅などへの配送はありません。※エリアは岩手沿岸地域、所持免許により2t～10t車を使用。	準中型自動車免許 中型自動車免許 大型自動車免許 あれば尚可	151,032円～151,032円	(1)8時00分～17時00分 又は0時00分～23時59分の間の8時間程度	岩手県紫波郡矢巾町流通センター南3丁目4-3 岩手県宮古市	株式会社 日記運輸 03010-9801321

履歴書不要！

ハローワーク ミニ面談会

ハローワークの会議室で
人事担当者とお話ができます

5月18日(水) 午前10時～11時

株式会社 エフビー

（ 電子デバイス製造業、山田町 ）

仕事の内容など、どんなことでも、お気軽にご相談ください！

ハロートレーニング

総合オペレーション科 受講生募集

● 保有している免許があっても受講相談できます

● 受講料、免許取得無料

● 就職もサポートします！

◆ 募集期間: 4. 11 (月) ~ 5. 26 (木)

◆ 選考日: R4. 6. 2 (木) 9:10集合 (9:20開始)

場所: 宮古職業訓練センター (宮古市長町二丁目6番1号)

※筆記用具持参

定員
15名

◆ 訓練期間: R4. 6. 14 (火) ~ R4. 9. 13 (火)

* 9:00～16:00 土日・祝日を除く

【取得可能な資格・技能】
車両系建設機械(整地)、小型移動式クレーン、玉掛け、フォークリフト、刈払機作業従事者

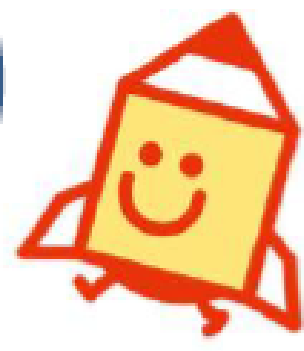
【受講費用】 12,725円
(テキスト代、訓練生総合保険料)
※その他、技能講習に必要な道具は個々で準備していただきます。

選考場所: 宮古職業訓練センター

雇用保険受給者の方は支給を受けながら訓練受講ができます。(要件あり)

雇用保険受給者以外の方については「訓練手当」または「職業訓練受講給付金」(支給要件あり)の給付が受けられる場合があります。

訓練・訓練受講給付金のお申込み・ご相談は・・・ハローワーク宮古 (宮古公共職業安定所) 0193-63-8609 訓練担当まで



職業訓練説明会



パソコンスキルは身につけたいがついて行けるかな・・・
 建設・建築・運輸関係に再就職を考えているがいくつかの免許はある・・・
 訓練施設ではどんなことをしているのか不安を解消できるように
 訓練内容説明や訓練施設の見学ができます。是非この機会にご参加ください！

*行ってみよう～

*見ってみよう～

*聞いてみよう～



◆日時 令和4年5月13日(金)

14:00～15:15 (受付開始・13:30)

◆場所 宮古職業訓練センター

2F視聴覚室 (宮古市長町2丁目6番1号)

◆定員 15名 (事前申込必要)

◆内容

- ① 職業訓練の概要・制度の説明
- ② 訓練実施施設の見学・訓練内容の説明
- ③ 質疑応答



※本説明会への参加は、雇用保険の基本手当受給における求職活動実績として申告できます。

※新型コロナウイルス感染症対策として、入室の際は、マスク着用・手指消毒・検温をお願いします。

お申込み・ご相談は・・・ハローワーク宮古 0193-63-8609

職業訓練担当まで