

短期間・短時間で

求職者用

# ステップアップ

訓練期間

令和4年

1.20 (木)



3.15 (火)

9:00 - 12:00

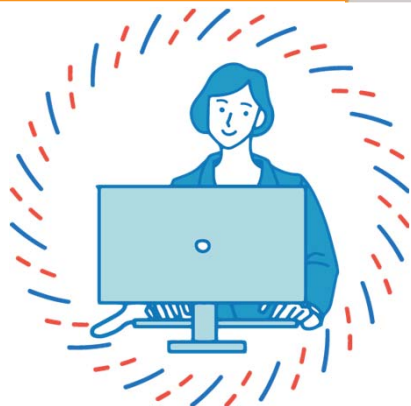
※土日祝日を除く37日間

令和3年度 宮古市離職者等資格取得訓練・就職支援事業

## パソコン基礎科 受講生募集

先着  
10名

定員になり次第、  
締切ります



### パソコン基本操作

Microsoft office2016 (Word・Excel) 使用



### ビジネスマナー

基本的なマナー、言葉遣い、  
コミュニケーション、電話応対等



### 就職支援

- ・応募書類作成方法
- ・再就職支援セミナー
- ・個別職業相談

【取得目標資格】

C S 技能評価試験 表計算部門3級

#### ◆訓練対象

訓練修了後、再就職を希望する宮古市民  
定員に満たない場合は、宮古市民以外も受講可

#### ◆受講生負担額

8,740円 (テキスト代、検定受検料、保険料として)

#### ◆応募締切 令和4年1月14日 (金)

#### ◆その他 (宮古市資格取得補助金について)

以下の条件を全て満たす方は資格取得費用の2/3が  
宮古市から補助される制度を利用することができます。

- 離職者
- 資格取得された方
- 宮古市内に居住している方
- 市税を完納されている方

お申込み・お問合せ

# 0193-63-6688

職業訓練法人宮古職業訓練協会 〒027-0053 宮古市長町2丁目6番1号



# 受講申込書

## パソコン基礎科

受講申込みは、先着順となっております。お早めにお申込みください。

(締切日：令和4年1月14日)

下記、同意事項を確認の上、パソコン基礎科に申込みます。

同意事項	後日、協会から就職状況調査があった場合には誠意を持って対応します。ここに記載された個人情報については、当協会が連絡、名簿作成に使用する他、講師が閲覧することに同意します。
申込日	令和 年 月 日
お名前	(ふりがな)
生年月日	昭和・平成 年 月 日 ( 歳)
性別	男性・女性
住所	〒 -
電話番号	平日日中連絡が取れる番号をお願いします。( ) -
メールアドレス	@
現在の状況	求職中 在職中 転職希望
受講理由	

お申込みは、受講料と一緒に祝日を除く月曜日から金曜日の9時から17時まで、下記へご持参ください。

職業訓練法人 宮古職業訓練協会

〒027-0053 岩手県宮古市長町二丁目6番1号 ☎0193-63-6688

【この訓練をどちらで知りましたか？】該当する項目に✓をしてください。

- ハローワーク      ジョブカフェ      広報  
ホームページ      ラジオ      掲示板  
家族、知人      その他 ( )