

# ハローワーク求人情報

平成29年12月28日発行  
(12月25日時点の内容です)

ハローワーク 宮古  
宮古公共職業安定所  
TEL 0193-63-8609

12月19日 から 12月25日 までに受理した求人です。 <次回発行日は 1月11日です>

◎発行準備中に募集を締め切っている場合もありますのでご了承ください。  
◎面接には、ハローワークの紹介状をご持参ください。

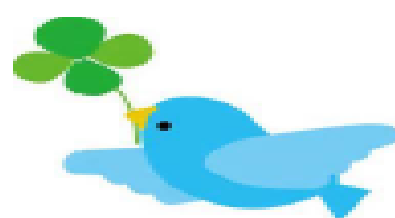
◎それぞれの求人の詳しい内容は、ハローワークにてお確かめください。  
◎「所在地」は事務所の所在地です。実際の勤務場所と異なることがあります。

**フルタイム**

職種・雇用期間・雇用形態	求人数	仕事の内容 年齢	必要な免許資格 必要な経験など	賃金	就業時間	所在地 就業場所	事業所名 求人番号
自動車整備士(宮古店) 雇用期間の定めなし 正社員	1人	当社、宮古店において下記のような自動車整備業務全般を行っていただきます。自動車の整備、点検修理、洗車・車両の引き取り、納車・その他、付随する業務および指示された業務。 59歳以下	普通自動車免許一種 (A T 限定不可)	144,000円～230,000円	変形(1ヶ月単位) (1) 9時30分～18時00分	岩手県盛岡市南仙北2丁目24-5 岩手県宮古市	盛岡日産モーター株式会社 03010-29981071
営業(宮古店) 雇用期間の定めなし 正社員	1人	当社宮古店において下記の業務を行っていただきます。自動車(新車・中古車)の販売・自動車保険の募集・その他、付随する業務および指示された業務。業務に社用車を使用します。(社用車で通勤していただきます) 59歳以下	普通自動車免許一種 (A T 限定不可)	169,000円～205,000円	変形(1ヶ月単位) (1) 9時30分～18時00分	岩手県盛岡市南仙北2丁目24-5 岩手県宮古市	盛岡日産モーター株式会社 03010-29983671
交通誘導警備員(宮古警備センター) 雇用期間の定めあり(4ヶ月以上) 正社員以外	1人	交通誘導警備業務。(株)ユアテック各営業所配電部門の現場(主たる勤務地はユアテック宮古営業所エリア:宮古市、久慈市)未経験者の方も応募可能です(当社社員による教育・指導を行います)現場へ移動する時に私有車を使用する場合も 18歳以上	普通自動車免許一種	160,000円～199,500円	(1) 8時30分～17時30分	岩手県滝沢市牧野林837番地1 岩手県宮古市	株式会社 トークス 岩手支社 03010-29926471
パソコン教室スタッフ(キャトル宮古校) 雇用期間の定めなし 正社員	1人	<新規開校!!>パソコン教室で、生徒さんの操作をフォローして頂きます。人柄重視で資格不問!人と接するのが好きな方歓迎!未経験の方でも働きながらPCスキルが身につくお仕事です。勤務時間は相談に応じます。 59歳以下		150,000円～180,000円	変形(1ヶ月単位) 又は 9時30分～19時00分の間の8時間程度	岩手県盛岡市大通3丁目1-23 クリエイトビル4F 岩手県宮古市、他	株式会社 イエス・ネットワークル 03010-29864271
一般事務職(岩手県内) 雇用期間の定めなし 正社員	3人	経営支援スタッフ・市町村商工会地区内事業所の経営支援業務、記帳指導業務・市町村商工会又は県商工会連合会の一般事務。岩手県商工会連合会職員として採用し商工会連合会、県内25商工会への出向による転勤あり。 30歳以下	普通自動車免許一種 (A T 限定不可)	140,700円～181,500円	(1) 8時30分～17時30分	岩手県盛岡市盛岡駅西通り1-3-8 岩手県下閉伊郡田野畑村、他	岩手県商工会連合会 03010-29895471
土木作業員「建設」 雇用期間の定めなし 正社員	2人	土木工事部にて各現場で土木作業を行っていただきます。1チーム3～5人で土木現場を完成させる仕事です。各現場の世話役が指導いたします。現場への移動は社用車にて乗合となりますが、直行直帰もできます。経験あれば尚可。*重機資格不問	普通自動車免許一種	180,000円～220,000円	変形(1年単位) (1) 8時00分～17時00分	岩手県下閉伊郡岩泉町岩泉字合の山12-4 岩手県下閉伊郡岩泉町	株式会社 西倉工務店 03030-5012971
大工「建設」 雇用期間の定めなし 正社員	2人	建築工事部にて木造住宅を中心に大工の作業を行っていただきます。1チーム3～5人で一棟の住宅を仕上げる仕事です。経験がない方も棟梁が指導します。現場には社用車で乗合移動となりますが、直行直帰も可能です。経験あれば尚可。*不問	普通自動車免許一種	230,000円～270,000円	変形(1年単位) (1) 8時00分～17時00分	岩手県下閉伊郡岩泉町岩泉字合の山12-4 岩手県下閉伊郡岩泉町	株式会社 西倉工務店 03030-5013171
土木施工管理技士 雇用期間の定めなし 正社員	2人	土木工事部にて現場管理を中心に、工事の書類・写真管理等を担当して頂きます。パソコンは、ワード・エクセルのほかに、専用ソフトを使用します。現場ではトランシット・レベルなどをお願いします。使用方法は指導します。*不問	普通自動車免許一種 土木施工管理技士1級又は土木施工管理技士2級 PC操作(ワード・エクセルを使って定型フォームへの入力ができること)	250,000円～300,000円	変形(1年単位) (1) 8時00分～17時00分	岩手県下閉伊郡岩泉町岩泉字合の山12-4 岩手県下閉伊郡岩泉町	株式会社 西倉工務店 03030-5014071
販売員(正社員) 雇用期間の定めなし 正社員	3人	接客、レジ打ち、商品袋詰め、電話対応、品出し、商品発注、清掃等、コンビニエンスストア内の業務全般を行います。また、従業員への業務内容の説明指導もしていただきます。深夜帯は2人体制での業務です。*18歳以上		140,000円～140,000円	(1) 23時00分～ 8時00分	岩手県宮古市大字根市第2地割字中割目六番四 岩手県宮古市	ローソン宮古根市店 03030-5017571
事務補助員/福祉課(臨時職員) 雇用期間の定めあり(4ヶ月未満) 正社員以外	1人	宮古市役所福祉課に勤務となります。主な業務は来客対応、電話対応を中心とし、資料整理等の事務補助、パソコンを使用したデータ入力、書類作成、その他庶務等の職員補助業務となります。*不問	パソコン(ワード・エクセル)操作のできる方	123,828円～142,392円	(1) 8時30分～17時15分	岩手県宮古市新川町2-1 岩手県宮古市	宮古市役所 03030-5001771
事務職/正社員 雇用期間の定めなし 正社員	1人	窓口や後方による預金業務、融資業務、取引先訪問による預金、融資の渉外業務、国債、投資信託、個人年金保険の販売等もあります。地域密着型の中小企業向けの金融機関となります。金融機関営業店勤務経験者であれば尚可。 59歳以下		140,000円～160,000円	変形(1ヶ月単位) (1) 8時30分～17時15分	岩手県宮古市向町2番46号 岩手県宮古市、他	宮古信用金庫 03030-5002871
営業兼配送 雇用期間の定めなし 正社員	1人	当社は病院や老人ホーム施設、外食産業などの業務用(冷凍食品、水産原料、常温加工品等)の食品卸業を行っております。2tクラスのトラックを運転し、ルート営業及び配送作業を行っていただきます。得意先が9割となり、慣れれば新35歳以下	普通自動車免許一種 (A T 限定不可)	182,000円～207,000円	(1) 8時15分～16時45分	岩手県宮古市小山田四丁目1-5 岩手県宮古市	株式会社 モリレイ宮古営業所 03030-5003271
生産管理《急募》 雇用期間の定めなし 正社員	3人	生産管理及び付随する業務全般・部材入庫管理(受入れ・員数チェック等)、20kg前後の部材を取扱う事もあります。*受発注あわせて、生産計画の立案・納期回答などの対外折衝あり。*製品の出荷作業、PC作業、棚卸作業など。*59歳以下	パソコン操作可能な方	121,032円～164,000円	(1) 8時30分～17時30分	岩手県宮古市板屋3-1-15 岩手県宮古市	株式会社 エム・アイ・エス東北工場 03030-5004971
生コン運転手《急募》 雇用期間の定めあり(4ヶ月以上) 正社員以外	1人	生コンクリート車の運転となります。範囲は宮古地区・山田地区となり、主にプラント(生コンクリート製造工場)～現場間の運搬です。未経験の方も指導しますので、安心して応募下さい。当社は全日本トラック協会が定めるGマーク(安全性)不問	大型自動車免許一種	181,900円～181,900円	変形(1ヶ月単位) (1) 8時00分～17時00分	岩手県宮古市実田一丁目4番37号 岩手県宮古市、他	SBSフレイトサービス株式会社 宮古営業所 03030-5005171
配達員 雇用期間の定めなし 正社員	1人	スチロール・ダンボール等、包装資材の配達を行います。当社倉庫から魚市場への配達为主ですが、注文があれば山田、岩泉町への配達もあります。積込、荷卸しは手積みとなり、配達車は2t車となります。*59歳以下	普通自動車免許一種 (A T 限定不可)	140,000円～160,000円	変形(1年単位) (1) 8時00分～17時00分	岩手県宮古市実田1-6-4 岩手県宮古市	宮古容器株式会社 03030-5006071
製品抜き作業・外観検査(岩泉) / 日勤 雇用期間の定めなし 正社員	2人	当社において、主にシート状のゴム製品をプレス機を使って抜く作業となります。他に時間があれば製品の外観検査を行います。ゴム製品の汚れや形状等を確認、選別する作業となります。*59歳以下	普通自動車免許一種 (通勤用)	126,752円～133,965円	変形(1年単位) (1) 8時00分～16時50分	岩手県下閉伊郡山田町大沢4-20-140 岩手県下閉伊郡岩泉町	ツインスターテクノロジー株式会社 03030-5008671
事務 雇用期間の定めなし 正社員	1人	当社はゴムパッキンの製造を行っております。事務所内において電話・来客対応、パソコンを使用した納品書作成、製品梱包作業、発送、清掃等を行います。慣れるまでは、指導しますので、安心してご応募下さい。経理関係は予定しておりません。 59歳以下	普通自動車免許一種 (通勤用)	126,752円～133,965円	変形(1年単位) (1) 8時00分～16時50分	岩手県下閉伊郡山田町大沢4-20-140 岩手県下閉伊郡山田町	ツインスターテクノロジー株式会社 03030-5009571
看護師「看護」 雇用期間の定めあり(4ヶ月以上) 正社員以外	1人	当病院内において、看護業務全般に従事していただきます。医師の指示に基づいて、病棟(50床)での診療介助並びに必要な医療処置、その他付随する院内業務を行っていただきます。*不問	看護師又は准看護師	173,768円～261,464円	交替制あり (1) 8時30分～17時15分 (2) 20時30分～ 9時15分	岩手県下閉伊郡山田町飯岡第1地割21番地1 岩手県下閉伊郡山田町	岩手県立 山田病院 03030-4996971
土木施工管理技士「建設」 雇用期間の定めなし 正社員	1人	図面の作成、施工管理及び現場管理に従事していただきます。河川や道路工事の現場が多く、主に山田町内・宮古市内となります。1人1現場を受け持ちます。現場管理のほか、工事関連書類や写真の整理・管理もしていただきます。 64歳以下	土木施工管理技士1級又は土木施工管理技士2級 普通自動車免許一種	300,000円～330,000円	変形(1年単位) (1) 8時00分～17時00分	岩手県下閉伊郡山田町長崎2-5-18 岩手県下閉伊郡山田町、他	有限会社 藤沢組 03030-4997171

介護員「介護」 雇用期間の定めなし 正社員	12人	小規模多機能ホームあすも・グループホームあすもにおいて、入浴、排せつ、調理業務、食事等の介護その他の日常生活上のお世話及び多機能訓練を行っていただきます。平成30年3月開設予定、採用は平成30年2～3月を予定しています。 59歳以下		132,000円～182,000円	(1) 8時15分～17時15分 (2) 9時30分～18時30分 (3) 17時00分～9時00分	岩手県宮古市栄町1-4-1-2 岩手県宮古市	株式会社 ユーキュー 03030-4998071
看護師「看護」 雇用期間の定めなし 正社員	1人	小規模多機能ホームあすも・グループホームあすもにおいて看護業務、それに伴う報告書の作成、介護業務全般、機能訓練、健康相談等を行っていただきます。平成30年3月開設予定、採用は平成30年2～3月を予定しています。 59歳以下	看護師又は准看護師	162,000円～212,000円	(1) 8時15分～17時15分	岩手県宮古市栄町1-4-1-2 岩手県宮古市	株式会社 ユーキュー 03030-4999371
介護支援専門員「介護」 雇用期間の定めなし 正社員	1人	小規模多機能ホーム・グループホームにおいて、サービス利用に関する手続きやサービス内容の説明、ケアプランの作成、請求業務等ケアマネジメント業務全般、訪問業務（社用車使用）を行っていただきます。平成30年3月開設予定、採用は平成30年2～3月を予定しています。 59歳以下	普通自動車免許一種 介護支援専門員 小規模多機能型サービス 計画作成担当研修修了者 いずれも必要	182,000円～232,000円	(1) 8時15分～17時15分	岩手県宮古市栄町1-4-1-2 岩手県宮古市	株式会社 ユーキュー 03030-5000471
自動車整備 雇用期間の定めなし 正社員	1人	自動車整備業務に従事していただきます。軽自動車からトラックまでの車検・点検・整備を行います。お客様への説明や、車両の引取り及び納車、洗車作業、その他付随する業務も行っていただきます。 不問	普通自動車免許一種 (AT限定不可) 自動車整備士(3級) 自動車整備経験	180,000円～200,000円	変形(1年単位) (1) 8時30分～17時30分	岩手県下閉伊郡山田町織笠1-2-1-3-8 岩手県下閉伊郡山田町	三陸自動車商会 有限会社 03030-4992471
自動車検査・自動車整備 雇用期間の定めなし 正社員	1人	自動車検査及び整備業務に従事していただきます。自動車検査員業務を主とし、点検・整備、お客様への説明、車両の引取り及び納車、その他付随する業務を行っていただきます。 不問	普通自動車免許一種 (AT限定不可) 自動車検査員 自動車検査経験	200,000円～212,500円	変形(1年単位) (1) 8時30分～17時30分	岩手県下閉伊郡山田町織笠1-2-1-3-8 岩手県下閉伊郡山田町	三陸自動車商会 有限会社 03030-4993771
事務職 雇用期間の定めなし 正社員	1人	マンションの建築内装工事で使用する造作材の生産部所において、生産に係わる事務全般を行っていただきます。その他、電話対応・来客対応の業務があります。事務経験、パソコン操作に不安がある方も指導いたしますので応募ご相談ください。 40歳以下		140,000円～170,000円	変形(1年単位) (1) 8時00分～17時00分	岩手県宮古市大字田鎖1地割6番1 岩手県宮古市	丸石商事株式会社 宮古工場 03030-4995271
作業員 雇用期間の定めなし 正社員	1人	各現場にての作業業務全般を担当していただきます。【主な業務内容】素材生産事業・チェーンソーでの伐倒・重機による集材・運搬・造林作業(夏場の作業)・地拵、植林、下拵、徐伐等(刈払い機を使用) 不問	普通自動車免許一種	160,000円～200,000円	(1) 8時00分～17時00分	岩手県久慈市小久慈町1-5地割3-3-9 岩手県下閉伊郡岩泉町、他	久慈地区国有林材 生産協同組合 03100-3341271

# みやこ 合同就職面談会



参加予定企業

30社

平成30年1月12日(金)

日時: 13:30～15:30  
【受付開始13:00～】

場所: 宮古市民総合体育館  
(シーアリーナ)多目的体育室

〒027-0088 宮古市小山田二丁目1番1号

## ★参加対象者

宮古・下閉伊地域での就職を希望する方  
【履歴書不要】【事前申込みがなくても参加できます】

## ★内容

企業ブースで採用担当者と個別面談

【お問合せ先】

ハローワーク宮古  
☎0193(63)8609

自分に合った職場・働き方を  
リサーチするチャンスです

まずは、参加してみて、採用担当  
者と情報交換してみませんか。



## 年末年始の開庁のお知らせ

ハローワーク宮古は  
**12月29日(金)から1月3日(水)まで**  
開庁いたします。

業務の開始は**1月4日(木)**からとなります。

…また、求人情報誌の1月最初の発行日は**1月11日(木)**となります…

宮古公共職業安定所長